



Roche en France
Notre contribution
à la société

Rapport 2022

Combiner nos forces dans les domaines pharmaceutique et diagnostique positionne idéalement Roche en France pour jouer un rôle décisif tout au long du parcours du patient. Nous travaillons en partenariat avec nos parties prenantes pour traiter les causes profondes qui empêchent l'accès homogène à des soins de santé innovants, sur l'ensemble du territoire français.

Sommaire

- 4 Editorial
- 6 Notre modèle de création et de partage de valeur en France
- 8 Au service de la vie des patients depuis 125 ans
- 12 Acteur majeur de la santé en France
- 16 La RSE dans la stratégie de l'entreprise,
une gouvernance adaptée
- 18 Notre contribution pour un accès à la santé personnalisée
dans tous les territoires
- 58 Notre contribution pour réduire nos impacts environnementaux
- 72 Notre contribution pour une entreprise plurielle,
inclusive et engagée
- 88 Indicateurs



Jean-François Brochard



Mark Osewold



Frédéric Jacquey

Jean-François Brochard

Président de Roche Pharma France

« Les trois années traversées, face à la crise COVID-19, aux défis environnementaux et maintenant de guerre aux frontières de l'Europe ont rendu encore plus nécessaire la refonte de nos organisations, afin de pouvoir rendre aux patients le service le plus adapté et le bon traitement au bon moment. Nous devons être toujours plus agiles, pour prendre les meilleures décisions et animer des projets transversaux cruciaux pour le système de santé de demain.

Innover en qualité de partenaire, collaborer avec l'ensemble de l'écosystème, sont autant d'axes de travail qui mobilisent les équipes de Roche Pharma France, sans oublier l'exploration toujours plus fine des données en santé dont le potentiel n'est plus à démontrer.

Il nous faut maintenir notre capacité à innover et à offrir des progrès aux patients dans de nombreux domaines thérapeutiques, tels que l'ophtalmologie, les maladies rares, ou encore certaines pathologies inflammatoire chroniques. En complément de l'innovation thérapeutique, les actions de prévention et d'accompagnement sont également au cœur de nos stratégies. Leurs bénéfices pour les patients et pour la société sont souvent mis en avant, mais en complément, leur impact positif sur l'environnement commence à être un champ d'exploration pour les experts.

A notre échelle, nous déployons notre stratégie RSE, avec une gouvernance dédiée, une volonté de réduire notre empreinte environnementale et de proposer aux collaborateurs un environnement de travail bienveillant et inclusif où tous leurs talents pourront s'exprimer.

Chacun peut être acteur au quotidien et nos efforts conjoints visent à faire de Roche Pharma France un acteur contribuant positivement à la durabilité de notre système de santé. »

Mark Osewold

Président de Roche Diagnostics France

« En tant que leader du diagnostic biologique en France, nous proposons plusieurs gammes de systèmes, réactifs, solutions digitales et services associés permettant d'accompagner le patient à toutes les étapes de sa prise en charge. Notre ambition collective, avec l'ensemble des collaborateurs, est de renforcer la place du diagnostic in vitro pour faire face aux enjeux de santé publique. Pour que chacun puisse avoir accès au traitement qui correspond à son état de santé, il est indispensable d'innover pour obtenir des résultats fiables, rapides et pertinents. Mais ce n'est plus suffisant aujourd'hui.

Roche Diagnostics France est attendu également par ses clients, publics ou privés, sur l'empreinte environnementale de ses appareils et réactifs. De nombreux efforts ont été faits ces dernières années grâce à la miniaturisation, à une conception plus sobre et à l'établissement de partenariats avec des éco-organismes pour la fin de vie de nos automates. Il nous faut aller plus loin et c'est en cours : sur le recyclage de nos consommables, sur la réduction des consommations en eau et énergie, sur l'optimisation de notre supply chain...

Nous avons la chance d'appartenir à un groupe familial qui agit sur le long terme et prend ses sujets très au sérieux. Roche construit sur ces sujets des programmes ambitieux qui vont s'inscrire dans la durée. Le chemin est long mais notre stratégie RSE "Responsables ensemble !" nous ancre dans une démarche solide et cohérente, en lien régulier avec l'ensemble de nos parties prenantes pour mutualiser nos engagements. »

Frédéric Jacquey

Président de Roche Diabetes Care France

« En France, 4 millions de personnes sont touchées par le diabète, auxquelles viennent s'ajouter 820 000 personnes non diagnostiquées. Pour faire face à ces chiffres alarmants, en 2022 nos efforts se sont concentrés non seulement sur le déploiement d'outils pour renforcer l'autonomie des patients au quotidien mais aussi d'actions concrètes pour contribuer à l'information de la population, en collaboration avec les professionnels de santé de proximité.

En tant qu'entreprise leader, il est en effet de notre responsabilité de contribuer à la sensibilisation du grand public en faveur d'une prise en charge de cette maladie qui soit la plus précoce. C'est dans ce sens que nous avons lancé la campagne montest-diabete.fr pour inciter la population à évaluer son niveau de risque face au diabète et à générer des échanges avec les professionnels de santé.

Plus largement, nous menons chez Roche Diabetes Care France un grand nombre d'actions qui témoignent de notre engagement sociétal, aussi bien au niveau de l'environnement que de notre manière de travailler au sein de l'organisation ou d'interagir avec nos parties prenantes externes. Notre présence tout au long de ce rapport annuel en témoigne.

En 2022, nous avons décidé d'aller un cran plus loin en évaluant notre maturité en matière de RSE et en formalisant nos objectifs dans une politique ambitieuse, concertée et pragmatique. Plus que jamais en 2023, cette démarche sera portée au plus haut niveau de l'entreprise et impliquera l'ensemble des collaborateurs. Je suis ravi de l'enthousiasme qu'elle génère au sein des équipes et j'ai hâte de voir se concrétiser dans les mois à venir l'ensemble de ces mobilisations, individuelles et collectives. »

Notre modèle de création et de partage de valeur en France

Tendances structurelles de la santé en France

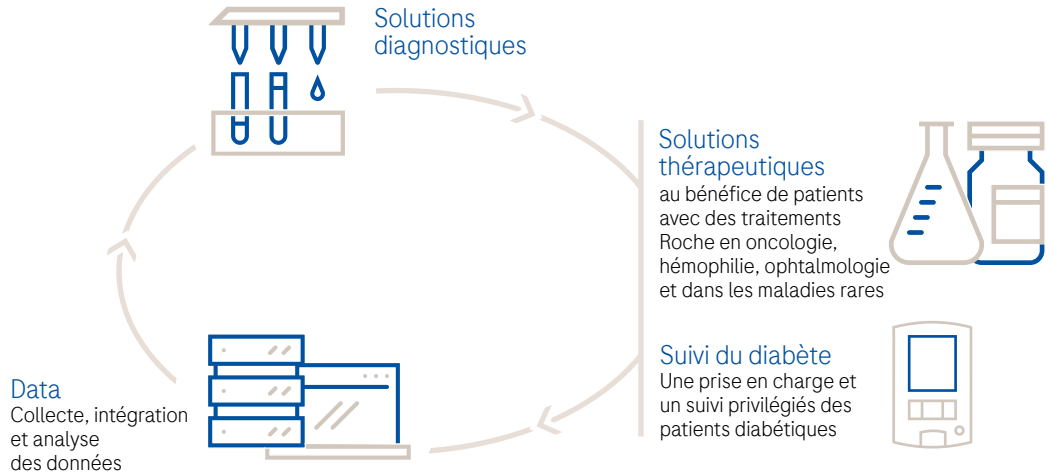


Viellissement de la population & augmentation des maladies chroniques

Optimisation de l'allocation des dépenses publiques

L'offre intégrée One Roche

PARCOURS DE SANTÉ - PARCOURS DE VIE



RESSOURCES



Capital financier

- Roche Pharma France, Roche Diagnostics France, Roche Diabetes Care France et timkl, filiales d'un groupe familial suisse, existant depuis 125 ans



Capital en recherche et développement

- Roche Diagnostics France, **N°1** du diagnostic *in vitro* en France ⁽¹⁾
- Institut Roche, pour la médecine translationnelle et la recherche
- Roche Diabetes Care France, leader sur le marché de la glycémie capillaire ⁽²⁾

CRÉATION DE VALEUR POUR LES PARTIES PRENANTES

Chiffre d'affaires 2022

1197 M€ Roche Pharma France

397 M€ Roche Diagnostics France

114 M€ Roche Diabetes Care France



Recherche

- **+ 45,9 M€** dédiés à la recherche public-privé via Institut Roche et près de 208 partenariats conduits depuis 2009

Développement

- **+ 72,8 M€** dédiés en France par Roche Pharma en 2022
- **253 essais cliniques** en cours sur les molécules Roche en France
- **12 études cliniques** en cours avec des tests de Roche Diagnostics en France



(1) Source : Global Diagnostic Market Statistics (GDMS), MedTech Europe, 2022.

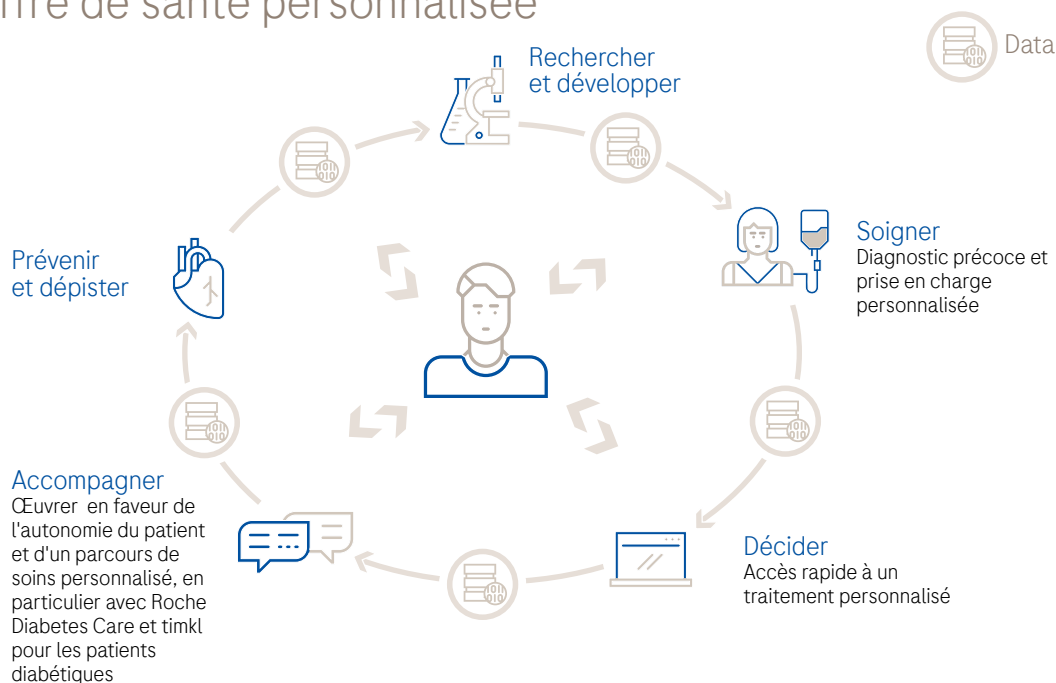
(2) Iqvia Xponent, Décembre 2022.

Evolution de la prise en charge de l'innovation

Valorisation de l'utilisation des données dans le secteur de la santé

Emancipation du patient-acteur

L'offre de santé personnalisée



Capital humain

- **1 404 salariés** en France au sein de quatre entités juridiques
- **Emergence de nouveaux métiers** et de nouveaux profils

- **109 nouveaux collaborateurs** en France hors timkl (CDI)⁽²⁾
- Une politique Diversité et Inclusion affirmée
- **5 thèses Cifre⁽³⁾** encadrées



Capital social et relationnel

- Une Fondation pour soutenir des projets mettant la donnée de santé au service des patients
- Des relations constructives et des espaces de dialogue avec les associations de patients
- Une démarche RSE de Roche Diagnostics France évaluée comme mature par l'Afnor

- Un code de conduite garant de notre éthique dans les affaires
- Voix des Patients : une communauté de patients partageant des témoignages et des informations sur les maladies chroniques
- Montant des achats : **105 M€** pour les trois entités (hors timkl), auprès de **+ 95 %** de fournisseurs situés en France



Capital environnemental

- Roche Pharma France, Roche Diagnostics France, Roche Diabetes Care France et timkl, filiales d'un groupe classé au sein du Dow Jones Sustainability Index

- **100 % d'énergie renouvelable** sur tous nos sites
- Un déploiement du télétravail assumé
- **85 %** : part des ventes de médicaments ne présentant aucun risque significatif sur la ressource en eau⁽⁴⁾



(2) Dont transformation de CDD en CDI.

(3) Convention Industrielle de Formation en Recherche.

(4) roche.com

Groupe Roche

Au service de la vie des patients depuis 125 ans

Depuis plus de 125 ans, Roche s'emploie à améliorer la santé d'innombrables personnes dans le monde entier. Forts de la confiance de nos actionnaires majoritaires familiaux et guidés par les progrès scientifiques, nous continuerons d'identifier et de saisir des opportunités encore longtemps.

Depuis sa création, Roche développe des traitements et des diagnostics innovants et ciblés. De nombreuses innovations de rupture sont issues de la recherche de Roche. Notre portefeuille de produits, parmi les plus prometteurs de l'industrie pharmaceutique, répond à des besoins médicaux non couverts notamment dans les domaines du cancer, de l'hémophilie, des maladies neurodégénératives et des maladies rares. Les apports de la science nous permettront demain de relever les défis les plus complexes en matière de santé.

Chez Roche, notre ambition est « *d'apporter plus de solutions, pour plus de patients, plus vite* ». Grâce à son actionnariat majoritairement familial, le Groupe peut inscrire sa stratégie de développement sur le long terme, dans une démarche de croissance durable centrée sur la création de valeur pour les patients et l'ensemble des parties prenantes du système de santé.

Nous conduisons nos opérations avec les plus hauts standards de qualité, de sécurité et d'intégrité, sur la base d'un héritage reposant sur le respect de la personne, des communautés et du monde dans lequel nous œuvrons.

Roche se distingue par sa performance durable sur le long terme. En 2022, le Groupe s'est classé parmi les trois premières entreprises de soins de santé les plus durables dans l'indice de durabilité Dow Jones (DJSI) pour la 14^e année consécutive⁽¹⁾. Cette reconnaissance repose sur une analyse approfondie de ses performances économiques, sociales et environnementales. La durabilité est au cœur de nos pratiques commerciales et ce classement reflète notre engagement à gérer notre entreprise de manière éthique, responsable et créatrice de valeur à long terme pour les parties prenantes.

(1) Rapport annuel Roche 2022.

Chiffres clés 2022 du Groupe Roche

32

médicaments⁽¹⁾

développés par Roche font aujourd'hui partie de la liste des médicaments essentiels de l'OMS : il s'agit notamment d'antibiotiques, de traitements antipaludéens et d'anticancéreux.

29

milliards de tests

réalisés en 2022 avec nos solutions diagnostiques.⁽²⁾

36,7 %

des postes à responsabilité occupés par des femmes.

103 613

collaborateurs dans le monde.

1,6

million d'euros

dépensés en R&D chaque heure, chaque jour de l'année, soit 22,2 % du CA investis en R&D.⁽⁴⁾

62 978

millions d'euros

de chiffre d'affaires Ventes du Groupe Roche.⁽³⁾

33

centres de R&D dans le monde.

Le Groupe est présent depuis 12 ans dans le classement des 100 entreprises les plus innovantes au monde.⁽⁵⁾

(1) Liste disponible sur le site www.roche.com.

(2) Rapport annuel Roche 2022.

(3) CA généré par les ventes du Groupe Roche : 63 281 millions CHF (rapport annuel Roche 2022). En appliquant le taux de change moyen annuel 2022.

(4) Rapport annuel Roche 2022.

(5) Classement Top 100 Global Innovators 2023, Clarivate™.



Chiffres clés 2022 du Groupe Roche

En tant que signataire du Global Compact, Roche a publié sa première Communication sur le Progrès en février 2022.

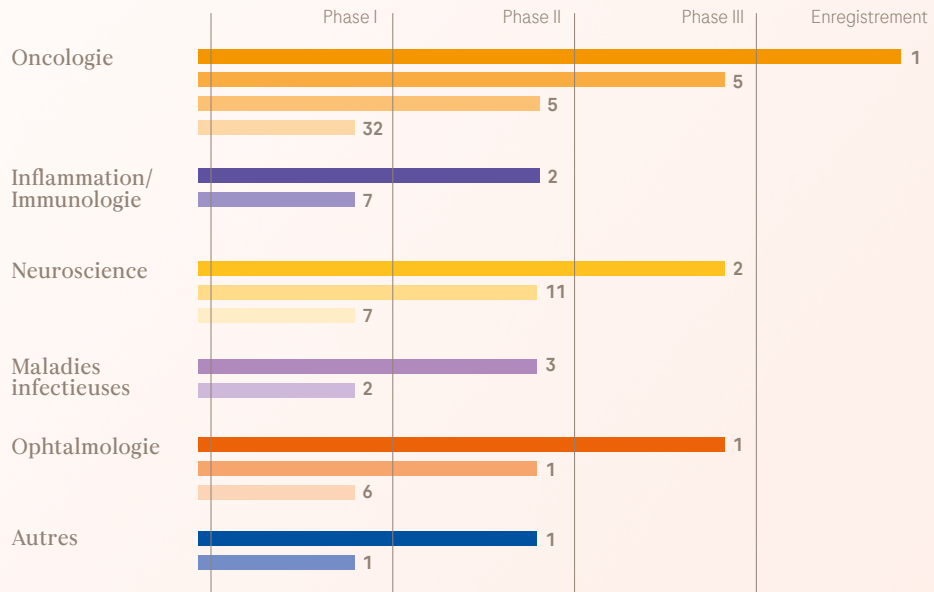
Solutions thérapeutiques

45 381
millions d'euros
CA Produits pharmaceutiques.⁽¹⁾

14,2
millions de patients
soignés grâce à nos médicaments
dans le monde.

Notre pipeline⁽²⁾

de 87 solutions thérapeutiques couvre un large éventail de maladies et utilise des technologies innovantes pour créer et produire les molécules actives.



(1) (3) (5) CA généré par les ventes de produits pharmaceutiques : CA 45 600 millions CHF-De Division Diagnostics 16 132 millions CHF dont 1 598 millions réalisés par Roche Diabetes Care (rapport annuel 2022). En appliquant le taux de change moyen annuel 2022.
 (2) Le pipeline est l'ensemble des molécules en R&D ou en test clinique (Rapport annuel Roche 2022).

Solutions diagnostiques

16 055

millions d'euros

CA division Diagnostics.⁽³⁾

29

milliards de tests réalisés

avec les produits de diagnostic Roche.

Notre planification

de lancement de solutions diagnostiques pour 2022 sur le marché européen⁽⁴⁾ :

3 instruments

4 solutions digitales

5 tests

3 en oncologie

1 en maladie infectieuse

1 en neuroscience

Suivi du diabète

1 598

millions d'euros

CA division Diabetes Care.⁽⁵⁾

(4) <https://www.roche.com/solutions/pipeline/#a0ee39d1-4024-4867-943c-60eb804c7ff0>

Roche France

Acteur majeur de la santé en France

Roche Pharma France

Délivrer deux fois plus d'innovations médicales, à la moitié du coût pour la société, d'ici 2030.

Notre activité pharmaceutique vise à soigner les patients en développant et en commercialisant de nouveaux traitements pour des pathologies où les besoins médicaux ne sont pas encore satisfaits : en cancérologie, en neurosciences, en ophtalmologie et dans les maladies rares. Toutes les étapes de notre R&D sont représentées en France : des phases précoces de développement, notamment en recherche translationnelle avec la création en 2010 de l'Institut Roche, au développement clinique. Nous menons de nombreux projets pour accompagner les patients tout au long de leur parcours de santé.

Nos activités s'inscrivent dans le système de santé français qui poursuit sa mutation, pour concilier deux objectifs : contribuer à maîtriser les dépenses de santé tout en garantissant aux patients l'accès aux innovations thérapeutiques dans les meilleurs délais. Nous co-construisons la santé de demain avec l'ensemble des acteurs de la santé en associant la gestion des données au parcours de santé, et en nous appuyant sur les données de vie réelle pour proposer au patient le bon traitement au bon moment.

Roche Diagnostics France

Avec ou sans COVID-19, le diagnostic est un maillon essentiel de notre système de santé et de la prise en charge des patients.

Le diagnostic biologique regroupe l'ensemble des techniques, appareils et dispositifs permettant d'obtenir une information médicale à partir d'un échantillon de sang, d'urine ou de tissu. Les maladies et infections peuvent être identifiées, le bon traitement sélectionné et la réponse des patients à ce traitement surveillée. Roche Diagnostics France commercialise et distribue une gamme complète de produits et de services en biologie médicale, diagnostic tissulaire et séquençage.

À présent, un grand nombre d'échantillons peut être testé dans des laboratoires centralisés. Et le plus souvent, ces nouvelles technologies peuvent être utilisées aux premiers stades du développement d'un traitement ciblé. La filiale est également « *management center* » pour le Luxembourg, 2 pays du Maghreb et 21 pays d'Afrique subsaharienne.

Roche Diabetes Care France

Proposer des outils, des solutions et des services pour améliorer la prise en charge des patients diabétiques et renforcer leur autonomie.

Roche Diabetes Care est une entreprise de santé spécialisée dans le diabète et leader dans le domaine de l'autosurveillance glycémique. Depuis plus de 40 ans, elle conçoit des solutions pour répondre aux besoins des patients comme des professionnels de santé : dispositifs médicaux (lecteurs de glycémie, auto-piqueurs, pompes à insuline), solutions digitales (applications...) et services (support d'information et d'éducation thérapeutique).

Grâce à sa solution globale connectant dispositifs médicaux et solutions digitales, Roche Diabetes Care ouvre la voie à une gestion personnalisée du diabète avec pour ambition de faciliter et d'optimiser la prise en charge et le suivi de cette maladie complexe.

timkl

Un accompagnement personnalisé et de proximité.

timkl est une entreprise de services de santé de nouvelle génération. Co-construite avec les acteurs de soins primaires, parmi lesquels les pharmaciens, les infirmiers libéraux et les médecins généralistes, timkl est née en 2019 d'une démarche soutenue par le Groupe Roche.

Son ambition ? Accompagner les professionnels de santé de proximité et leur donner les moyens d'accompagner leurs patients diabétiques en ville. Ainsi, timkl propose une offre de services, à la fois innovante et personnalisée, qui conjugue accompagnement humain et outils digitaux :

- des formations au diabète de type 1 et de type 2 ;
- un accompagnement dans l'apprentissage du maniement des pompes à insuline et des dispositifs médicaux innovants ;
- une astreinte 7j/7 et 24h/24 ;
- une assistance logistique et juridique.

timkl agit concrètement pour permettre aux pharmaciens et aux infirmiers libéraux de devenir experts dans la prise en charge de leurs patients. Une collaboration essentielle pour améliorer la qualité de vie des personnes vivant avec un diabète. Aujourd'hui présente sur tout le territoire français, timkl est en capacité de proposer l'ensemble des dispositifs médicaux disponibles sur le marché à destination des patients diabétiques, y compris les plus innovants, tels les systèmes en boucle fermée.

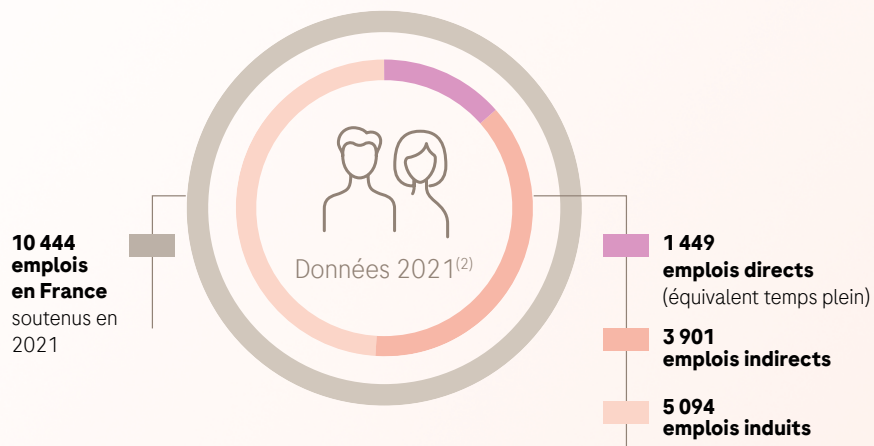
Lancée dans un premier temps autour du diabète, timkl a pour ambition d'ouvrir à terme son offre de services à l'ensemble des patients souffrant de maladies chroniques.

Impact de Roche⁽¹⁾ sur l'économie française

« Le simple fait de mesurer les conséquences financières d'une activité commerciale ne permet pas de mesurer l'impact sociétal, humain et environnemental de cette action. Nous devrions employer le capital sociétal, humain et environnemental de manière à créer une valeur durable à long terme. Cela commence par agir en gardant constamment un œil sur notre impact sur la société. »

André Hoffmann

Vice-Président du Groupe Roche et arrière-petit-fils de Fritz Hoffmann-La Roche, créateur de la firme pharmaceutique.



Emplois directs :

emplois directement imputables à l'activité de l'entreprise. On y retrouve le nombre de collaborateurs qu'elle emploie.

Emplois indirects :

emplois soutenus via les achats de Roche en France dans la chaîne de fournisseurs de tous rangs.

Emplois induits :

emplois soutenus via la consommation des salariés Roche, des salariés de la chaîne de fournisseurs ; des impôts & taxes versés dans le cadre de son activité.

En France, pour 1 emploi chez Roche, environ 6 emplois supplémentaires sont soutenus sur le territoire.

(1) Comprend les 3 filiales : Roche Pharma France, Roche Diagnostics France et Roche Diabetes Care France.

(2) Sources : données Roche, Méthodologie de calcul WifOR.

Chiffres clés 2022 Roche en France

Roche Pharma France

N°2
en milieu hospitalier⁽¹⁾

608 collaborateurs

1 197 millions d'euros
CA de Roche Pharma France.

253
études cliniques
en cours sur des molécules
Roche en France, incluant
15 280 patients.

55 699
patients traités
en France avec des
médicaments Roche, hors
produits matures.

+ de 45,9
millions d'euros
dédiés à la recherche publique-
privée via **Institut Roche**,
94 publications scientifiques et
10 brevets depuis sa création.

+ de 72,8
millions d'euros
dédiés à la R&D en France.

Roche Diagnostics France

N°1
du diagnostic in vitro.⁽²⁾

598 collaborateurs

397 millions d'euros
de chiffre d'affaires.

197 tests⁽³⁾
commercialisés depuis 2010,
dont 10 en 2022.

timkl

42
collaborateurs
dont 22 infirmières, rayonnement de l'activité au niveau national

565
patients suivis

400
pharmacies formées

Roche Diabetes Care France

N°1
sur le marché de la
glycémie capillaire.⁽⁴⁾

156 collaborateurs

114 millions d'euros
de chiffre d'affaires.

750 000 patients ⁽⁵⁾
utilisent les lecteurs Accu-Chek®.

(1) GIE GERS 2022.

(2) GDMS Q4 2022 Medtech.

(3) Mis à disposition des laboratoires de biologie médicale.

(4) Iqvia Xponent, Décembre 2022.

(5) Données 2021. Source OpenData Ameli.

La RSE dans la stratégie de l'entreprise, une gouvernance adaptée

« L'avenir est durable ou n'est pas. Si l'humanité doit continuer à prospérer, elle devra penser et se comporter de manière durable. La "durabilité" n'est pas du même ordre que le marketing ou les ventes par exemple. Pour que nos activités soient pérennes, chaque action dans laquelle nous nous engageons doit être définie en termes de durabilité. »

André Hoffmann

Vice-Président du Groupe Roche et arrière-petit-fils de Fritz Hoffmann-La Roche, créateur de la firme pharmaceutique.

Inclure la RSE dans la stratégie d'entreprise

Roche Pharma France a mis en place une gouvernance qui permet d'intégrer la RSE (Responsabilité Sociétale d'Entreprise) dans la stratégie de l'entreprise.

Concrètement, en 2022, cela se traduit par :

- Un poste totalement dédié à la RSE pour développer le plan stratégique RSE de la filiale, en coordination avec l'ensemble des parties prenantes internes, dans le cadre stratégique du Groupe, tout en intégrant les retours priorités de nos parties prenantes externes. L'objectif est aussi d'en assurer la mise en œuvre opérationnelle (feuille de route, projets, KPI) :
- un Sponsorship au Comité de Direction, pour valider la vision ;

- une équipe transverse qui pilote les initiatives RSE et un réseau d'une trentaine de Relais RSE qui permet de sensibiliser l'ensemble des collaborateurs au sujet et de les rendre acteurs, plus facilement ;
- une session dédiée à la RSE dans le parcours d'intégration des nouveaux collaborateurs, où sont présentées la stratégie RSE et les initiatives concrètes auxquelles les collaborateurs peuvent contribuer ;
- la mise en place d'un critère d'intéressement RSE, composite (social, économique et environnement), simple, lisible et engageant, pour objectiver l'impact de la filiale sur la société.

« Le fait que la RSE ait une place dans la gouvernance de chacune des filiales de Roche en tant que composante de la stratégie d'entreprise, permet de faciliter l'appropriation et la déclinaison dans les équipes. »

Marie Husset

Spécialiste RSE - Roche Pharma France.

Jean-Marie Cabrières

Directeur Communication et RSE - Roche Diagnostics France.

Raphaële Badel

Responsable Communication Interne et Institutionnelle - Roche Diabetes Care France.

Se structurer pour mieux progresser

En 2022, Roche Diabetes Care France a mis en place un diagnostic de sa maturité RSE suivant la Norme ISO 26000. L'étude des actions déjà mises en place, les consultations des parties prenantes internes et externes et l'analyse de matérialité ont permis d'élaborer un plan d'action pour les années à venir qui permettra, dans une démarche d'amélioration continue, de réduire les impacts de la filiale.



En juillet 2022, Roche Diagnostics France a passé avec succès l'évaluation de suivi du label Engagé RSE de l'AFNOR. Le niveau Progression obtenu a été confirmé.

Engager les collaborateurs

Pour assumer ses responsabilités et réduire ses impacts environnementaux, sociaux et sociétaux, il est primordial de capitaliser sur les équipes, de les mobiliser, les fédérer et les accompagner.

Afin que chacun s'approprié au mieux les enjeux de sa démarche RSE, Roche Diagnostics France a lancé en 2022 un serious-game en ligne destiné à ses collaborateurs : le « *E-campus RSE* ». Tout au long des étapes d'un parcours ludique et didactique, les participants sont amenés à découvrir ou redécouvrir les fondamentaux de la RSE et leurs déclinaisons concrètes au sein de Roche Diagnostics France. Depuis le lancement, 113 salariés issus de 13 services de l'entreprise ont participé à cette formation qui sera enrichie au fur et à mesure des nouvelles réalisations de la filiale. De plus, un intéressement RSE a été mis en place pour tous les collaborateurs afin d'accélérer encore leur engagement sur ces enjeux.



Notre contribution pour un accès à la santé personnalisée dans tous les territoires



Pour assumer pleinement sa position d'acteur majeur du système de santé, Roche souhaite contribuer à sa transformation en améliorant les résultats de santé pour les patients, tout en optimisant les coûts de prise en charge associés.

Roche s'inscrit dans cette transformation à travers une approche « VBHC » (Value-Based Health Care) qui définit la valeur du soin par le ratio entre les résultats qui comptent pour le patient et les coûts engagés dans son parcours de soin.

En co-construisant avec l'ensemble des acteurs de l'écosystème de santé des solutions adaptées à leurs besoins, en innovant dans la e-santé et en encourageant les patients à être acteurs de leur santé, Roche reste fidèle à son engagement « Doing now what patients need next ».⁽¹⁾

(1) « Pour les patients, agir aujourd'hui et pour demain ».

Prévenir, dépister et diagnostiquer

Qu'il s'agisse du cancer, des maladies cardiaques, des maladies infectieuses ou d'autres menaces graves pour la santé, le dépistage et la prévention sont essentiels pour diminuer la morbidité et la mortalité liées à ces affections. Les 3 filiales de Roche en France s'engagent auprès d'associations de patients et de professionnels de santé pour co-construire de nouveaux parcours de prévention.

Les initiatives innovantes mises en œuvre en 2022 répondent aux problématiques d'accessibilité aux solutions de diagnostic et de dépistage, en particulier pour les personnes éloignées du système de soin. Il s'agit d'améliorer ensemble la prévention, pour un impact sur la santé de chacun à tout âge.

Développer la connaissance des professionnels de santé sur les pathologies cardiovasculaires

Les pathologies cardiovasculaires représentent un enjeu crucial de notre système de soins en raison de leur prévalence, de leur gravité et de leur coût.

Le diabète augmente le risque de développer une maladie du cœur⁽¹⁾. C'est pourquoi, en 2022, Roche Diagnostics France et Roche Diabetes Care France se sont associées avec l'Alliance du Cœur (association nationale des malades du cœur) pour que les professionnels de santé et les patients connaissent

mieux les risques cardiovasculaires chez les patients diabétiques de type 2. Deux brochures ont ainsi été créées et présentent le lien entre diabète de type 2 et maladies du cœur ainsi que l'intérêt d'un biomarqueur, le *NT-proBNP*, qui permet de déceler une insuffisance cardiaque, avant même l'arrivée des symptômes. La brochure à destination des professionnels de santé a été distribuée à plus de 20 000 médecins généralistes, cardiologues et diabétologues.

Lutter avec de nouvelles armes contre le cancer du col de l'utérus

Le cancer du col de l'utérus touche chaque année en France près de 3 000 femmes, et plus de 1 000 d'entre elles en décèdent⁽²⁾. Et pourtant, ce cancer, presque systématiquement induit par la présence du papillomavirus humain (HPV), est le seul qui est réellement évitable, grâce à la vaccination, au dépistage et au traitement des lésions pré-cancéreuses.

C'est pourquoi cette année encore, Roche Diagnostics France a multiplié les actions de sensibilisation à la prévention de cette maladie.

(1) A. Scheen, et al. Diabète sucré et décompensation cardiaque : spécificités étiopathogéniques et thérapeutiques. Revue Médicale Suisse. 23 août 2006 2. Verma S, et al. Predictors of heart failure development in type 2 diabetes : a practical approach. Curr Opin Cardiol. 2019 Sep;34(5):578-583.

(2) Chiffres Santé Publique France.

Après plus de 50 publications sur Facebook autour de cette thématique depuis 2019, la communication s'est articulée autour de 2 approches complémentaires en 2022 :

- une vidéo de sensibilisation décalée, intitulée « *De nouvelles unités spéciales contre le HPV* »⁽¹⁾. Partagée sur les réseaux sociaux et dans les salles d'attente des laboratoires d'analyses médicales, cette vidéo aborde avec humour cette infection, en reprenant les codes d'un film policier. Elle est réalisée en partenariat avec le syndicat « *Les Biologistes Médicaux* » ;
- une série de 4 planches de BD. Largement diffusées sur Facebook, ces planches de BD ont généré plus de 19 000 interactions, démontrant ainsi l'intérêt porté par le grand public à ces messages de prévention.

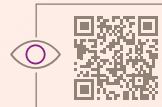
Ces publications ont été l'occasion de rappeler les moyens de prévention existants et d'annoncer l'arrivée du dispositif d'auto-prélèvement vaginal qui représente une véritable opportunité d'augmenter la couverture de ce dépistage.



© Les planches BD



© La vidéo « *De nouvelles unités spéciales contre le HPV* »



(1) En partenariat avec le Syndicat Les biologistes médicaux, et en s'appuyant sur les compétences du biologiste youtubeur Tanguy Leroux.

Prévenir, dépister et diagnostiquer

Sauver 10 000 vies avec le « Bus du Cœur des Femmes »

Les maladies cardiovasculaires, avec 200 décès par jour⁽¹⁾ en France, restent la première cause de mortalité chez les femmes. Or dans 8 cas sur 10, elles peuvent être évitées grâce à la prévention, une bonne hygiène de vie et un suivi régulier.

Pour proposer cette prévention aux femmes en situation de vulnérabilité, le « Bus du Cœur des Femmes »⁽²⁾ soutenu par le fonds de dotation « Agir pour le Cœur des Femmes » a sillonné 15 villes de France en 2022.

A chaque étape et en partenariat avec les services sociaux des villes, des professionnels de santé locaux y ont accueilli environ 250 femmes pour leur proposer un dépistage cardiovasculaire et gynécologique.

Roche Diagnostics France a participé à ce programme en mettant à disposition des équipements de diagnostic et un accompagnement technique. Avec ce programme planifié sur 5 ans, le dispositif prévoit de sauver 10 000 vies.



« Le Bus du Cœur des Femmes porte des messages positifs auprès des femmes en situation de vulnérabilité, en les sensibilisant de manière bienveillante sur l'importance de leur santé. »

Professeur Claire Mounier-Véhier

Cofondatrice d'« Agir pour le Cœur des Femmes », cardiologue au CHU de Lille et Professeur de médecine vasculaire à l'Université de Lille.

« La réussite de notre action s'appuie sur l'implication forte des villes, l'expertise des professionnels de santé locaux et l'écosystème associatif. Cette action collective redonne du sens, du lien, de l'écoute positive et de la bienveillance. »

Thierry Drilhon

Cofondateur d'« Agir pour le Cœur des Femmes », administrateur et dirigeant d'entreprises, Président de la Franco British Chamber.

Arrêter de fumer : ensemble c'est plus facile !

Roche Pharma France s'est une nouvelle fois engagée dans l'initiative nationale du #MoisSansTabac, en novembre 2022. Suite au succès de ses dernières campagnes sur Instagram, celle-ci a été reconduite en 2022. A travers le compte @lecancerdupoumon, sont publiés : des quizz de sensibilisation autour des facteurs de risque du cancer du poumon, des témoignages de

patients et d'aidants, ainsi que des interviews de médecins experts dans le domaine.

De plus, un filtre et des gifs sont mis à disposition du public, montrant les méfaits du tabac sur la peau, pour inciter le grand public à sensibiliser leurs proches et les informer sur les effets du tabac.

(1) CEPIC Inserm 2015 ; beh.santepubliquefrance.fr/beh/2019/29-30.

(2) Créé en 2021 par Thierry Drilhon et le Pr Claire Mounier-Véhier.

Informer et sensibiliser sur le dépistage du cancer du sein

Roche Pharma France a réitéré en octobre 2022 son partenariat avec GE Healthcare, rejoint par le Centre de Coordination de dépistage des cancers, pour sillonner l'Île-de-France avec un camion équipé de matériel permettant de faire des mammographies. En parallèle, des ateliers d'autopalpation ont été animés par 15 collaborateurs de Roche Pharma France, dans toute l'Île de France, dans le cadre d'Octobre Rose.

Pour cette deuxième édition, deux associations de patients, *Étincelle* et *Patients en Réseau*, ont à nouveau participé à l'initiative.

Bilan de l'opération : près de 250 patientes dépistées à bord du camion et 13 cas de suspicion de lésion cancéreuse. Cette année encore, cette initiative a pu bénéficier d'une large couverture médiatique afin de toujours améliorer la sensibilisation au cancer du sein.

Par ailleurs, Roche Pharma France a permis à plus de 40 établissements de santé en France de former les femmes à l'autopalpation grâce aux prêts de bustes pour animer leurs ateliers.

250
patientes
dépistées

13 cas de
suspicion
de lésion
cancéreuse
détectés

Alerter et conseiller au sujet du cancer du foie sur Roche.fr

Peu de patients se sentent suffisamment informés sur le cancer du foie. C'est une maladie qui demeure encore malheureusement souvent un tabou. Roche Pharma France a décidé de mettre à disposition du grand public des articles dédiés sur Roche.fr afin de communiquer ouvertement sur cette maladie.

Les objectifs de ces articles sont notamment :

- d'inciter les personnes qui ont des facteurs de risque à consulter un médecin ;
- d'alerter sur la nécessité de découvrir au plus tôt la maladie (car elle est souvent silencieuse) et ainsi d'entrer dans un parcours de soins ;
- de donner des conseils et des contacts utiles afin d'améliorer la santé des patients.



Plus d'informations

« A lui seul, un chiffre montre l'enjeu majeur de santé publique que représentent les maladies du foie : une augmentation de plus de 55 % du nombre de décès par cancer du foie est attendue d'ici 2040. Il est primordial d'informer les usagers du système de santé, d'écouter, d'aider, de soutenir et de prendre en soins le plus précocement possible les patients. C'est le travail collaboratif et collectif de l'ensemble des acteurs qui permettra à la France de se doter d'un parcours patient adapté, personnalisé, permettant au maximum de patients vivant avec un cancer du foie d'avoir accès aux traitements curatifs. »

Selly Sickout

Directrice de la Fédération SOS hépatites.

Sensibiliser au diabète et pré-diabète

Résultats de l'enquête réalisée par Roche Diabetes Care France avec OpinionWay

Alors qu'en France le diabète touche plus de 4 millions de personnes⁽¹⁾, on estime à 820 000 le nombre de personnes qui ignorent en être atteintes⁽²⁾. Après une phase de "pré-diabète", le diabète peut s'installer mais sans symptômes, ce qui conduit en moyenne à une évolution silencieuse de la maladie pendant une dizaine d'années. Les résultats de la nouvelle enquête réalisée en 2022 par Roche Diabetes Care France avec OpinionWay⁽³⁾, croisant les regards de Français,

patients diabétiques de type 2 et professionnels de santé de proximité, confirment une méconnaissance de cette maladie. Or dans certains cas, le diabète de type 2 peut être prévenu grâce à des actions de prévention et à l'adoption d'une meilleure hygiène de vie, suffisamment précoces. La difficulté est de réussir à sensibiliser des personnes qui pensent ne pas être concernées par le diabète.

Campagne de sensibilisation de Roche Diabetes Care France : « *Mon test diabète* »

Pour pallier ce manque de connaissance et encourager le dépistage, Roche Diabetes Care France a lancé en 2022, avec l'appui des officines de pharmacie, des hôpitaux et des associations, une campagne de sensibilisation : « *Mon test diabète* ». Relayée par un important dispositif de communication, cette campagne de sensibilisation propose aux professionnels de santé des supports d'information et de sensibilisation (affiches,

vidéos, bornes de documentation, posters et stickers). Ces outils incitent les patients à réaliser, en quelques minutes, en ligne ou dans un point de sensibilisation avec leur pharmacien conseil, un questionnaire (test Findrisc). Les patients peuvent ainsi savoir s'ils font partie des personnes à risque, et s'il leur est recommandé d'effectuer un dépistage.

Mieux identifier pour mieux informer les personnes à risque

Certains facteurs de risque sont plutôt bien identifiés par les Français⁽³⁾



Obésité ou surpoids
(86 % des Français,
95 % des patients)



Hérédité
(83 % des Français)



Alimentation déséquilibrée
(85 % des Français,
93 % des patients)



Sédentarité
(90 % des patients)

D'autres demeurent moins connus



Hypertension artérielle
(60 % des Français,
67 % des patients)



Âge
(58 % des Français,
75 % des patients),



Tabagisme chronique
(45 % des Français,
56 % des patients)

(1) Caisse nationale de l'Assurance Maladie - Rapport Charges et Produits juillet 2022.

(2) 823 763 personnes estimées. Calcul à partir de Fuentes et al Prevalence of Prediabetes and Undiagnosed Diabetes among Adults Aged 18 to 70 Years in France—The CONSTANCES Cohort. Diabetes 67. Supplément 1 (2018): 1657-P. et INSEE Bilan démographique 2013. INSEE PREMIÈRE N°1482 Paru le 14/01/2014.

(3) Connaissance et perception du pré-diabète et du diabète de type 2 : regards croisés entre Français, patients et professionnels de santé de proximité, étude OpinionWay réalisée pour Roche Diabetes Care France en juillet et août 2022 auprès d'un échantillon de 1001 personnes, représentatif de la population française de plus de 18 ans, d'un échantillon de 303 patients atteints de diabète de type 2, de 104 médecins généralistes et 100 pharmaciens.

Qu'est-ce que le pré-diabète ?

Le pré-diabète est une anomalie de la tolérance au glucose (ou sucre), soit une glycémie (taux de sucre dans le sang) n'atteignant pas le seuil diagnostiqué de

diabète, mais associée à une augmentation du risque de progression vers le diabète de type 2. Il s'agit d'une glycémie à jeun qui se situe entre 1,10 g/l et 1,25 g/l.

Un référentiel : la glycémie à jeun⁽⁴⁾
(contrôlée à deux reprises grâce à une prise de sang)

0,70 g/l < > 1,10 g/l = **Glycémie normale**

1,10 g/l < > 1,25 g/l = **Pré-diabète**

≥ 1,26 g/l = **Diabète**

« Il peut être compliqué de parler avec les patients d'une maladie silencieuse qui évolue sans symptômes, souvent pendant de nombreuses années. La vraie difficulté pointée par cette étude est donc le fait de pouvoir sensibiliser des personnes qui pensent ne pas être concernées par le diabète. Mais les Français sont très ouverts au dépistage, puisque 91 % d'entre eux sont prêts à le faire si on le leur propose. L'enjeu est donc de trouver le bon endroit, le bon moment, pour faciliter ces actions de sensibilisation. »

Marie Pené-Marie

Directrice des affaires médicales chez Roche Diabetes Care France.

Le principe de notre campagne

Accompagner le patient dans les étapes du dépistage en mobilisant différents acteurs



Parler de diabète et de notre opération de sensibilisation.



Inviter le patient à réaliser un test et si besoin une glycémie capillaire.



Réorienter vers le médecin en cas de résultat anormalement élevé.



Réaliser une mesure de la glycémie en laboratoire d'analyse médicale pour établir un diagnostic.

(4) HAS. Actualisation du référentiel de pratiques de l'examen périodique de santé. Prévention et dépistage du diabète de type 2 et des maladies liées au diabète. Octobre 2014.

Rechercher et développer

Chaque jour, avec les chercheurs et les professionnels de santé, les frontières de la maladie sont repoussées grâce à des innovations incrémentales et de rupture. Ces avancées nous conduisent à modifier en profondeur notre approche de la santé et à questionner notre modèle et nos pratiques.

16
programmes
de thèses
CIFRE
soutenus
par Institut
Roche depuis
2010.

Soutenir la formation des scientifiques de demain via le dispositif CIFRE⁽¹⁾

Institut Roche, à travers ses différents partenariats de recherche, s'implique dans la formation des scientifiques de demain en utilisant le dispositif CIFRE pour soutenir des travaux dans le cadre de formations doctorales en sciences biologiques ou mathématiques.

En 2022, Institut Roche a soutenu 5 programmes de thèses CIFRE en France, répartis sur tout le territoire et couvrant toutes les aires thérapeutiques d'intérêt développées par Roche. Depuis sa création, en 2010, Institut Roche a soutenu 16 programmes de thèses CIFRE.

Développer un network multidisciplinaire entre des experts internes et externes à Roche, via l'Insights Lab

En 2021, Institut Roche a lancé l'initiative Insights Lab, un laboratoire et un espace de travail virtuel dédiés au dialogue et travail collaboratif multidisciplinaire entre des experts internes et externes à Roche. Des biologistes, chimistes et cliniciens sélectionnent et décrivent les challenges les plus importants dans leurs disciplines. Des data scientists, bioinformaticiens et mathématiciens travaillent ensemble afin d'accélérer la résolution de ces challenges via de nouveaux modèles, équations et algorithmes. Pour soutenir cet effort de recherches collaboratives, Institut Roche co-organise, avec des partenaires, des Research Camps, regroupant des participants issus d'organisations internationales prestigieuses⁽²⁾.

Ainsi, pour la deuxième année consécutive, Institut Roche a organisé un Research Camp à Paris du 12 au 17 septembre 2022. Cet événement, conçu

autour de 4 cas scientifiques, a regroupé des laboratoires et scientifiques du monde entier ayant des expertises variées (biologie, mathématiques, physique, chimie...).

L'objectif de ce Research Camp est d'accélérer les découvertes biomédicales en favorisant des approches multidisciplinaires, reliant des expertises internes et externes, afin de les partager avec la communauté scientifique mondiale. De nouveaux projets collaboratifs se montent et des articles scientifiques sont en cours de rédaction.

Au-delà de résoudre ces challenges d'actualité, Insights Lab se veut un laboratoire strictement collaboratif pour construire des ponts entre des institutions et chercheurs qui, autrement, ne travailleraient pas ensemble.

(1) CIFRE : Convention Industrielle de Formation par la REcherche

(2) Université de Washington, de Navarre, de Lund, de Zurich, la Sorbonne, Princess Margaret Cancer Centre de Toronto et Centre Hospitalier de l'Université de Montréal.

Créer de nouvelles passerelles avec des partenaires externes, grâce à des plateformes de recherches collaboratives

Le Groupe Roche a besoin de développer de nouvelles passerelles et de nouveaux outils pour collaborer et partager avec ses partenaires externes. En partant d'éléments de la plateforme interne de collaboration Apollo, le Groupe Roche a développé

une solution intuitive et simple d'utilisation qui permet de créer des projets collaboratifs avec des espaces sécurisés d'échange de données, discussions et analyses. Cette solution a par exemple été utilisée pendant le Research Camp 2022 à Paris.

Étudier la maladie de Crohn grâce à des intestins miniatures

La maladie de Crohn est une maladie inflammatoire chronique de l'intestin, dont la fréquence est maximale en Europe du Nord-Ouest et aux États-Unis. En France, on dénombre plus de 125 000 personnes atteintes de la maladie, son incidence ne cessant d'augmenter chez les adolescents et les jeunes adultes. L'inflammation chronique caractéristique de la maladie de Crohn est responsable de l'apparition de lésions dans la muqueuse intestinale, dont la gravité requiert souvent une intervention chirurgicale. Les causes de cette inflammation sont multiples. Fruit d'une collaboration entre Institut Roche, Genentech et l'équipe Inserm du Professeur Matthieu Allez à L'Hôpital Saint Louis, une étude récente vient de démontrer que

des cellules immunitaires, appelées lymphocytes T cytotoxiques, étaient impliquées dans le processus d'inflammation et la mort des cellules épithéliales dans l'intestin. Pour réaliser cette étude, les chercheurs ont créé des intestins miniatures, appelés « *organoïdes* », en cultivant ensemble les cellules épithéliales et les lymphocytes T prélevés sur des pièces opératoires de patients atteints de la maladie de Crohn. Les résultats de cette recherche partenariale, publiés dans la revue *Frontiers in Immunology*⁽¹⁾, serviront à identifier de nouvelles cibles thérapeutiques. Ils permettront également de mieux comprendre les mécanismes d'action des nouveaux traitements dans la maladie de Crohn.

Mieux comprendre l'autisme, une collaboration qui continue à porter ses fruits

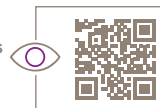
Depuis plus de 10 ans Institut Roche, la Fondation FondaMental et l'Inserm Transfert travaillent ensemble sur un projet de recherche visant à mieux comprendre la physiopathologie des troubles du spectre de l'autisme (TSA).

Deux articles scientifiques⁽²⁾ issus de cette collaboration ont récemment été acceptés dans la revue *Autism Research*.

Le premier met en lumière la préservation des fonctions cognitives de navigation et de mémoire spatio-temporelle chez les patients atteints de TSA, ainsi que des circuits cérébraux les sous-tendant.

Le deuxième article montre une différence de profil sensoriel chez les patients atteints de TSA comparés à des sujets sains, avec notamment des hyper et hypo sensibilités. De plus, ce profil sensoriel semble être associé à des mutations sur le gène GABA, gène codant le principal neurotransmetteur inhibiteur de notre cerveau, l'acide gamma aminobutyrique (GABA).

Pour plus d'informations
<https://institut.roche.com>



(1) Hammoudi et al. Autologous organoid co-culture model reveals T cell-driven epithelial cell death in Crohn's Disease. *Frontiers in Immunology*. In press.
(2) <https://pubmed.ncbi.nlm.nih.gov/34278736> - <http://dx.doi.org/10.1002/aur.2570>.

Roche, acteur majeur de la recherche clinique en France

Depuis de nombreuses années, Roche Pharma France a fait de la France un territoire stratégique pour le déploiement de son portefeuille de recherches cliniques, reconnaissant ainsi l'expertise et le rayonnement des équipes de recherche françaises.

La recherche clinique menée par Roche Pharma France compte en France 15 280 patients, inclus dans 253 études⁽¹⁾. Environ 300 établissements de santé sur l'ensemble du territoire français contribuent au développement de ces recherches.

Les recherches de phase précoce (phases I et II)⁽²⁾ représentent une part significative de notre investissement. Elles sont déployées sur de plus petits effectifs de patients, et représentent en effet 52 % des recherches initiées, pour 40,5 % des patients inclus.

Ces essais cliniques sont réalisés au sein d'établissements de soins très spécialisés et agréés par les autorités de santé.

S'engager dans la prise en charge de cancers dits « rares »

Les recherches dans les cancers dits « rares » tels que les sarcomes de tissus mous, certains cancers pédiatriques, ou encore les cancers exprimant une fusion du gène NTRK, sont partie intégrante du portefeuille du Groupe Roche. Au travers de la réalisation d'essais cliniques au design innovant comme par exemple les essais dits « baskets » (essais paniers), « umbrella » (essais parapluies) ou encore « plateforme », le Groupe Roche permet d'élargir

l'accès à de nouvelles thérapies à davantage de patients, notamment en France. Ainsi, des patients présentant ces types de cancers peuvent désormais être éligibles pour participer à certaines recherches, ceci dans l'espoir de contribuer à une meilleure connaissance de la maladie, tout en bénéficiant d'une opportunité thérapeutique personnalisée.

Se mobiliser auprès des patients touchés par la guerre en Ukraine

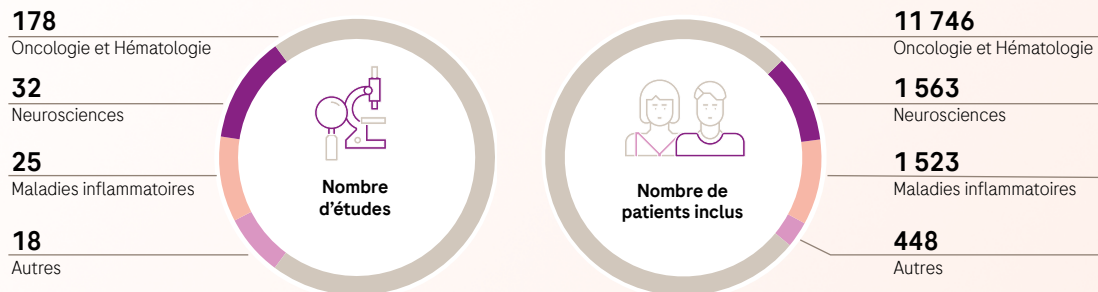
Depuis le début du conflit en Ukraine, la priorité de Roche a été d'assurer la continuité des soins aux patients, notamment dans le cadre des études cliniques. Les équipes de Roche au niveau du Groupe et en France se sont mobilisées pour identifier des solutions permettant au plus grand nombre de patients de continuer à recevoir leurs médicaments ou à bénéficier des tests diagnostics dans leur pays d'origine ou dans leur pays d'accueil. En France, et en étroite collaboration avec les équipes internationales, une cellule de crise a

été mise en place afin d'organiser le transfert de 4 patients Ukrainiens et Russes suivis dans le cadre d'essais cliniques et ainsi leur permettre de poursuivre leur traitement au sein d'hôpitaux français. L'engagement de tous les acteurs de l'écosystème, notamment les centres investigateurs, les autorités réglementaires, et les équipes de Roche Pharma France a rendu possible l'accueil rapide et la continuité des soins de plusieurs patients atteints de maladies telles que le cancer ou la sclérose en plaques.

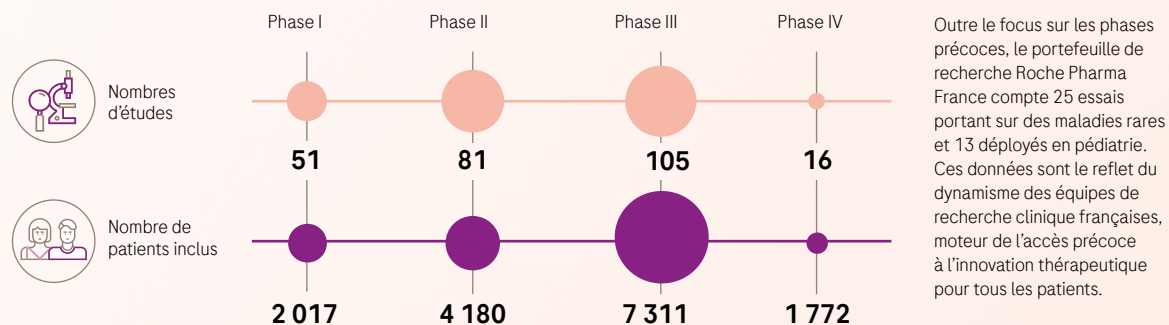
(1) 253 : inclut 166 études interventionnelles et non interventionnelles promues par Roche et 87 études soutenues par Roche (Investigator-Initiated Studies IIS)

(2) Périmètre des phases précoces = Phases I, I/II et II. Les essais de phase I ont pour objectif d'évaluer la sécurité du médicament et d'étudier son devenir dans l'organisme sur un petit nombre de patients ou de volontaires sains. Les essais de phase II ont pour but de s'assurer de l'efficacité du produit et de déterminer la posologie optimale sur une petite population homogène de patients.

Nos études cliniques dans nos principales aires thérapeutiques en France



Répartition de nos études cliniques par phases de développement⁽¹⁾



Liste des maladies rares ou orphelines faisant l'objet d'études cliniques en 2022, réalisées par Roche Pharma France en tant que promoteur ou sponsor



Adultes

- Lupus érythémateux systémique
- Fibrose pulmonaire idiopathique
- Maladie de Huntington
- Hémoglobinurie paroxystique nocturne
- Drépanocytose
- Pemphigoïde des muqueuses
- Stéatose Hépatique non alcoolique (NASH)
- Myasthénie Gravis



Adultes et enfants

- Syndrome hémolytique et urémique atypique- aHUS
- Hémophilie
- Amyotrophie spinale
- Neuromyélite optique (NMOSD)



Enfants

- Sclérose en plaques pédiatrique

(1) Cf <https://www.roche.fr/fr/patients/essais-cliniques/les-differents-types-d-essais-cliniques1.html>



« L'émergence de nouveaux biomarqueurs et leur juste positionnement ou encore l'évolution des usages et indications de biomarqueurs existants sont porteurs d'une part de l'innovation apportée par le diagnostic biologique.

Afin d'évaluer l'apport de ces biomarqueurs ou solutions diagnostiques dans la prise en charge, les parcours de soin, ou l'amélioration de la santé des patients, il est indispensable de collaborer avec les centres experts afin de réaliser des études cliniques appropriées. A ce titre Roche a contribué en 2022 à la réalisation de 12 études cliniques utilisant nos tests ou solutions diagnostiques. 8 publications dans des revues scientifiques ou médicales valorisent nos solutions et biomarqueurs. »

Nicolas Zeitoun

Responsable Promotion Clinique Biomarqueurs, Roche Diagnostics France.

Développer des projets innovants : première édition de la FabRocheDiabetes

Cette année a eu lieu la première édition de la *FabRocheDiabetes*, un appel à projets proposé par Roche Diabetes Care France qui offre l'opportunité à des centres hospitaliers de développer des projets innovants pour faciliter l'accompagnement au quotidien des patients diabétiques.

Le jury, incluant les participants eux-mêmes, a sélectionné 3 projets dans les catégories « *Patients diabétiques de type 2* » et « *Patientes atteintes de diabète gestationnel* ».

Chacun des 3 projets bénéficiera d'une aide financière allant jusqu'à 10 000 € et d'un accompagnement technique pour son développement.

Investir pour l'avenir grâce au Plan France 2030, le 3^e appel à projet IHU (Instituts Hospitalo-Universitaires)

Dans le cadre du Plan France 2030, l'appel à projet « *IHU-Instituts Hospitalo-Universitaires* » vise à créer, au sein des CHU, 6 nouveaux lieux d'excellence scientifique et médicale pour inventer la médecine de demain, les futurs traitements et les nouvelles pratiques, autour d'une thématique clinique unique.

En 2022, lors du 3^e appel à projet de ce dispositif, sur les 3 candidatures soutenues par Roche, 1 candidature a passé l'oral en janvier 2023. Ce projet, lié à l'infectiologie et à l'oncologie, était soutenu par Roche Diagnostics France et la R&D du Groupe Roche.

Bâti sur 4 piliers que sont la recherche, les soins, la formation et la valorisation industrielle, les 6 projets recevront une dotation de 50 millions d'euros chacun, pour 10 ans, soit un total de 300 millions d'euros.

Soutenir les chercheurs en attribuant des bourses

Chaque année, lors du congrès de la Société Francophone du Diabète (SFD), Roche Diabetes Care France soutient la recherche en attribuant une bourse au lauréat désigné par le Conseil Scientifique de la SFD.

Cette année, la lauréate de l'allocation SFD/Roche Diabetes Care France est Stéphanie Espiard pour le projet « *Le Rôle de SRD5A1, enzyme du métabolisme du cortisol dans la fonction des îlots de Langerhans* ».

Les professionnels du secteur paramédical ont été également soutenus dans l'amélioration de leurs pratiques quotidiennes auprès des patients

via l'attribution de deux bourses SFD paramédical/Roche Diabetes Care France aux projets suivants :

- « Développer la collaboration ville-hôpital et l'appui digital pour l'accompagnement des personnes en situation d'obésité. » proposé par Caroline Martineau ;
- « Conception et évaluation d'un biomarqueur prédictif du risque d'ulcération du pied pour une population de patients diabétiques atteints de neuropathie périphérique des membres inférieurs par l'utilisation d'outils d'analyses pratiqués en routine clinique. » présenté par Jérôme Haddad.

Un montant total de 25 000 € a été attribué pour ces 3 projets.

Soigner

Le Groupe Roche poursuit ses recherches pour répondre aux besoins thérapeutiques non satisfaits. Son excellence scientifique lui permet de mettre au point de nouvelles solutions thérapeutiques au bénéfice des patients.

Mettre à disposition de nouveaux traitements dans la prise en charge de l'amyotrophie spinale (SMA)

La SMA est une maladie neuromusculaire rare, génétique, progressive, invalidante et caractérisée par une dégénérescence des motoneurons alpha de la moelle épinière, avec des conséquences principalement motrices et pulmonaires. Avec environ 120 nouveaux cas par an, elle touche près de 1 500 personnes en France et peut débuter dès la naissance pour les cas les plus sévères. Au-delà

d'un investissement majeur dans la recherche et développement de nouveaux traitements, Roche Pharma France a travaillé en proximité avec les associations de patients et professionnels de santé, pour mettre à disposition un nouveau traitement en 2022, permettant une prise en charge à domicile et facilitant ainsi le quotidien des patients et des familles.

Proposer de nouveaux traitements dans la prise en charge de maladies du spectre de la neuromyéélite optique (NMOSD)

La NMOSD est une maladie rare du système nerveux central qui évolue par poussées se manifestant par des symptômes neurologiques (cécité, troubles moteurs, troubles urinaires...). Ces symptômes sont très sévères et s'installent de façon brutale, menaçant parfois même le pronostic vital. Le potentiel de handicap résiduel pour le patient

est majeur dès la première poussée. L'enjeu thérapeutique de la NMOSD est d'éviter la survenue de nouveaux épisodes très invalidants. C'est pour cela que le Groupe Roche s'engage auprès des patients et de l'écosystème en proposant un traitement de fond à domicile pour éviter les poussées et maintenir l'indépendance et la qualité de vie des patients.

Rester mobilisé dans la lutte contre la COVID-19

En tant que partenaire de santé citoyen, le Groupe Roche est toujours mobilisé dans la recherche et le développement de solutions diagnostiques et thérapeutiques pour accompagner les patients et les professionnels de santé dans la lutte contre la COVID-19. Dès 2021, le Groupe Roche a mis à disposition une combinaison d'anticorps monoclonaux anti SARS-CoV-2 en prophylaxie et dans le traitement de la COVID-19. En parallèle, le

Groupe a capitalisé sur son portefeuille de médicaments existants avec la mise à disposition d'un médicament immunomodulateur qui a été autorisé en Europe pour les patients hospitalisés. Ainsi, en complément du dépistage et de la vaccination, le Groupe Roche renforce l'arsenal thérapeutique dans la COVID-19 pour les patients les plus fragiles.

2 AMM⁽¹⁾
(ophtalmologie,
oncohématologie) et

2 extensions
d'indications (oncologie)

2 AAP⁽²⁾
(infectiologie et oncologie) et

2 AAC⁽³⁾
(hématologie et oncologie)

ont permis un accès
accéléré à nos innovations
thérapeutiques en 2022,
pour certains patients.

S'engager dans la lutte contre les maladies de la rétine

En 2023, Roche Pharma France souhaite pouvoir proposer une alternative thérapeutique pour les patients atteints de dégénérescence maculaire liée à l'âge néovasculaire (DMLAn) et d'œdème maculaire diabétique (OMD).

Roche a développé un anticorps bispécifique qui permettra d'améliorer la qualité de vie des patients avec un allègement du fardeau de la prise en charge (autorisation européenne de mise sur le marché en septembre 2022).

Ces deux affections demeurent aujourd'hui encore les principales causes de cécité chez les personnes âgées de plus de 50 ans (pour la DMLAn) et de moins de 50 ans (pour l'OMD). Ces deux maladies rétinienne nécessitent actuellement des injections fréquentes, représentant une charge importante pour les patients.

Offrir de nouvelles options dans le traitement du cancer du poumon

Le cancer du poumon est la première cause de mortalité par cancer en France avec plus de 30 000 morts par an⁽⁴⁾. Pour les stades métastatiques, le taux de survie des patients à 5 ans est très faible. C'est pourquoi Roche s'est mobilisé afin d'apporter l'accès à une nouvelle immunothérapie en première ligne du cancer bronchique non à

petites cellules (CBNPC), offrant ainsi un nouveau choix thérapeutique pour les patients. L'année 2022 a également vu l'inscription dans le droit commun de la première immunothérapie dans la prise en charge du cancer bronchique à petites cellules, pathologie pour laquelle il n'y avait pas eu d'innovation depuis plus de 20 ans.

(1) Autorisations de mise sur le marché.

(2) Autorisation d'accès précoce.

(3) Autorisation d'accès compassionnel.

(4) <https://www.santepubliquefrance.fr/docs/survie-des-personnes-atteintes-de-cancer-en-france-metropolitaine-1989-2018-poumon>.

Décider

La médecine personnalisée consiste à adapter la prise en charge de chaque patient grâce aux meilleures solutions diagnostiques, thérapeutiques et au suivi de la prise en charge. Pour ce faire, le Groupe Roche déploie des solutions diagnostiques et thérapeutiques couplées avec des études de vie réelle⁽¹⁾.

L'ambition des études de vie réelle est de permettre au système de santé de mieux comprendre l'impact des innovations Roche et aux prescripteurs de mieux utiliser les solutions diagnostiques et thérapeutiques Roche et, *in fine*, d'optimiser l'accès pour les patients. Roche Pharma France, via l'investissement dans des études de données de vie réelle, produit des connaissances épidémiologiques dans divers champs médicaux pour tout l'écosystème, afin d'accompagner au mieux ses innovations.

De nouveaux développements pour l'Onco Data Hub en 2022

Roche Pharma France et Unicancer ont signé un contrat de partenariat en 2021 pour lancer l'Onco Data Hub (ODH). L'ODH est une plateforme nationale de collecte et d'exploitation de données de vie réelle en oncologie qui s'appuie sur l'expérience PRM⁽²⁾ et le savoir-faire d'Unicancer (ex ESME).

Cette plateforme est ouverte aux acteurs de la recherche clinique et épidémiologique (académiques, industriels, institutions). En 2022, 26 centres ont adhéré à l'ODH. Les données cliniques ont déjà été collectées auprès de 18 800 patients souffrant d'un cancer du sein et 12 300 patients pour le cancer du poumon. Cette année, la CNIL a accordé à Unicancer l'autorisation de son Entrepôt de Données de Santé.

Les données cliniques⁽³⁾ ont été collectées auprès de

26
centres ayant
adhéré à
l'ODH

18 800
patients
souffrant d'un
cancer du sein

12 300
patients
souffrant d'un
cancer du poumon

(1) A la différence des études cliniques, les études de vie réelle permettent d'étudier l'impact de nos innovations en situation de soins courants, afin de mieux comprendre leur usage, leur impact sur le système de santé, et de confirmer leur efficacité et leur tolérance en vie réelle.

(2) Personalized Reimbursement Model.

(3) Source Unicancer. Extraction 2022.

Proposer un outil épidémiologique utile pour tout l'écosystème : Wayfind'R

La cohorte⁽¹⁾ internationale Wayfind'R, financée intégralement par le Groupe Roche, vise à suivre les patients atteints d'un cancer qui ont bénéficié d'un test de séquençage, afin de mieux comprendre l'impact de l'analyse génomique sur tous les cancers, même les plus rares. Dans ce projet international, les établissements de soins français sont les premiers contributeurs avec 400 patients, soit près de 45 % des inclusions mondiales.

Cette base de données est accessible gratuitement à l'ensemble de la communauté scientifique. Chaque chercheur peut proposer son projet à un comité indépendant de Roche, puis accède à une interface lui permettant de générer ses résultats. Cette démarche innovante limite la duplication des données, respecte le droit des patients et offre un outil épidémiologique puissant à l'écosystème.

Investir dans des bases de données de santé pour alimenter les futures études en vie réelle

Roche Pharma France a notamment soutenu la base Colibri en pneumologie (Asthme, BronchoPneumopathie Chronique Obstructive, Fibrose Pulmonaire Idiopathique). Ce soutien a permis d'obtenir une autorisation de la CNIL pour la mise en œuvre d'un Entrepôt de Données de Santé apparié de manière pérenne au SNDS (Système

National des Données de Santé), en coresponsabilité de traitement avec la société Clinityx. Les données cliniques de Colibri seront donc complétées par les données du SNDS, permettant d'étendre de manière très importante le champ des études possibles.

En 2022, Roche Pharma France a investi dans 8 bases de données pour un total de 1,5 millions d'euros.



En cancérologie
(FREGAT dans les cancers gastro oesophagiens, CANTO dans le cancer du sein précoce)



Dans les maladies rares (registre SMA dans l'amyotrophie spinale, registre FranceCoag dans les maladies hémorragiques)



Dans la COVID 19
(COVIVAC)



Dans la sclérose en plaques
(OFSEP, RESPONSE)



Dans la pneumologie
(Colibri)

(1) Cohorte : c'est une étude qui repose sur le suivi des sujets y participant selon un protocole préétabli. Elle a pour but de décrire les circonstances de survenue et l'évolution des maladies. (référence INVS).

Produire toujours plus de connaissances scientifiques grâce au data sharing

Roche Pharma France est engagée à promouvoir l'exploitation de jeux de données de santé déjà constitués afin de maintenir la soutenabilité de la recherche épidémiologique et la santé publique au niveau mondial. En effet, l'exploitation secondaire des données issues de nos études peut alimenter l'exploration des pathologies, l'usage et la tolérance des traitements en vie réelle.

Ainsi en 2022, Roche Pharma France reste la seule entité à mettre à la disposition de la communauté scientifique une trentaine de jeux de données de ses études. Les caractéristiques des projets et des données sont présentées via le portail Epidémiologie France.

Après soumission, Roche Pharma France donne au chercheur l'accès gratuit à une plateforme d'interrogation du jeu de données, afin qu'il puisse réaliser ses analyses.

Au sein de la filiale, l'équipe du centre de données médicales a également participé à un groupe de travail piloté par Medicen en collaboration avec l'Hôpital Foch et l'Institut Pasteur pour émettre des recommandations sur la constitution de guichets pour le partage des données entre acteurs de la santé. Ces recommandations ont été publiées dans le Livre Blanc *Concevoir et déployer des guichets pour favoriser et accélérer les accords de partage de données de santé*, publié en 2022.

« La construction de guichets structurés des grands producteurs de données va grandement faciliter le partage de données entre tous les acteurs de l'écosystème. Roche Pharma France est très fière d'avoir participé à l'élaboration du livre blanc et d'avoir contribué à la mise en œuvre d'un guichet opérationnel pour nos partenaires chercheurs. »

Camille Bachot

Medical Data Platform Specialist - Roche Pharma France.

Roche - Foundation Medicine Inc. (FMI) : vers une expérience client plus responsable

Dans un souci d'amélioration continue, Roche s'engage à proposer des solutions de profilage moléculaire large (CGP) à moindre impact sociétal. En effet, depuis le 1^{er} septembre 2022, Roche Pharma France propose aux centres prescripteurs de tests

d'analyses génomiques, une solution sur mesure qui permet notamment d'économiser du matériel d'envoi. Ce dispositif permet également de gagner en efficacité dans les centres de soins.

« L'apport du carton unique a permis à l'équipe de Gustave Roussy d'envoyer ses échantillons en toute autonomie et avec efficacité (plus rapidement et plus simplement). »

Maud Ngo Camus

Personalized Medicine Project Manager - Gustave Roussy.



Exploiter l'immensité des données dormantes du laboratoire à des fins de décision pour les laboratoires de diagnostics

Chaque jour les laboratoires de biologie et d'anatomocytopathologie traitent plusieurs milliers de prélèvements à partir desquels ils génèrent d'abord un résultat ou un diagnostic pour le patient.

Mais il existe également dans le laboratoire une multitude de données non exploitées qui concaténées et analysées, peuvent renseigner le laboratoire sur la bonne santé de son activité : par exemple les données relatives à la prescription, aux flux d'activité, aux types de tests réalisés, à l'utilisation des ressources et la démographie des patients.

Roche Diagnostics France permet aux laboratoires de collecter, consolider et exploiter ce gisement de données dormantes à partir de sa plateforme digitale d'analyse décisionnelle : navify Analytics. La mise en lumière des axes d'amélioration continue permet le pilotage fin de l'activité du laboratoire, le monitoring des indicateurs clés, le déploiement d'actions correctives et enfin la prise de décisions éclairées, dans la perspective d'améliorer l'efficacité opérationnelle du laboratoire.

« Sous la pression grandissante de l'allocation des ressources, du besoin d'équilibrer l'utilisation des instruments et des contraintes de remboursement des tests, le laboratoire de diagnostics n'échappe pas à la nécessité aujourd'hui de piloter au millimètre son activité et d'objectiver les prises de décisions opérationnelles et médico-économiques à partir de la multitude et diversité de données présentes produites au quotidien. La plateforme digitale navify Analytics permet cette prise de décision à partir d'une application simple et rapide, spécialement conçue pour le laboratoire. »

Marie Lamour

Chef de Groupe Marketing Solutions Digitales / IT / Workflow de Roche Diagnostics

Favoriser l'autonomie et accompagner

Les 3 filiales de Roche en France agissent aux côtés des patients et de leurs proches pour les accompagner tout au long de leur parcours de soin. L'apport des solutions digitales est crucial pour plus de proximité et de suivi dans le temps.

Décrypter les émotions avec le podcast « *Parcours de soi(n)* »

Les 4 épisodes du podcast « *Parcours de soi(n)* » abordent les émotions que traversent les patients atteints de cancer et leurs proches. Créé pour eux et pour leur entourage, il a été pensé comme un espace rassurant, où concernés et spécialistes échangent autour des différentes émotions et mécanismes psychologiques traversés.

Ils apportent conseils et solutions pratiques pour affronter au mieux l'épreuve de la maladie, de l'annonce à l'après. 4 mois après sa sortie en juillet 2022, « *Parcours de soi(n)* » présente près de 2 000 écoutes et une adhésion très forte de la part des auditeurs.

« Dire sans imposer, dire sans juger, dire pour comprendre, dire pour accompagner dans sa temporalité, dire pour écouter et permettre aux autres de dire. Nos mots sur les maux deviennent une fenêtre ouverte pour libérer la parole. »

Géraldine Giboire

Patiente partenaire et intervenante de « *Parcours de soi(n)* ».



2 000
écoutes
du podcast
en 4 mois

Préserver l'autonomie des patients atteints de sclérose en plaques

Aujourd'hui, de nombreuses personnes atteintes de sclérose en plaques (SEP) ne présentent plus de nouvelles lésions et sont considérées comme se portant bien. Pourtant nombre d'entre elles présentent des symptômes qui impactent leur vie quotidienne.

Roche Pharma France et ses partenaires (un patient expert, plusieurs neurologues, un docteur en médecine de physique et réadaptation, une infirmière et un sociologue) ont ainsi initié le

développement d'une échelle mesurant l'autonomie des patients qui permettra d'objectiver, au-delà des signes cliniques, le maintien de leurs capacités d'action dans leurs différentes sphères de vie.

En 2022, une première version de cette échelle a été développée à partir du témoignage de plusieurs patients. Une étude, dont l'objectif est d'en valider la pertinence et d'adapter son format, est en cours.



Eclairer et impliquer le patient dans son parcours de soin dès l'annonce de la maladie

Roche Pharma France a co-construit avec des experts de l'annonce de la maladie (des hématologues, un sociologue et un psychologue), une série de 5 épisodes, "Virages", au format court, pour retracer les interrogations et le cheminement émotionnel du patient et du médecin, en miroir.

L'ambition du projet est de susciter chez les hématologues une prise de conscience de l'impact que constitue l'annonce sur eux-mêmes et sur le patient et de les sensibiliser sur la dimension psychologique et émotionnelle de l'annonce. En effet,

l'annonce de la maladie est un moment crucial dans le parcours de soin du patient et dans son parcours de vie. Selon comment cette annonce est faite et ressentie, elle peut impacter la vie du patient, la qualité de sa prise en charge et la relation de confiance soigné-soignant.

Partagée sur les réseaux sociaux et sur Roche.fr depuis juillet 2022, la série connaît déjà un franc succès en termes de nombre de vues (plus de 3 000 vues sur YouTube) et de commentaires partagés.

Aider les femmes dans leur processus de reconstruction mammaire, avec le site « Me Reconstruire »

En 2022, le site mereconstruire.fr a continué d'apporter les informations nécessaires dans le processus de décision de la reconstruction mammaire.

Suite au premier Facebook live réussi en 2021, l'équipe de « Me Reconstruire » s'est attelée au sujet de la vie intime et de la sexualité des femmes atteintes d'un cancer du sein, sous le même format que l'année précédente. L'événement, animé par une patiente experte, une oncologue et une psycho-sexologue a été suivi par près de 200 personnes et est disponible en replay sur le site internet.

Une version optimisée du site est proposée depuis fin 2022, pour améliorer l'expérience de ses utilisateurs.



Accompagner à domicile les patients atteints d'un cancer du foie avancé

En 2022, Roche Pharma France a soutenu le projet de l'association « *Patients en réseau* », qui permet d'améliorer l'accompagnement de proximité de patients atteints d'un cancer du foie avancé. Ce projet a permis de leur apporter un soutien médical et social indéniable.

Les 2 ans de pandémie ont provoqué un isolement social de certains patients et une sur-sollicitation des équipes médicales. Grâce à ce projet, l'infirmier du programme d'accompagnement peut consacrer du temps aux patients et aidants à leurs domiciles, afin de les faire bénéficier d'un suivi au plus près, de répondre à leurs questions et de transmettre les informations importantes aux équipes médicales.

« L'urgence est à maintenir et poursuivre ces parcours innovants. Le travail que nous faisons sur différents champs en oncologie et notamment pour les patients atteints d'hépatocarcinome, montre combien leur accompagnement, en fonction de leurs situations, leurs vulnérabilités, leurs niveaux d'autonomie et leurs entourages, est essentiel ! »

Laure Guéroult-Accolas

Fondatrice de réseaux sociaux privés pour les malades du cancer.

Améliorer la qualité de vie et le parcours des patients atteints d'amyotrophie spinale

Depuis 2022, les patients atteints d'amyotrophie spinale (SMA) âgés de plus de 2 mois peuvent bénéficier du premier traitement permettant une prise en charge à domicile, afin de fluidifier leur parcours au-delà du soin.

Roche Pharma France a accompagné l'écosystème SMA tout au long de l'année pour permettre la bascule hôpital-ville, proposant notamment aux pharmaciens d'officine, en tant que nouveaux acteurs

du parcours de soins, toutes les ressources utiles à la première dispensation du traitement et au suivi des patients.

Désormais, les patients souffrant de cette maladie invalidante, ainsi que leurs aidants, voient leur quotidien facilité par :

- le choix du lieu de délivrance de leur médicament, au plus près de leur domicile ;
- un accompagnement personnalisé de leur pharmacien.

Vue d'ensemble du parcours de dispensation du traitement par le pharmacien d'officine



Suivez ce parcours en mouvement
go.roche.fr/info-sma



Accompagner les patients diabétiques au quotidien avec l'application Phil

Lancée en octobre 2021, l'application Phil⁽¹⁾, dédiée aux patients diabétiques de type 2, est conçue comme un compagnon les encourageant à rééquilibrer leur alimentation et à se remettre en mouvement.

En 2022, une nouvelle fonctionnalité est venue améliorer encore l'outil : le Rapport de santé Phil. Construit avec les professionnels de santé et les

patients, il permet de retrouver, sous format PDF, l'ensemble des données de glycémie et d'hémoglobine glyquée préalablement enregistrées dans l'application.

Ce rapport permet aux patients une meilleure visualisation de leurs données et un partage facilité avec les professionnels de santé.



« Depuis son lancement, Phil est plébiscité par les patients et les professionnels de santé. Nous comptabilisons plus de 100 000 téléchargements⁽²⁾ et des dizaines de milliers d'utilisateurs au quotidien. »

Denis de Palatis

Responsable des solutions digitales, Roche Diabetes Care France.

Faciliter la prise en main des outils pour les pharmaciens et les patients avec ENTREDIAB

Dans un contexte où certains pharmaciens manquent de temps, voire de personnel pour accompagner comme ils le souhaiteraient leurs patients diabétiques, Roche Diabetes Care France a imaginé l'ENTREDIAB.

Ce nouveau service propose aux patients un accompagnement autour de la prise en main de leur matériel d'auto-surveillance glycémique, permettant de soulager les pharmaciens de cette étape. Le concept leur propose d'inscrire leurs patients à 2 entretiens téléphoniques réalisés par des experts de l'assistance *RocheDiabetes* autour de 3 thématiques :

- comprendre le fonctionnement de leur matériel d'auto-surveillance glycémique ;

- comprendre l'intérêt de la glycémie et paramétrer ses objectifs glycémiques sur leur lecteur Accu-Chek® ;

- connecter leur lecteur à l'application Phil et apprendre à l'utiliser.

Dès le lancement du pilote en octobre 2022, l'ENTREDIAB a remporté un véritable succès auprès du secteur et des clients.

Son déploiement se poursuivra en 2023, toujours sous un format pilote, afin de définir des axes d'amélioration avant d'en faire profiter le plus grand nombre.

(1) Disponible sur smartphones.

(2) Statistiques de téléchargement et d'ouverture fournies par Apple App Store et Google Play Store depuis octobre 2021.

Favoriser l'autonomie et accompagner

Développer l'expertise sur le diabète au plus près du terrain

Pour Roche Diabetes Care France, 2022 a été marquée par le retour des événements en présentiel avec les professionnels de santé et les patients, après 2 années en demi-teinte.

Roche Diabetes Care France a ainsi participé à 24 congrès à destination des professionnels de santé (diabétologues, infirmiers, médecins généralistes, pharmaciens...) ainsi qu'à 4 salons à destination des patients.

De nombreux rendez-vous de proximité ont également été organisés sur l'ensemble du territoire. Conférences, temps d'échanges, ateliers et webinaires, en décloisonnant les relations entre soignants, permettent de mieux connaître leurs besoins. Ces moments permettent également de mieux saisir les évolutions de leurs métiers autour de la prise en charge des patients diabétiques,

avec des interventions sur des sujets variés comme le diabète à l'officine, la gestion de l'alimentation, l'activité physique, le parcours de soins...

Par ailleurs, en 2022, les événements se sont enrichis d'un nouveau format : les « *Rencontres Patients* ». Ces journées animées sous forme d'ateliers ont permis une immersion dans le parcours des patients diabétiques de type 2. De nombreux thèmes ont été abordés : l'annonce de la maladie, la charge mentale, le regard des autres, le suivi médical avec les risques de complications, les changements de traitements et les contraintes engendrées.

Les informations récoltées lors de tous ces événements permettent de réfléchir aux solutions de demain pour toujours mieux accompagner les patients et les professionnels de santé.

Améliorer le quotidien des patients avec la Collection « *Bien vivre avec mon diabète* »

Afin d'améliorer le quotidien des patients, Roche Diabetes Care France propose une collection d'outils pour les informer et les éduquer sur des aspects essentiels de leur vie quotidienne : la pathologie, l'autosurveillance glycémique, l'équilibre alimentaire, l'activité physique, les loisirs....

Cette collection nommée « *Bien vivre avec mon diabète* » est proposée sur de nombreux supports de communication (documents, applications, réseaux sociaux, sites et webinaires) pour que chacun, connecté ou adepte du format papier, puisse accéder à tout moment.

Soutenir les associations de patients

En 2022, Roche Diabetes Care France a continué à soutenir plusieurs associations dans leurs événements et actions de sensibilisation après, pour certaines, plusieurs années de suspension pour cause de crise sanitaire :

- « *La Boucle du diabète* », organisée par l'association T1 Running Team au parc de Sceaux (92) ;
- La course virtuelle « *1 year, 1 km* », organisée par l'association *Diab'Aide* ;
- La « *Blade Run* » organisée par l'association Blade à Bouc Bel Air (13) ;
- La réunion nationale de l'Aide aux Jeunes Diabétiques à Paris.

Enfin, nous avons été très heureux d'accompagner l'association *L.I.D.E.R. Diabète* lors d'une journée de sensibilisation au diabète organisée dans plusieurs hypermarchés Intermarché du Nord de la France le 19 novembre 2022.

Par ailleurs, en 2022, Roche Diagnostics France a soutenu 5 associations de patients dans des domaines médicaux variés pour mieux prévenir les pathologies.

S'organiser pour anticiper les risques

Le Business Continuity Management (BCM) est un sujet incontournable pour un groupe pharmaceutique comme Roche. A l'échelle du Groupe Roche, le BCM est organisé au niveau mondial par une équipe d'experts qui accompagnent localement les filiales pour définir leur plan de continuité et surtout pour réaliser régulièrement des exercices tests. La mise en place d'une démarche BCM permet de garantir la continuité de services et la performance des opérations face à tout événement menaçant ou critique impactant l'entreprise.

Mieux se préparer avec des exercices concrets

En 2022 Roche Pharma France a organisé, avec toutes les personnes représentant des activités critiques de la filiale, un exercice basé sur une cyberattaque paralysant toute l'infrastructure informatique. Cet exercice tenait compte de l'impact

sur la chaîne d'approvisionnement entièrement informatisée. Cette préparation a permis d'anticiper et de prévoir par exemple des solutions manuelles ou des stocks de sécurité avec notre dépositaire.

« Cet exercice a permis à nos équipes de simuler un scénario où nous ne pouvions plus utiliser nos ordinateurs pendant plusieurs jours. Communiquer avec les collaborateurs, se coordonner avec les équipes du Groupe Roche, vérifier les applications, sont quelques-uns des défis auxquels nous avons dû répondre, lors de cet exercice. L'actualité nous rappelle que le risque est réel et que ce type d'exercice est essentiel pour être prêt à réagir efficacement. »

Augustin Gimonet

IT User Services Professional - Roche Pharma France.

Sécuriser la distribution des produits pour les patients

Chez Roche Diagnostics France, les plans de secours ou de continuité d'activité sont étudiés et mis à jour à plusieurs niveaux du circuit de distribution de l'entreprise, afin de pouvoir réagir le plus rapidement possible en cas de crise (incendie, catastrophes naturelles, grèves...). Cette organisation interne a permis de faire face en 2022 à la crise COVID et aux besoins forts en tests.

s'articule autour d'étapes clés et de tests de différents scénarii, permettant de tester la robustesse du dispositif.

Une équipe BCM a été nommée au sein de l'entreprise et le Manuel BCM a été finalisé. Les actions se poursuivront dans les années à venir en vue d'une amélioration continue et d'une adaptation aux évolutions techniques.

En 2022, Roche Diabetes Care France a mis en place sa démarche BCM. La démarche

Co-innover pour participer à la transformation du système de santé

Le parcours de soin du patient se déroule en lien avec de multiples acteurs et il s'agit d'établir avec eux et les professionnels de santé, des modes de dialogue innovants et agiles répondant aux besoins exprimés. Nous sommes convaincus que c'est en agissant ainsi et en co-construisant avec tous les acteurs de santé, que nous réussirons à améliorer la vie des patients.

Créer plus de valeur avec et pour notre écosystème de santé, grâce à une nouvelle organisation et un nouveau modèle

Face à la nécessité de s'adapter en miroir aux évolutions de la médecine et de la société, Roche Pharma France s'est engagé dans une démarche de transformation profonde.

En 2022, une nouvelle organisation a été adoptée, plus souple et plus lisible, construite non plus autour des fonctions traditionnelles de l'entreprise mais autour de parcours patients.

Désormais, des métiers et des expertises variées se rassemblent autour de différentes pathologies, ayant tous pour objectif de contribuer à une offre intégrée qui réponde aux besoins des professionnels de santé et des patients.

Ainsi, un nouveau modèle d'interaction est déployé avec notre écosystème, plus simple, basé sur une logique de partenariat et incarné par de nouveaux métiers agissant comme des points de contact privilégiés pour leurs interlocuteurs.

Méthodes de travail agiles, analyse et détection des insights des parties prenantes, co-construction de solutions adaptées, forment le nouveau quotidien.

Le tout dans un but simple : créer plus de valeur avec et pour notre écosystème de santé.

Inclure dans nos projets la mesure de l'impact pour le patient et le système de santé

Chez Roche Pharma France, une démarche a été lancée en 2022 pour valoriser l'impact des projets parcours qui constituent le cœur de notre activité. Il nous semble essentiel de co-construire ces projets avec notre éco-système et d'intégrer dans la construction la mesure de l'impact attendu du projet pour le patient et le système de santé. Quatre projets illustrent cette démarche en 2022 :

- le site internet « *SEP mes droits* », donne accès aux personnes touchées par la sclérose en plaques (SEP) à des informations relatives à leurs droits et les accompagne dans toutes les démarches administratives, juridiques et sociales. Grâce au partenariat avec la plateforme Klaro et l'association Juris Santé, le plus grand calculateur d'aides sociales en France est maintenant disponible pour les patients, pour un bénéfice moyen théorique de 6700€ / patient en 2022.⁽¹⁾ ;

- *PASO DOBLE DEMI* est une évaluation menée par le centre de référence en hémophilie (les Hospices Civils de Lyon), avec le soutien institutionnel de Roche. L'objectif est de mesurer la satisfaction des patients et des pharmaciens d'officine, suite à la mise à disposition du traitement en ville. Les résultats sont attendus en 2023 ;

- l'étude d'impact du projet *Alex* pour 1 000 patients en oncologie, permettra de mesurer l'impact de cette plateforme digitale sur les salariés souffrant d'un cancer (expérience utilisateur, vie sociale et vie professionnelle). Cette étude est menée grâce au soutien de Roche et d'autres partenaires par l'équipe *Wecare@work*, avec l'accompagnement méthodologique de l'équipe de recherche SHARE de l'Institut Curie et une équipe de chercheurs de l'INSERM. Les résultats sont attendus en 2024 ;

- L'étude réalisée par Roche Pharma France sur la COVID-19 a permis de décrire l'impact sur la santé publique et le fardeau sanitaire et économique que représente la COVID-19 chez les patients français, traités initialement en ambulatoire et présentant au moins un facteur de risque de forme sévère de la maladie. Cette étude⁽²⁾ a aussi montré l'intérêt d'une utilisation précoce d'anticorps monoclonaux anti SARS-CoV-2, en ambulatoire, chez des patients atteints d'une forme légère ou modérée de la COVID-19, pour réduire le fardeau de la maladie.

Etude réalisée par Roche Pharma France sur la COVID-19

Pour 1000 patients		Coût moyen par patient (€)
Impact de la COVID-19 chez les patients français, traités initialement en ambulatoire et présentant au moins un facteur de risque de forme sévère de la maladie	Population générale (tout âge)	4 280 €
	Chez des patients atteints d'une forme légère de la COVID-19	811 €
Impact en cas d'utilisation précoce d'anticorps monoclonaux anti SARS-CoV-2 en ambulatoire	Chez des patients atteints d'une forme modérée de la COVID-19	2 475 €

(1) Données de septembre 2022, issues du dashboard Klaro pour Roche

(2) Leboucher C, Blein C, Machuron V et al. The burden of hospitalisations for COVID-19 in France: a study of all cases in the national insurance claims database in 2020. *Journal of Market Access & Health Policy* 2023 Jan, 11(1).

Millier A, Suptot R, Benyounes K. et al. Public health impact of COVID-19 in French ambulatory patients with at least one risk factor for severe disease. *J Mark Access Health Policy*. 2022 Jun 10;10(1):2082646

Co-innover pour participer à la transformation du système de santé

Accélérer le déploiement de projets innovants en santé via la Coalition Next

Pour la troisième année consécutive, Roche Pharma France confirme son engagement en tant que membre fondateur de Coalition Next, un consortium d'acteurs publics et privés mus par la même ambition : accélérer collectivement la mise à disposition de solutions innovantes, à impacts vertueux pour les patients et le système de santé.

« Convaincue de l'impact du numérique en santé et de la force du collectif, Coalition Next fédère des acteurs publics et privés en santé, pour expérimenter des solutions innovantes au bénéfice de tous. »
Pascal Bécache, Co-fondateur de Digital Pharma Lab, opérateur de la Coalition Next.

Après avoir accompagné des jeunes entreprises françaises telles que Kap Code, Domicalis, Wecare@work et soutenu des plateformes digitales lancées par des associations de patients comme GPS cancer et « Aider à Aider », pour améliorer le parcours de soins et de vie des patients,

Roche Pharma France poursuit ses partenariats avec Octopize et le CHU de Brest. Ces partenariats ont l'ambition de faire progresser la science et la prise en charge des patients en impulsant une nouvelle dynamique autour de la sécurisation du partage des données de santé.

« Ce partenariat favorise un partage éthique des données, rapide, sécurisé via des données Avatar, des données de synthèse anonymes, pour faire avancer la science au service des patients. »
Olivier Breillacq, Fondateur & Directeur chez Octopize-Mimethik Data.

« Ce projet va permettre de confirmer le potentiel que représentent les données de synthèses pour simplifier l'innovation collaborative public/privé tout en respectant le RGPD⁽¹⁾. »
Adrien Bussard, Chargé Innovation et coordinateur de W.INN, CHU de Brest.

Pour notre écosystème, Coalition Next représente⁽²⁾ :



31 projets
déployés en
3 ans.



22 000 patients
français ayant
bénéficié d'innovations
numériques en santé.



**70 établissements
de santé** impliqués
dans l'implémentation
des solutions digitales.

Trois solutions soutenues par Roche France en 2022



Maintenir le rôle du patient dans la société.

Référent digital d'aide au maintien/ retour dans l'emploi des patients atteints de cancer. Premier lieu d'implémentation : Institut Bergonié suivi de l'Institut Curie puis autres CLCC d'Unicancer. Etude d'impact mise en place et lancée pour mesurer la pertinence et l'utilité de l'outil et ses effets.



Redonner le pouvoir au patient et favoriser la démocratie en santé.

Plateforme web pour rapprocher les associations, encourager le partage d'expérience, optimiser les actions innovantes des patients auprès des malades.



Partager de façon sécurisée et éthique les données de soins pour mieux prédire et mieux traiter.

Anonymisation des données de soins par une technologie d'Avatar pour une utilisation secondaire sécurisée.

(1) Règlement général sur la protection des données.

(2) https://fr.linkedin.com/posts/coalition-innovation-sant%C3%A9-coalition-next-infographie-r%C3%A9sultats-activity-6988076909775454208-_2ew.

Contribuer à l'élaboration d'un bien commun numérique : une nouvelle modalité en santé

En 2022, Roche Pharma France a été la première entreprise de santé à contribuer à un défi d'intérêt général en oncologie, autour du bien commun numérique. Ce défi a été porté par le Liberté Living Lab, tiers lieu d'innovation.

L'enjeu visait à concevoir un bien commun numérique pour généraliser la pratique de l'analyse génomique large panel dans le cancer bronchique,

afin de favoriser les mêmes chances d'accès aux traitements sur tout le territoire.

La forte mobilisation d'un large écosystème d'acteurs intégrant des patients a permis le prototypage d'une plateforme d'information sur les anomalies moléculaires et les solutions thérapeutiques associées, à destination des patients et des professionnels de santé.

S'engager pour un numérique plus responsable dans le domaine de la santé

Le 15 mai 2022, Roche Pharma France signait la Charte du Numérique Responsable et devenait membre de l'Institut du Numérique Responsable (INR) afin de travailler avec d'autres grandes entreprises sur ce domaine majeur pour la société.

Par ailleurs, plusieurs actions avaient été au préalable mises en œuvre, telles que la sensibilisation et la formation des collaborateurs à ces questions, à travers des cours en ligne et des certifications.

Depuis le lancement en novembre 2021, 50 collaborateurs ont fait cette sensibilisation et 6 ont passé le certificat de connaissance auprès de l'INR.

L'accessibilité digitale dans les parcours de soins est également prise en compte, en particulier en ophtalmologie et sur l'amyotrophie spinale. Le déploiement d'outils de mesure de l'empreinte carbone générée par les activités numériques est également intégré à cette démarche.

« Le certificat de connaissance, un atelier «Fresque du Numérique» et les discussions au sein de l'INR permettent d'accélérer et renforcer nos actions pour un numérique plus responsable. Ce n'est plus une composante que l'on ajoutait - si on avait le temps - à de nouveaux projets numériques, mais désormais une composante essentielle de nos projets pour améliorer les parcours de soins, la vie des patients et des aidants. C'est un sujet fédérateur qui n'est plus de la simple curiosité. »

Vincent Levasseur

IT Business Partner - Roche Pharma France.

Accompagner les établissements de santé dans l'amélioration du parcours patient

En raison de la multiplicité et de la complexité des parcours patient, les établissements de santé privés et publics sont confrontés régulièrement à des inefficiences opérationnelles, organisationnelles et financières. Pour les aider à optimiser le parcours patient dans sa globalité, Roche Diagnostics France a créé une activité de conseil spécialisée : « Roche Healthcare Consulting Stratégie ». En utilisant l'intelligence collective et les méthodes du Lean Management, les consultants stratégiques permettent aux établissements de définir leurs

objectifs d'amélioration avec des indicateurs mesurables, de visualiser les parcours ainsi que les inefficiences actuelles et d'élaborer un plan de remédiation concret et réalisable. Les indicateurs améliorés sont liés :

- aux résultats de santé des différentes populations de patients ;
- à l'expérience patient ;
- à la performance des services de soins ;
- à la qualité de vie au travail des équipes soignantes.

Charte du Numérique Responsable

50 collaborateurs sensibilisés

6 collaborateurs ont reçu le certificat de connaissances





Mettre l'intelligence artificielle (IA) au service de l'analyse prédictive en laboratoire

Neovision, startup incubée au Tarmac de Meylan et qui se positionne aujourd'hui comme un acteur clé de l'IA avec plus de 36 collaborateurs, vient de rejoindre la 2^e saison de l'incubateur de Roche Diagnostics France, le Digital Lab.

Le Digital Lab est un espace d'incubation et de collaboration au siège de Roche Diagnostics France entre le Groupe Roche, ses clients et des startups du territoire pour explorer de nouvelles pistes technologiques porteuses d'avenir.

Depuis plusieurs mois, les équipes de Roche Diagnostics France coopèrent ainsi avec les experts en IA de Neovision pour mettre en œuvre et tester des modèles d'analyse prédictive pouvant répondre à divers enjeux, comme l'amélioration des processus dans les laboratoires à des fins d'excellence opérationnelle.

Un premier use-case relatif à l'apport de l'intelligence artificielle pour la performance opérationnelle des laboratoires de diagnostic in vitro a ainsi pu être présenté et plusieurs équipes internationales ont été associées au projet pour un éventuel déploiement au sein du groupe Roche.

Cet usage s'inscrit pleinement dans la stratégie de Roche de développer des outils innovants pour les laboratoires en s'appuyant sur les capacités nouvelles apportées par les algorithmes. C'est d'ailleurs dans ce sens que le Groupe explore plus spécifiquement des modèles à valeur médicale, avec la mise en œuvre d'une suite d'algorithmes permettant par un score, en association aux résultats rendus par ses biomarqueurs, d'augmenter les chances de détecter les probabilités d'un cancer et d'affiner la personnalisation indispensable d'un traitement pour le patient.

La plateforme d'algorithmes à valeur médicale de Roche navify algo suite permettra l'intégration de modèles de calculs développés par Roche et ses partenaires clés.

Enfin, la collaboration plus spécifique avec Neovision fait aussi écho à l'ambition très forte du Digital Lab de Roche Diagnostics France de privilégier les acteurs nationaux pour ses besoins en innovation et de capitaliser sur des savoir-faire en devenir pour apporter les réponses aux problématiques patients d'aujourd'hui et de demain.

Aller plus loin dans la transformation du système de santé grâce au projet Value⁽¹⁾

Pour assumer pleinement sa position d'acteur majeur du système de santé, Le Groupe Roche souhaite contribuer à sa transformation en améliorant les résultats de santé pour les patients, tout en optimisant les coûts de prise en charge associés. Le Groupe s'inscrit dans cette transformation à travers une approche VBHC (Value Based Health Care) qui définit la valeur du soin par le ratio entre les résultats qui comptent pour le patient et les coûts engagés dans son parcours de soin.

Dans la continuité de cette approche, le programme Value a été conçu en 2022 par les filiales Pharma et Diagnostics de Roche en France, pour s'informer, se former, et partager entre acteurs

de l'écosystème de santé. Professionnels de santé, autorités et institutions, payeurs, industriels et associations de patients seront invités à se retrouver en 2023 autour de trois événements digitaux conçus en 2022, animés par un trio d'experts et différents invités, pour mieux appréhender tous les enjeux, dimensions et perspectives du VBHC.

Un appel à partenariats viendra compléter la dynamique pour faire émerger et soutenir la mise en œuvre de projets VBHC en France.

Au travers de Value, Roche se positionne comme un acteur et un catalyseur de l'implémentation de ce nouveau modèle.



(1) Value : Valoriser, Appréhender et partager les enjeux et modèles médico-économiques de demain pour une économie de santé d'URABLE.

Un partenariat ambitieux porté par Roche en France auprès des territoires

Le Groupe Roche, le Centre Hospitalier de Valenciennes et le groupement de laboratoires Sambre Hainaut Artois Biologie (GCS SHAB) ont inauguré le 30 novembre 2022 les équipements de leurs plateaux techniques de biologie et précisé leurs ambitions pour la santé des habitants du territoire et au-delà.

Cette collaboration entre un centre hospitalier (et par extension le groupement de laboratoires SHAB) et un industriel a pour ambition d'offrir un meilleur accès à l'offre de soins et de proposer un parcours complet et adapté aux patients en rupture de soins sur le territoire.

Les principaux objectifs de ce partenariat sont :

- la co-création de nouveaux modèles de prise en charge des patients pour améliorer les indicateurs de santé ;
- l'accès constant à l'innovation technologique et organisationnelle ;
- le développement de nouvelles activités favorisant des relais de croissance.

Les plateaux techniques de biologie répondent à ces enjeux puisqu'ils permettent de délivrer aux patients des résultats de haute qualité dans des délais courts et leur donnent accès à un portefeuille d'analyses très variées.

Deux projets engagés depuis 2021 illustrent bien l'objectif de chaque partie d'améliorer ensemble la prise en charge des patients de ce territoire de santé :

- Roche, la CPTS (Communauté Professionnelle Territoriale de Santé) du Grand Valenciennes, le

centre hospitalier de Valenciennes et la startup KanopyMed travaillent ensemble pour établir les indicateurs de santé pertinents à suivre pour mesurer les impacts des initiatives menées sur le territoire. Ces indicateurs prennent en compte les résultats de santé, l'impact sur l'organisation des soins, la coordination ville-hôpital et l'impact économique sur la modification de prise en charge. Les points de vue des patients sont également intégrés. Un outil de cartographie et de visualisation intégrant les données socio-économiques de la population ciblée et l'offre de soin sur le territoire pourra aider les autorités de santé à dupliquer les initiatives menées sur des territoires similaires ;

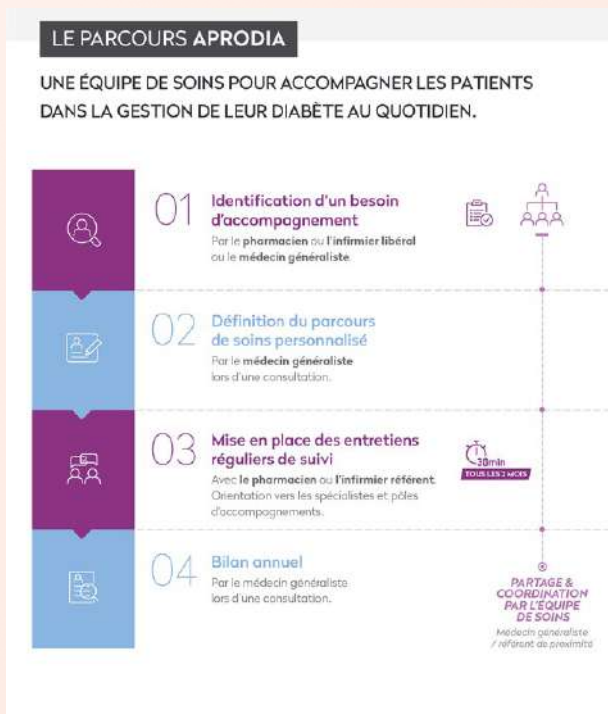
- une expérimentation est également menée auprès des patients diabétiques de type 2 dans le cadre de l'expérimentation APRODIA⁽¹⁾. Des soignants de proximité se sont associés à timkl pour disposer des moyens (formation des soignants et acquisition progressive des différents outils, communication...) et des supports d'éducation thérapeutique nécessaires à un accompagnement adapté aux besoins de ces patients diabétiques « décrocheurs » de leur parcours.

(1) Accompagnement de PROximité des personnes DIAbétiques.

timkl met à disposition des soignants de proximité un ensemble de ressources et des services nécessaires pour faciliter la mise en œuvre de l'accompagnement du patient, telle que la plateforme sécurisée web DAP (Diabète Adhérence Plateforme). Dédiée à la définition et au suivi du parcours de soin du patient, cette plateforme met à disposition des outils d'évaluation de ses attentes, afin de pouvoir lui construire une proposition d'accompagnement adaptée à sa psychologie et ses conditions de vie. L'outil propose également des ressources mobilisables quand les besoins du patient le nécessitent comme une aide à la prise de rendez-vous (médecins, spécialistes, examens complémentaires) et, si besoin, une orientation vers d'autres spécialités médicales (psychologue, diététicien...).

Cette initiative a ensuite été partagée avec la CPTS du Grand Valenciennes qui a mobilisé les professionnels de santé libéraux autour du projet.

Les soignants de proximité (infirmiers, pharmaciens et médecins généralistes) qui ont accepté de participer à cette expérimentation ont bénéficié de formations leur permettant d'accompagner les 37 premiers patients qui ont intégré ce programme en 2022.



« Aujourd'hui, dans le diabète, on assiste à une révolution dans les dispositifs médicaux. timkl, une entreprise inédite dans le monde de la prestation, apporte une innovation dans l'accompagnement de patients, avec un modèle co-construit avec les professionnels de santé. En effet, les acteurs de proximité ont un rôle majeur à jouer dans l'accompagnement des personnes atteintes de maladies chroniques. Choisi par le patient, le pharmacien facilite le bon usage et l'adhésion du patient aux dispositifs de pompe à insuline ».

Philippe Montaner
Président de timkl.



La Fondation Roche au service du numérique en santé

La Fondation Roche est une fondation d'entreprise créée en 2004. Elle a une mission d'intérêt général, celle de mettre les données de santé au service des patients pour faire avancer la santé de demain et notamment favoriser l'inclusion numérique en santé.

Une démarche pour répondre au défi de l'inclusion numérique en santé

En 2021, la Fondation Roche lançait l'Observatoire de l'accès au numérique en santé avec *WeTechCare* et la *Croix-Rouge française*, pour faire un état des lieux de l'accès au numérique en santé en France.

Face au développement massif des usages du numérique en santé (téléconsultation, lancement de Mon Espace Santé, etc.), le défi de l'inclusion numérique se pose de manière urgente aux pouvoirs publics et aux acteurs du numérique en santé, car 52 % des Français qui se déclarent défavorisés à l'égard de l'accès aux technologies numériques, se déclarent également défavorisés à l'égard de l'accès aux soins. Pour s'assurer que la e-santé profite

à tous et rapproche les Français du système de santé, en 2022, la Fondation Roche a donné la parole à 36 citoyens de plusieurs régions (Normandie, Hauts-de-France, Bourgogne-Franche-Comté, Occitanie) lors d'ateliers qui leur ont permis de proposer des solutions pour mettre le numérique au service des patients.

Un débat national en ligne a ensuite rassemblé l'ensemble des citoyens engagés dans la démarche pour réfléchir et structurer des propositions concrètes pour le numérique en santé. Ces réflexions ont été enrichies grâce à l'intervention d'experts (universitaires, associations, think tanks, acteurs du numérique en santé, avocats).

20 propositions citoyennes pour répondre au défi de l'inclusion numérique en santé

Ces échanges ont abouti à l'élaboration d'un *Avis Citoyen* composé de 20 propositions concrètes qui répondent aux 4 défis identifiés au sein de notre Observatoire⁽¹⁾ de l'accès au numérique en santé :



Le défi de la collaboration avec les professionnels de santé et de l'amélioration du parcours de soins.

Le défi de l'accès ou comment aider les citoyens et les aidants dans la prise en main des outils numériques.

Le défi de la sensibilisation ou comment démontrer les bénéfices du numérique sur la santé individuelle et collective des Français.

Le défi de la confiance ou comment apporter des garanties sur la sécurité et l'utilisation des données de santé.

(1) Observatoire réalisé en 2021 avec WeTechCare et la Croix-Rouge française, accessible sur : <https://fondationroche.org>

Ces 20 propositions citoyennes ont été présentées aux équipes de campagne à la présidentielle lors d'une matinée débat pour souligner l'importance d'une action en faveur de l'inclusion numérique. En présence d'associations de patients, d'acteurs de la e-santé et de l'inclusion numérique, les porte-parole santé des candidats ont été invités à réagir aux propositions des citoyens.

L'*Avis Citoyen* a clairement renforcé la place de la Fondation Roche au sein de l'écosystème du numérique en santé. Avec l'élaboration de l'Observatoire sur l'accès au numérique en santé et la restitution de l'*Avis citoyen*, la Fondation Roche s'est positionnée en tant qu'acteur légitime et reconnu du numérique en santé, capable de faire dialoguer citoyens, administrations, responsables politiques et associations⁽¹⁾.

« *Nous pensons que le développement du numérique est plein d'opportunités, et peut pallier certaines faiblesses de notre système de santé actuel, tout en améliorant la prise en charge et le suivi de notre santé.* » Extrait de l'*Avis Citoyen*.

Parmi les 20 propositions de l'*Avis Citoyen* :

Proposition 3 : Faire évoluer le parcours de soins en utilisant la téléconsultation comme voie d'accès rapide à un médecin en cas d'urgence, de harcèlement d'un mineur ou pour limiter les consultations inutiles.

Proposition 8 : Lutter contre la fracture numérique en réduisant les zones blanches et en facilitant l'équipement en outils informatiques.

Proposition 13 : Considérer la donnée de santé comme un « *patrimoine collectif* » et mettre en place un « *don de données* » sur le modèle du don d'organes, afin de faire progresser la recherche et éviter des pertes de chance pour les patients.

Proposition 18 : Sécuriser l'hébergement de nos données de santé via une solution d'hébergement des données de santé française ou européenne.

La Fondation Roche fait dialoguer citoyens, administrations, responsables politiques et associations

36 citoyens

4 régions de France

20 propositions citoyennes

4 porte-parole des candidats à la présidentielle

Impact Data saison 3

En parallèle de ces travaux, la Fondation est engagée dans des actions de mécénat qui lui permettent de soutenir le développement de solutions concrètes pour les plus fragiles et de contribuer à l'amélioration de la santé de chacun. Depuis 2020, elle est partenaire du programme Impact Data mené avec 21, l'accélérateur d'innovation sociale de la *Croix-Rouge française*. Son objectif est d'accompagner des projets innovants, dans le champ de la santé numérique, portés par des associations, entreprises et startups à impact social, et de les aider à développer et à tester leurs solutions avec comme terrain d'expérimentation le réseau de la *Croix-Rouge française*.

Les lauréats 2022

Seintinelles une plateforme numérique qui propose aux citoyens de participer à des études pour faire avancer la recherche contre le cancer et qui a pour objectif d'engager des publics plus fragiles et plus éloignés du système de santé.



Resilient Innovation qui a développé le dispositif médical WALK : un outil de santé connecté pour rééduquer les patients atteints de la maladie de Parkinson.



(1) Pour en savoir plus : <https://fondationroche.org> et <https://www.linkedin.com/showcase/fondation-roche>

Éthique et intégrité au cœur de nos activités

2022, une année de transformation, ou de démarrage de transformation, selon les trois filiales françaises du Groupe Roche, au cours de laquelle la compliance s'est à nouveau inscrite dans une démarche d'amélioration continue. Son pilotage a été guidé par une approche par les risques au regard des cartographies de chacune des filiales Roche en France. Tout en intégrant les obligations légales, notamment en matière de prévention et de lutte contre la corruption et de renforcement de leur système d'alerte, toutes les filiales Roche en France ont encore embarqué davantage la compliance au quotidien visant l'engagement de chacun, guidées par l'amélioration des pratiques, de celles de l'écosystème, au bénéfice des clients et des patients.

Assumer notre responsabilité médicale et pharmaceutique

L'activité de Roche Pharma France en tant qu'entreprise du médicament s'exerce dans un cadre réglementé fixé par le Code de la santé publique à toutes les étapes de vie du médicament, de la recherche (notamment clinique), à la production, à la mise sur le marché et à l'information médicale. La filiale intègre les évolutions et les exigences réglementaires, comme des opportunités d'amélioration de sa performance. Elle a déployé un système de management de la qualité reposant sur l'implication de tous pour garantir la qualité de ses produits et la sécurité des patients. Notre système de pharmacovigilance permet de contribuer au suivi de la balance bénéfices-risques de nos médicaments et répond aux obligations réglementaires nationales et européennes.

Il est par ailleurs fondamental de s'assurer que nos produits sont utilisés conformément aux termes de leurs autorisations pour la sécurité des patients. Il est également essentiel de poursuivre les évaluations de nos produits pour approfondir en permanence les connaissances scientifiques et médicales relatives tant à leur sécurité qu'à leur efficacité, et éventuellement de faire évoluer leurs indications thérapeutiques.

Enfin, mettre à la disposition des professionnels de santé et des patients nos traitements, dans les meilleurs délais et sans interruption, tout en respectant des normes de qualité et de sécurité élevées est notre priorité.

S'engager au plus haut niveau pour l'éthique et l'intégrité

Un programme de compliance ne peut être efficace et efficace que s'il est initié et incarné par le top management. Les instances dirigeantes de chacune des filiales de Roche en France se sont ainsi engagées formellement pour la prévention et la lutte contre la corruption, et pour la compliance

en général. Ces initiatives ont fait l'objet d'une communication interne visant à impliquer davantage les collaborateurs au quotidien, dans notre démarche d'entreprise responsable de ses impacts économiques, politiques, sociaux, sociétaux et environnementaux.

En 2022, cet engagement s'est matérialisé au sein de chaque filiale par différentes actions :

- l'intégration d'indicateurs de compliance dans le calcul de l'intéressement des collaborateurs de la Filiale Roche Pharma France et son engagement pour la lutte contre la corruption ;
- des vidéos compliance diffusées à l'ensemble des collaborateurs de la filiale Roche Diagnostics France, dans lesquelles les membres de la Leadership Team incarnent individuellement certains messages clés de compliance, dans un format court et décalé ;
- le mot du General Manager de la filiale Roche Diabetes Care France réaffirmant l'importance d'avoir un Compliance System Management (dispositif de management de la compliance) opérationnel et diffusé notamment via les chartes partagées lors des appels d'offres.

L'engagement de l'instance dirigeante ne se limite pas à une portée interne au sein de nos organisations et à destination de nos collaborateurs, mais est aussi à destination de nos partenaires afin de les faire progresser à nos côtés. Nos fournisseurs, partenaires et distributeurs doivent respecter nos standards d'éthique. À ce titre, ils sont évalués en matière d'intégrité en affaires et peuvent faire l'objet d'audit sur ces thématiques.

Renforcer la protection des lanceurs d'alerte

Suite à l'adoption de la loi n° 2022-401 du 21 mars 2022 dite « *Loi Wasserman* », les filiales Roche en France ont renforcé la protection qu'elles octroient aux lanceurs d'alerte et ont ajusté leurs dispositifs de remontée d'alerte en conséquence. A cet effet, les règlements intérieurs de chacune des filiales

ont été modifiés et une information générale a été menée auprès des collaborateurs afin qu'ils puissent prendre connaissance des différents canaux de remontée d'alerte disponibles en interne mais également en externe.



Comment remonter une alerte ?

Il existe 3 canaux non hiérarchisés

Canal interne

Interlocuteurs de proximité au regard du dispositif de chaque filiale, Compliance Officer local, Compliance Officer du groupe, Speak up line.

Canal externe

Autorités compétentes en fonction du cas (Agence Française Anticorruption, CNIL, Défenseur des Droits, Ordres professionnels, autorité judiciaire ...)

Divulgateion publique

(sous conditions restrictives)

Mettre en œuvre une démarche de gestion des risques pragmatique et concrète

Les 3 filiales françaises, Pharma, Diagnostics et Diabetes Care, sont accompagnées par le Groupe dans la mise en œuvre d'une démarche de gestion des risques pragmatique et concrète.

Cette démarche qui permet de fixer les priorités de chaque filiale est composée des étapes suivantes :

- identification des risques et opportunités ;
- analyse et évaluation des risques et opportunités ;
- définition d'un plan d'action en réponse à ces risques et opportunités ;
- suivi et reporting de ces risques pour délivrer une assurance sur l'atteinte des objectifs.

Ces dernières années, les filiales Roche en France ont renforcé leur dispositif de contrôle interne afin de maîtriser leurs principaux risques. Les résultats des contrôles sont présentés plusieurs fois par an au Comité d'Audit ou Comité Compliance selon la filiale, et délivrent ainsi une assurance raisonnable

La protection des données personnelles

Au cours de l'année 2022, Roche Diagnostics France a consolidé sa gouvernance en instaurant notamment un reporting trimestriel à la Leadership Team, dédié aux sujets de protection des données personnelles et de cybersécurité. Afin de faire croître la culture de l'entreprise à la protection des données personnelles, une semaine entière, les « *RGPDays* », a été organisée au mois de novembre, afin d'évoquer de façon pratique et concrète des thématiques liées au RGPD.

Roche Pharma France a de son côté contribué à un meilleur accès au numérique dans la santé, au sein d'un écosystème de confiance et sécurisé, en toute transparence vis-à-vis des personnes concernées, intégrant la réduction de l'empreinte environnementale au travers des initiatives

sur le fonctionnement des processus sous-jacents, le respect des lois et règlements, ainsi que l'atteinte des objectifs des filiales.

Chez Roche Pharma France, l'équipe d'audit locale est partie prenante dans l'évaluation du dispositif de contrôle interne de la division. Chez Roche Diagnostics, un contrôleur interne réalise ces contrôles. Chez Roche Diabetes Care, des experts internationaux sont mis à disposition pour effectuer les contrôles internes et apporter un œil externe.

Ces prochaines années, de nombreux facteurs, en particulier les changements climatiques, vont continuer à modifier l'environnement exogène de nos divisions. Face à ces bouleversements, les 3 filiales consolident leur démarche de gestion des risques afin d'anticiper les conséquences de ces événements.

suivantes : La Fondation Roche, une démarche de progression continue avec l'Institut du Numérique Responsable, les projets digitaux et le programme Omni Ready et sa gouvernance data privacy.

Cette année et suite à un audit RGPD⁽¹⁾, Roche Diabetes Care France a été reconnue comme l'une des plus matures du Groupe Roche en termes de RGPD. Ses bonnes pratiques sont maintenant utilisées comme modèle dans les autres filiales du monde. Toujours dans une optique d'amélioration et d'adaptation à un environnement évolutif, Roche Diabetes Care France a mis en place un groupe de travail pluridisciplinaire ayant pour principal objectif d'anticiper les futures réglementations RGPD (Data Act, Cybersécurité Act, Espace européen des données de santé).

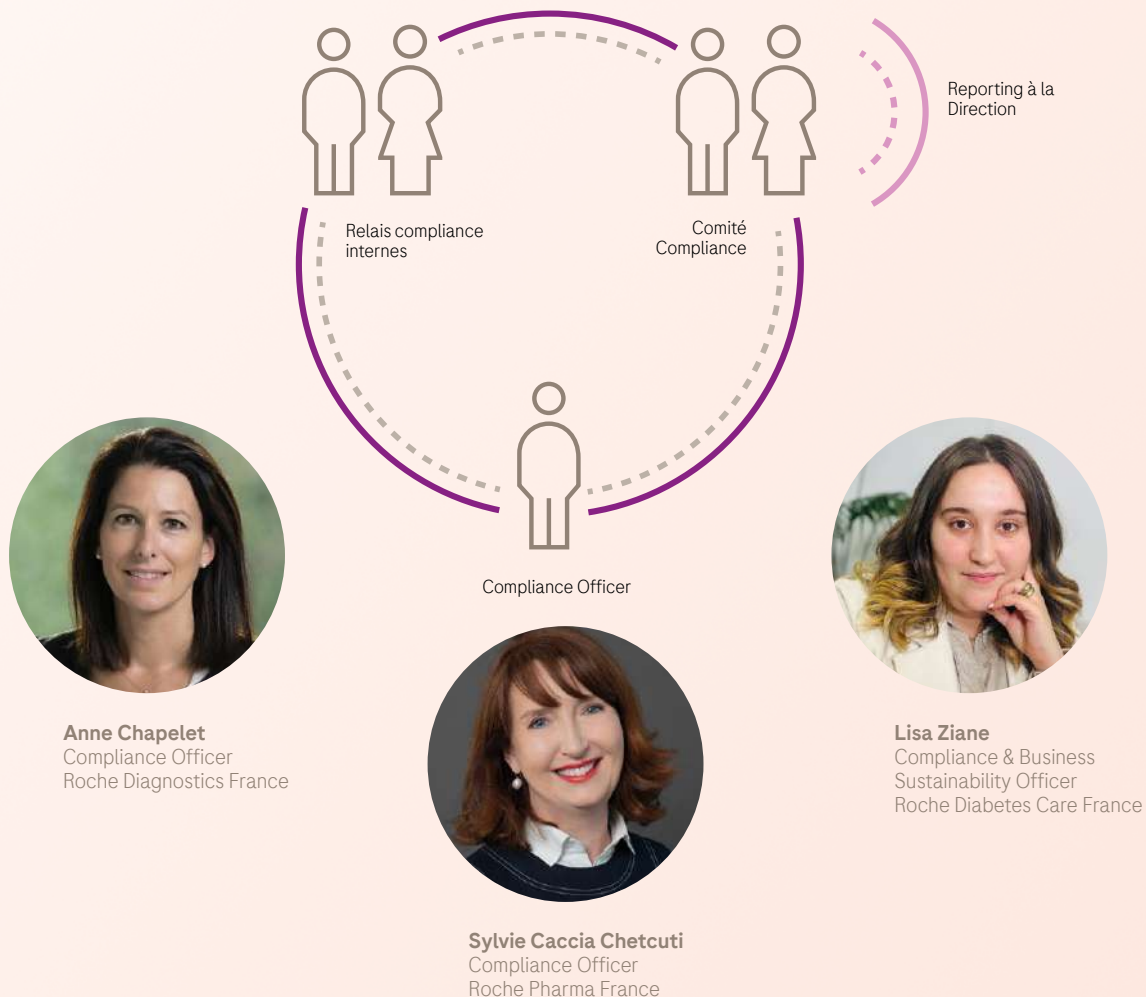
(1) Règlement général sur la protection des données.

L'approche « One Roche » au service de la compliance

Dans une démarche d'harmonisation des pratiques et de partage des compétences, les filiales Roche en France ont, cette année encore, développé leurs liens en recherchant les synergies dans le déploiement de certains axes de leurs programmes de compliance, dans une approche dite « One Roche » (programme de formation commun, audits croisés).

Cette approche s'est également concrétisée dans le champ de la protection des données personnelles, où une communauté composée d'experts de chaque filiale s'est constituée, afin d'œuvrer communément sur des sujets de conformité RGPD.

Gouvernance de la compliance





Notre contribution pour réduire nos impacts environnementaux

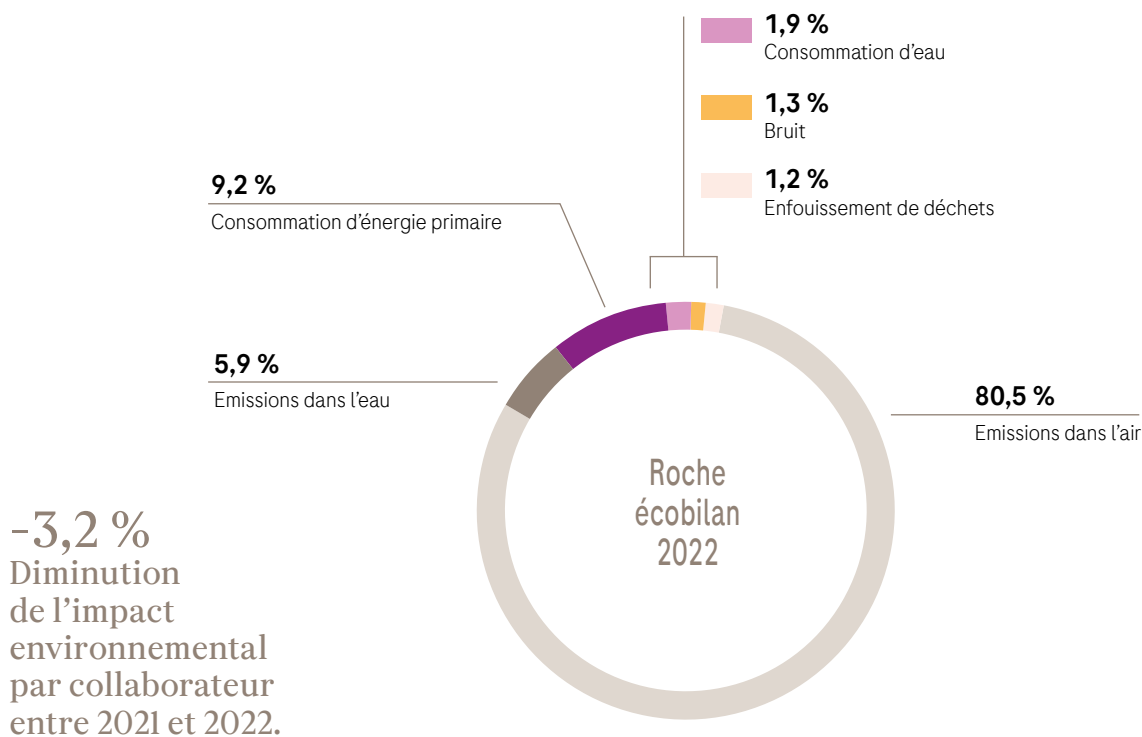


Bon nombre des défis environnementaux qui ont occupé Roche au cours des cinquante dernières années comprennent les déchets, ainsi que les émissions dans l'air et dans l'eau. Le changement climatique, aujourd'hui au premier plan des enjeux environnementaux de Roche, a introduit de nouveaux risques, tels que la rareté des ressources et une occurrence accrue de catastrophes.

L'approche par les risques des équipes opérationnelles des services SHE (Sécurité, Hygiène et Environnement) cherche donc à évaluer les implications financières que de telles situations pourraient avoir sur ses opérations et à trouver des solutions pour les réduire.

Performance environnementale 2022 du Groupe Roche⁽¹⁾

Le suivi de la performance environnementale du Groupe permet depuis 2005 de produire un écobilan⁽²⁾. Ce dernier s'est amélioré progressivement et, depuis 2019, a diminué d'environ 30 %. Les efforts engagés nous placent sur une trajectoire visant une amélioration de l'ordre de 36 % de notre impact d'ici 2025.



Un système de prévention et de gestion des risques environnementaux existe chez Roche. Le programme environnemental de l'entreprise comporte des stratégies opérationnelles couvrant les sujets relatifs à l'atténuation du changement climatique, la réduction des émissions de gaz à effet de serre,

l'augmentation de l'efficacité en matière d'utilisation des ressources, l'approvisionnement et la gestion de l'eau et enfin les déchets. Les stratégies ont des objectifs tangibles et quantitatifs à moyen terme (2025) et à long terme (2050).

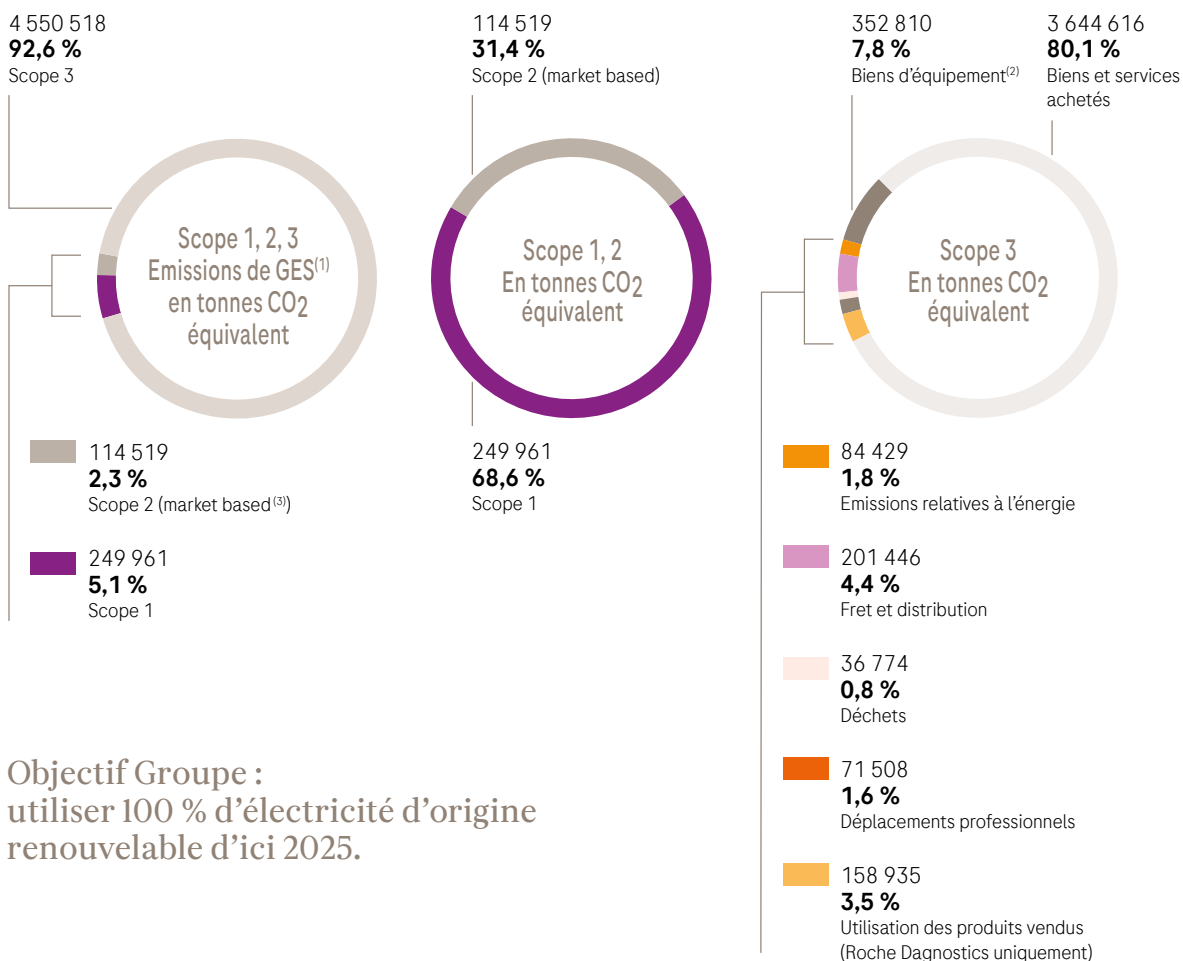
(1) Source : Rapport annuel Roche 2022.

(2) Méthode suisse de calcul des atteintes à l'environnement applicable à des entreprises.

Émissions de gaz à effet de serre et changement climatique

Le Groupe vise la neutralité carbone à horizon 2050 pour ses émissions directes et indirectes relatives à sa consommation en énergie (scope 1 et 2 du bilan carbone) et de nouveaux objectifs intermédiaires vont être fixés en accord avec l'initiative SBTi (Science Based target Initiative) que soutient Roche depuis novembre 2022. D'ores et déjà, les réalisations en matière d'économie d'énergie en 2022 se sont accompagnées d'une réduction de 15,4 % des émissions de GES des scopes 1 et 2 par employé.

Ce bilan est présenté dans ce rapport car les filiales France, qui ne produisent ni médicaments ni appareils sont fortement dépendantes des efforts du Groupe en ce qui concerne leur propre scope 3. En effet, près de 93 % des émissions du Groupe sont celles du scope 3 et parmi elles, 80 % proviennent des émissions relatives à l'achat de biens ou de services.



Objectif Groupe :
utiliser 100 % d'électricité d'origine renouvelable d'ici 2025.

(1) Gaz à effet de serre.

(2) La méthode de calcul est basée sur celle du GHG Protocol, avec une approche hybride en raison de l'activité du Groupe. Cette approche fait que les chiffres ont été affinés et ne sont donc pas comparables à ceux de 2021.

(3) La comptabilité carbone « market-based » utilise le facteur d'émissions du fournisseur d'énergie et non celui du pays.

Inscrire les démarches environnementales dans des trajectoires ambitieuses

Les résultats des démarches environnementales des trois filiales les encouragent à inscrire leurs actions dans le moyen et le long terme, pour engager maintenant les transformations de demain.

Animer des plans de sobriété énergétique

Afin de s'inscrire dans la continuité de sa démarche environnementale à long terme, Roche Pharma France a travaillé toute l'année sur les optimisations qui pouvaient être mises en place pour adapter les consommations énergétiques à l'usage du siège social, au quotidien. Cette démarche s'inscrit également dans le plan de sobriété gouvernemental de 10 % de réduction. Les principales actions portent sur :

- la réduction des consignes de température ;
- la diminution de l'amplitude horaire d'ouverture des locaux en période hivernale ;
- la fermeture d'un certain nombre d'étages les jours ou périodes de faible affluence, du fait du télétravail ;
- la mise en place de 450 capteurs dans les locaux.

Ces différentes mesures devaient permettre de réaliser environ 20 % d'économie d'énergie, sur le siège social de Roche Pharma France, sur une année.

Dans l'optique de participer à l'effort de solidarité demandé aux entreprises, Roche Diagnostics France a mis en place un plan de sobriété par lequel l'entreprise s'engage, par des actions concrètes, à réduire sa consommation d'énergie.

Au siège de Meylan, alimenté à 100 % par des énergies renouvelables, la température du bâtiment est désormais régulée à 19°C, l'eau chaude a été coupée dans les sanitaires (hors douches) et l'intensité lumineuse des spots a été réduite à 200 lux.

L'ensemble de ces mesures a permis a minima une économie mensuelle d'environ 14 % de la consommation énergétique du bâtiment.

Disposer d'un parc de véhicules de fonction 100 % électriques ou hybrides en 2025

Tous les véhicules professionnels proposés aux collaborateurs dans le catalogue du Groupe Roche sont désormais hybrides, (simples ou rechargeables). Ils viennent progressivement remplacer les véhicules existants dans la flotte, rejoints par

des véhicules 100 % électriques qui ont été introduits en 2022. L'objectif est un parc de véhicules composé à 100 % de véhicules hybrides ou électriques à l'horizon 2025, pour les 3 filiales françaises Roche.

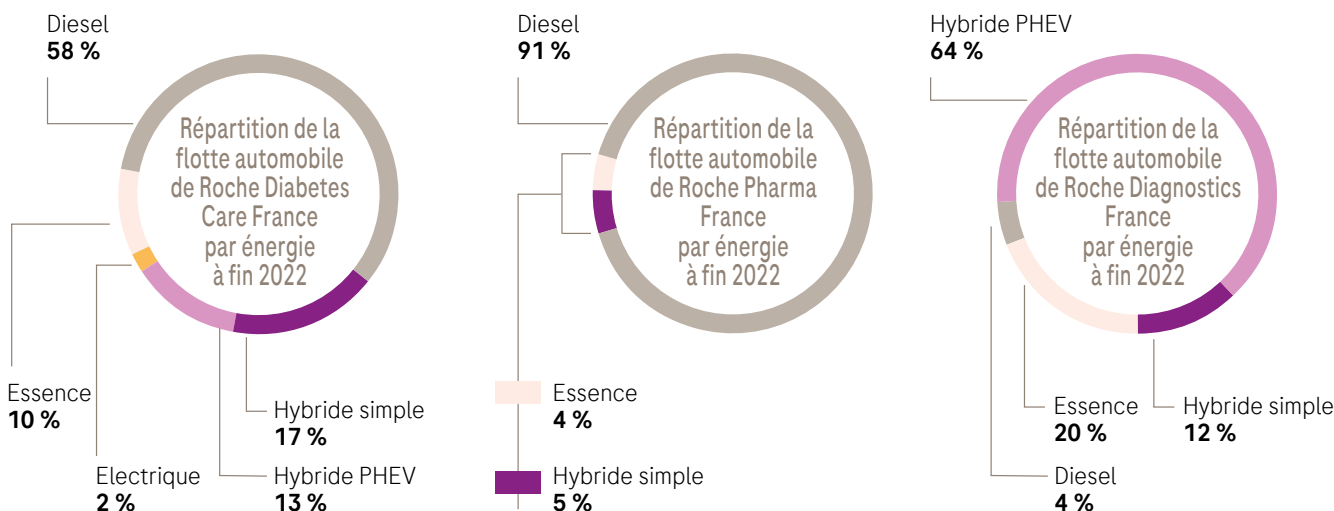
Équiper les véhicules de fonction avec un outil de télématique embarquée pour accompagner la transition énergétique

Les deux filiales Roche Diabetes Care France et Roche Diagnostics France ont choisi d'installer un outil de télématique embarquée sur les véhicules de fonction.

Ces boîtiers permettent d'ajuster au mieux les contrats de location en fonction du kilométrage

des véhicules, de suivre leur maintenance, de simplifier les notes de frais et de comptabiliser de manière précise les consommations de carburant et les émissions de CO₂.

Objectif Groupe :
d'ici 2030, toute les voitures de fonction utiliseront des sources d'énergie durables.



Roche Pharma a intégré dans sa politique Flotte auto le fait de n'avoir plus que des véhicules PHEV⁽¹⁾ et Full Électriques à son catalogue depuis novembre 2022 afin

de procéder au renouvellement complet de son parc d'ici 2025 et n'avoir à cette échéance plus que des véhicules Full Électriques et PHEV dans sa flotte.

(1) PHEV. C'est l'acronyme de « Plug-in Hybrid Electric Vehicle ». Ce terme est utilisé pour désigner l'ensemble des véhicules hybrides rechargeables, avec une batterie (généralement lithium-ion) permettant de rouler en mode tout électrique.

Réduire au quotidien les impacts environnementaux

Réduire l'impact environnemental des trois filiales est un travail qui concerne l'ensemble des activités. Il prend vie dans la mise en place d'actions structurantes, notamment au bénéfice des clients, comme dans les petits gestes du quotidien.

Intégration des critères RSE dans les appels d'offres

15 %
préconisés
par le
Groupe
Roche

Intégrer des critères RSE dans les appels d'offre

Depuis 2021, le Groupe Roche préconise de faire peser la RSE à hauteur de 15 % dans les critères de sélection lors du choix des fournisseurs par appels d'offres. Ces critères comprennent entre autres : la gestion du risque et de la continuité d'activité, la réduction de l'impact environnemental, les certifications environnementales (selon, par exemple, les normes ISO) et la localisation.

En 2022, Roche Diagnostics France a mis en place une nouvelle politique d'évaluation et d'audit de la

performance RSE de ses fournisseurs. Un nouvel outil permettant des audits plus efficaces et précis a été mis en place, le poids des critères de conformité (incluant les critères RSE) a été réévalué et un planning ambitieux pour 2022/2023 a été établi. Ainsi, le nombre d'audits in-situ s'est intensifié en 2022, et près de 11 % des fournisseurs les plus stratégiques ont pu être évalués.

« S'assurer de la performance RSE de nos partenaires est pour nous désormais un aspect structurant de nos relations avec eux. C'est également une manière de faire évoluer ensemble nos produits et nos offres dans une démarche d'amélioration continue. »

Sylvie PERRIER

Head of Procurement & Corporate Services (ProCS) - Responsable des achats et services internes.

45 %
de baisse

d'émissions
de carbone liées aux
déplacements
professionnels
chez Roche
Diagnostics
France, entre 2022
(716 tEquCO2)
et 2019
(1 288 tEquCO2).

Sensibiliser les collaborateurs à l'impact environnemental de leur trajets professionnels

En 2022, Roche Pharma France a mis en place deux dispositifs pour poursuivre la sensibilisation des collaborateurs sur l'impact environnemental de leurs trajets professionnels :

- un critère d'intéressement RSE lié aux trajets professionnels de tous les collaborateurs avec un double objectif : réduction de l'impact environnemental et réduction du nombre total de kilomètres parcourus (année référence : 2019) ;
- une campagne de sensibilisation en interne, avec des éléments concrets sur l'impact carbone des différents moyens de transport et le témoignage

d'une dizaine de collaborateurs, dont des membres du comité de Direction, sur leur façon de voyager chez Roche. L'objectif est que tous les collaborateurs puissent se poser les bonnes questions avant de se déplacer.

Dans un contexte de reprise des trajets professionnels après la crise sanitaire de 2020-2021, ces deux dispositifs de sensibilisation permettent de sécuriser une réduction de l'impact carbone des trajets professionnels par rapport à 2019.

« Pourquoi nous questionner sur l'impact de nos déplacements professionnels ? C'est pour nous assurer une utilisation efficace et soutenable de nos ressources financières, humaines et celles de la planète. »

Francis Lepoutre

Directeur Exécutif Finance Transformation & Engagement - Roche Pharma France.

« Le principal avantage que je vois au virtuel est l'instantanéité : je peux me connecter rapidement à mon réseau dans les autres filiales. Le virtuel me permet dans de nombreux contextes une meilleure optimisation de mon temps, sans me priver de tous ces échanges riches entre pairs. »

Bérangère Zombas

Lead Partenaire Offre Parcours - Roche Pharma France.

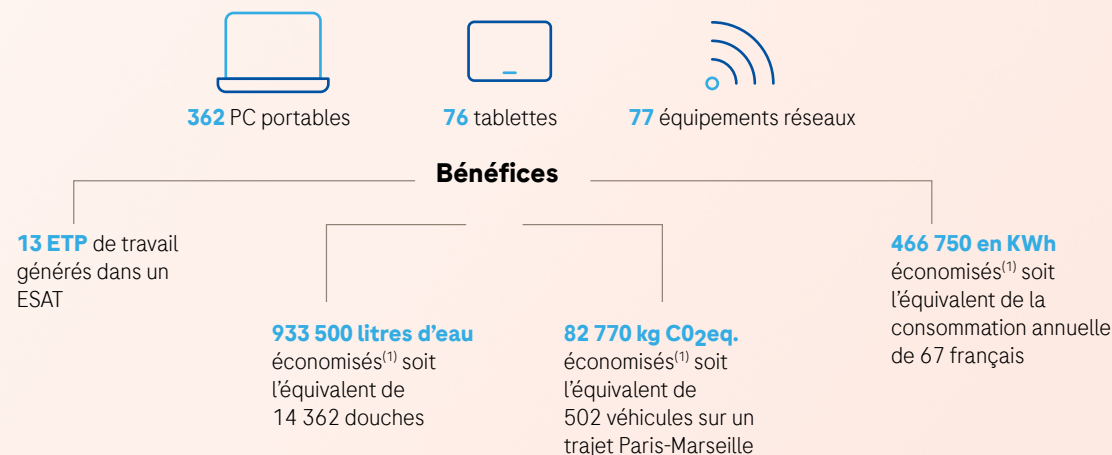
Améliorer la gestion de la fin de vie des équipements informatiques

Roche Pharma France a la volonté de mettre en place une gestion de fin de vie de ses équipements informatiques pérenne et responsable.

Depuis 2018, la filiale a un partenariat avec une entreprise adaptée qui trie, reconditionne et recycle

les ordinateurs portables, tablettes et autres appareils informatiques non utilisés par Roche. Grâce à ce circuit, Roche Pharma France valorise de façon simple un traitement responsable de son parc technologique.

Résultat du lot recyclé en 2022



(1) Économies énergétiques basées selon une étude des facteurs d'impacts réalisée par GREEN IT selon les sources ADEME 2018 <https://www.ademe.fr/modelisation-evaluation-impacts-environnementaux-produits-consommation-biens-dequipement>.

Renforcer les partenariats avec les entreprises du secteur protégé⁽¹⁾

Dans le cadre de sa politique d'Achats responsables, Roche Diabetes Care France travaille avec des entreprises du secteur protégé et œuvre ainsi pour l'insertion et l'emploi de personnes en situation de handicap. Depuis 2020, l'accueil dans les locaux de Roche Diabetes Care France est assuré par l'ESAT⁽²⁾ GROUPE NEA.

Suite au succès de cette prestation, le partenariat s'est élargi en 2022 à la partie « Impressions » pour toute la filiale.

Cette collaboration avec une entreprise locale, à forte dimension humaine, s'inscrit pleinement dans les valeurs de l'entreprise.

Sensibiliser les collaborateurs des équipes Achats aux enjeux environnementaux

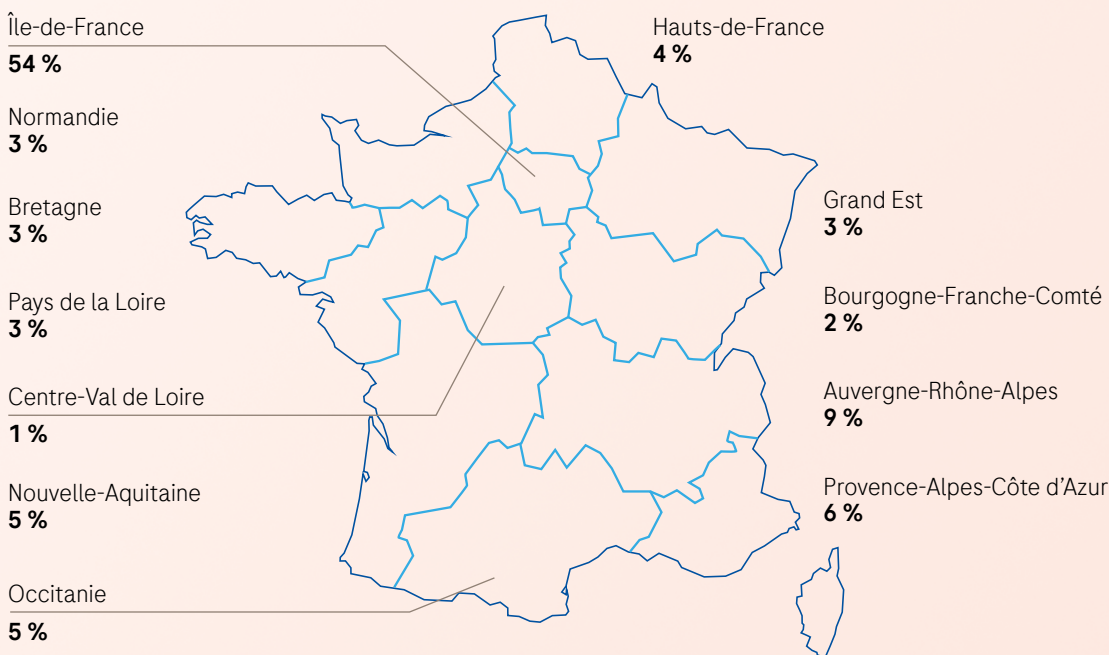
Les émissions de gaz à effet de serre liées aux achats de Roche Pharma France représentant une grande partie de son Bilan Carbone (plus de 70 %), les équipes Achats ont décidé de suivre une sensibilisation sur la décarbonation des achats. Cette sensibilisation vise à avoir une meilleure compréhension des enjeux, pour ensuite mettre en place

un plan d'action concret dès 2023, afin de réduire cet impact environnemental et suivre les objectifs du groupe de 15 % de réduction d'ici 2025. Parmi les sujets traités : la formalisation d'une charte des achats responsables, l'audit de fournisseurs et la mise en place de plans d'actions pour décarboner leurs prestations avec Roche.



Répartition géographique des fournisseurs de Roche Pharma France (en nombre)

96 % en France 4 % à l'étranger



(1) Les entreprises du secteur protégé permettent à des personnes en situation de handicap d'exercer une activité professionnelle dans des conditions de travail aménagées

(2) Établissements ou services d'aide par le travail.

Proposer des solutions écoresponsables à nos clients

Être responsable, c'est aussi proposer à nos clients des produits conçus en optimisant toutes les étapes de leurs cycles de vie.

Assurer le démantèlement et la valorisation des équipements de diagnostic en fin de vie

Roche Diagnostics France a la volonté et l'ambition de mettre en place un système de gestion de la fin de vie des machines qu'elle commercialise.

Depuis 2010, la filiale propose à ses clients une solution de collecte des équipements en fin de vie pour assurer leur démantèlement, isoler et traiter les polluants et les différents composants.

Ainsi, tous les automates sont récupérés chez les clients par un prestataire qui les démantèle et

récupère les différents matériaux recyclables (métal, plastique, composants et cartes électroniques) en vue d'une revalorisation. Depuis 2022, un contrat a été signé avec un nouveau prestataire pour valoriser également les automates présents dans les DOM.

En 2022, 100 % de nos équipements concernés ont été pris en charge pour être démantelés selon la filière DEEE⁽¹⁾.

Réduire l'empreinte environnementale de Roche Diabetes Care France grâce à des mesures efficaces

Les mesures concrètes mises en place depuis 2020 par Roche Diabetes Care France pour réduire son empreinte environnementale se poursuivent. Ainsi, une optimisation des process de livraison a permis une diminution de 73 %⁽²⁾ des acheminements des piles et carnets aux officines entre 2019 et 2022 et une réduction de 5 563 livraisons par an.

Des mesures de récupération et revalorisation des produits neufs ont également été mises en place pour limiter le gaspillage. Les lecteurs et lancettes neufs retournés par les clients, auparavant détruits, sont désormais revalorisés pour être remis en vente ou utilisés lors d'actions promotionnelles. 70 %⁽³⁾ des produits retournés par les clients ont ainsi échappé à la destruction. Depuis juillet 2022, la mesure a été étendue aux produits sensibles

comme les bandelettes, permettant la remise en circulation de près de 2 500 produits.

Les PLV⁽⁴⁾ envoyées aux officines lors des campagnes promotionnelles, ont aussi fait l'objet d'une réflexion alliant marketing, achats et supply chain. La réduction de leur taille et des flux d'approvisionnement ont permis de réduire de 50 % le nombre de colis à chaque envoi. De plus, Roche Diabetes Care France attache une attention particulière aux performances environnementales de ses fournisseurs. C'est le cas pour les prestataires de livraison, dont le suivi prouve qu'environ 20 % des livraisons de Roche Diabetes Care France sont désormais effectuées en « livraison verte », permettant de réduire les émissions de CO₂ par rapport aux modes de livraison « classiques » utilisés précédemment.

(1) Déchets d'équipements électriques et électroniques.

(2) Entre 2019 et 2022, à périmètre égal.

(3) Montant en Euros, entre 2019 et 2021.

(4) Publicité sur le Lieu de Vente.

Proposer des solutions écoresponsables à nos clients

Optimiser le tri et le recyclage grâce à une nouvelle signalétique de tri des emballages (loi AGEC)

Le tri et le recyclage s'inscrivent dans les enjeux d'une consommation plus responsable à laquelle aspirent aujourd'hui de plus en plus de consommateurs.

La Loi AGEC (n°2020/105) relative à la lutte contre le gaspillage et à l'économie circulaire, promulguée le 10 février 2020, instaure l'apposition d'une signalétique Triman et d'une Info-tri sur les produits tels que les médicaments. Cette loi fixe 4 axes prioritaires :

- La réduction de l'utilisation de certains plastiques à usage unique ;
- Une meilleure information des consommateurs ;
- La lutte contre le gaspillage et le développement des solutions de réemploi ;
- Une production plus durable et respectueuse de l'environnement, notamment grâce à l'éco-conception.

En tant qu'entreprise responsable, Roche Pharma France s'est organisée pour distribuer, à compter de 2023, toutes ses boîtes de médicaments avec une signalétique d'aide au tri des médicaments.

Apposer l'Info-tri et le logo Triman sur les emballages, c'est proposer une information fiable et harmonisée pour aider l'écosystème à contribuer à la lutte contre le gaspillage et à l'économie circulaire.

En 2022, fort de ses partenariats avec Cyclamed⁽¹⁾, Adelphe⁽²⁾, DASTRI⁽³⁾ et Citeo⁽⁴⁾, Roche Pharma France contribue à la valorisation énergétique et au recyclage des médicaments non utilisés, des emballages et des piquants-coupants.

Prix RSE reçus de nos clients en 2022

• Roche Pharma France est reconnu par la centrale d'achats HELPEVIA comme un fournisseur de catégorie A pour sa démarche RSE, avec une note de 18/20.

• La filiale s'est également vue décerner le label indice vert A+, par la centrale d'achats CAHPP, avec une note de 72/100 points.

(1) Cyclamed est une association française créée en 1993 dont la principale mission est de collecter les médicaments non utilisés rapportés par les particuliers en pharmacie.

(2) Adelphe est une société à but non lucratif, agréée par l'Etat avec une mission d'intérêt général, qui a pour but de développer le recyclage des emballages ménagers des entreprises en France

(3) DASTRI est l'éco-organisme national agréé par l'Etat français et financé par les industries de santé qui collecte et traite les déchets d'activités de soins à risque infectieux perforants des patients en autotraitement et des utilisateurs d'auto tests de diagnostic des maladies infectieuses transmissibles.

(4) Citeo est une entreprise privée spécialisée dans le recyclage des emballages ménagers et des papiers graphiques.

Impliquer davantage les collaborateurs dans notre transition environnementale

La transition environnementale nécessite l'implication de tous les collaborateurs. Il est essentiel de les sensibiliser, les informer et les convaincre au quotidien, pour embarquer le plus grand nombre.

Initier les collaborateurs au changement climatique pour limiter notre impact environnemental

Depuis 2018, l'association « *La Fresque du Climat* » œuvre pour embarquer les individus et les organisations dans la compréhension du changement climatique à travers un outil ludique et pédagogique. Depuis 2021, Roche Pharma France a choisi de participer à cette mission. En 2022, 10 collaborateurs, formés pour animer des fresques, ont organisé 26 fresques tout au long de l'année, avec au total la participation de 166 collaborateurs.

Cette mobilisation extraordinaire a permis également de rappeler les objectifs ambitieux de Roche Pharma France pour l'environnement et de générer des dizaines d'idées et actions concrètes qui ont été déployées, comme son plan de sobriété énergétique ou des communications dédiées à ce sujet fondamental.

26
fresques
organisées
par 10
collaborateurs
166
participants



« Le principe de la Fresque du Climat est basé sur le fait que pour agir, il faut comprendre. Participer à cet atelier est une réelle opportunité pour les collaborateurs d'avoir une meilleure compréhension des enjeux climatiques. En tant qu'animatrice, l'approche ludique de l'outil m'a permis d'accompagner les participants à se questionner sur notre impact environnemental, à l'échelle individuelle et de l'entreprise, et pouvoir ainsi être acteur dans la mise en place d'actions concrètes. »

Juliette Remond

Animatrice de la Fresque du Climat et Sourcing Manager - Roche Pharma France.

Impliquer davantage les collaborateurs dans notre transition environnementale

Encourager les salariés à réduire les déchets à usage unique

Roche Diabetes Care France a la volonté de réduire toujours davantage les déchets liés à ses activités. Dans le quotidien de ses collaborateurs, cela se traduit par des actions concrètes pour réduire les déchets à la source et améliorer l'efficacité du tri. En 2022, deux nouvelles machines pour désinfecter les tasses à café et thé ont été installées dans les locaux. Ce procédé de désinfection innovant ne nécessite aucun produit chimique et utilise une très faible quantité d'eau.

Au-delà de permettre la suppression de tous les gobelets à usage unique, cet équipement a servi d'illustration pour une sensibilisation plus générale des collaborateurs à la réduction de déchets.

Sensibiliser à la réduction des déchets

La Semaine Européenne de la Réduction des Déchets était placée cette année sous le thème du textile. Pour sensibiliser les collaborateurs à une consommation plus éco-responsable des vêtements et chaussures, Roche Diabetes Care France a organisé « *Frip'again* », un vide-dressing pour offrir une seconde vie aux vêtements.

Au siège de Montbonnot-Saint-Martin, les salariés étaient invités durant 2 semaines à y déposer leurs vêtements et chaussures non utilisés ... et à récupérer gratuitement ceux qui leur plaisaient. En fin d'événement, les pièces n'ayant pas trouvé preneur ont été réintroduites dans les filières de recyclage.



Lancer un Plan De Mobilité Employeur (PDME) chez Roche Diabetes Care France

En 2022, une enquête de mobilité à laquelle 80 % des salariés ont répondu, a permis d'analyser les comportements et établir un plan d'action.

La signature d'une Convention M'PRO en partenariat avec le SMMAG⁽¹⁾ en avril 2022 a constitué la première étape du PDME de Roche Diabetes Care France.

L'objectif est de développer les modes alternatifs à la voiture (marche, vélo, transports collectifs...) et de limiter les déplacements (télétravail, visio, coworking...).



Concrétiser une démarche Biodiversité au siège de Roche Diagnostics France à Meylan

Véritables corridors écologiques, les haies permettent à de nombreuses espèces d'accomplir leurs cycles de vie (abris, nourrissage, reproduction, déplacement).

Consciente de ces bénéfices sur la biodiversité, Roche Diagnostics France a souhaité aller au-delà des recommandations des institutions locales en élaborant, en collaboration avec la

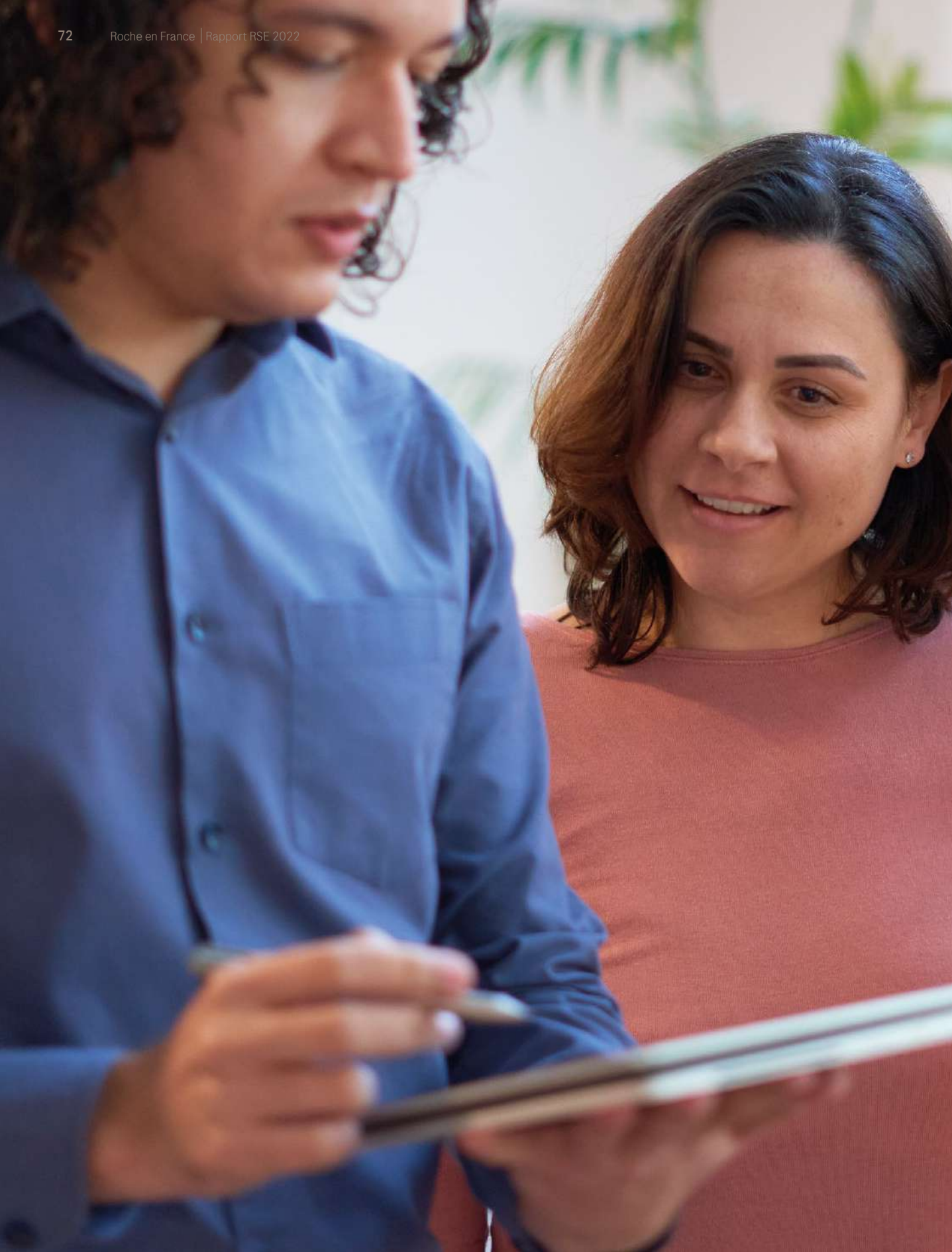
Ligue de Protection des Oiseaux (LPO), une démarche Biodiversité sur l'ensemble du parc de son siège à Meylan.

Les premières plantations effectuées en 2022 s'intègrent à cette démarche et vont permettre de contribuer à la préservation de la biodiversité sur la zone d'activité.

(1) Syndicat Mixte des Mobilités de l'Aire Grenobloise.



Roche Diagnostics
France a élaboré
avec la LPO
une démarche
Biodiversité sur
l'ensemble du
parc de son siège
à Meylan.



Notre contribution pour une entreprise plurielle, inclusive et engagée



Chez Roche, nous travaillons pour créer un environnement où chacun se sente à sa place et peut s'épanouir, peu importe ce qui le rend unique, l'âge, les croyances, les compétences, le genre auquel il ou elle s'identifie, la façon de penser, son origine, sa langue... Chaque jour, nous contribuons à un objectif commun et au succès en travaillant ensemble et en nous engageant les uns envers les autres.

Favoriser la diversité et l'égalité des chances

La diversité est le fondement d'une entreprise performante socialement et économiquement. Les démarches des trois filiales françaises en la matière ont pour objet de favoriser l'égalité des chances et la représentation de la diversité, culturelle, ethnique et sociale, à tous les niveaux de responsabilité.

Création d'un Comité D&I au sein de Roche Diabetes Care France

La Diversité et l'Inclusion (D&I) sont des éléments essentiels de la culture du Groupe Roche.

Pour contribuer pleinement à cette démarche, Roche Diabetes Care France a créé en septembre 2022 un Comité D&I dédié, dans un premier temps, à l'intégration des personnes en situation de handicap au sein de l'entreprise.

Composé de 10 collaborateurs volontaires, il a pour but de mettre en place des mesures concrètes pour sensibiliser, accueillir et former tous les profils et ainsi enrichir l'entreprise de toutes les différences.



En signant la Charte de la Diversité, Roche Diagnostics France a souhaité s'engager, au-delà du cadre légal et juridique de la lutte contre les discriminations, pour agir en faveur de la diversité.



Egalité professionnelle femmes-hommes

89/100

Roche Pharma France

89/100

Roche Diagnostics France

87/100

Roche Diabetes Care France

En 2022, un nouvel accord Handicap a été signé chez Roche Diagnostics France, visant à rendre l'entreprise plus inclusive pour les collaborateurs en situation de handicap et à mieux les accompagner.



Un Groupe toujours plus inclusif

Le groupe OPEN (Open, Proud and Equal Network), qui émane d'un mouvement à l'initiative du Groupe Roche, a été lancé en février 2022 dans les 3 filiales françaises du Groupe. Son objectif est de favoriser un environnement de travail inclusif pour toutes les orientations sexuelles et identités de genre, où chacun se sent à l'aise et peut être lui-même. Ce groupe s'intègre dans la démarche Diversité & Inclusion, qui fait partie des ambitions à 10 ans du Groupe. Dans cet esprit, les filiales françaises du Groupe Roche ont créé la « Core Team OPEN France » (Out, Proud, Equal Network).

Les représentants de ce collectif travaillent sur différentes initiatives, afin de mener des actions de

sensibilisation et d'ouverture à la diversité et soutenir en particulier la communauté LGBTQ+.

Par ailleurs, un accord d'entreprise a été signé en 2022 chez Roche Pharma France afin de permettre la prise en charge du congé de paternité et d'accueil de l'enfant, avec ou sans prise en charge de la sécurité sociale. Concrètement, l'entreprise maintient le salaire du co-parent et subroge aux droits de celui-ci auprès de la sécurité sociale, si cette dernière a accepté la prise en charge. Le bénéfice de ce congé est ouvert sans condition d'ancienneté et quel que soit le type de contrat (CDD ou CDI). La durée du congé sera de 25 jours calendaires (en sus des 3 jours légaux pour la naissance).

« Intégrer le groupe Open France peu de temps après sa création était pour moi une évidence. Pour reprendre une phrase de Padraic Ward (Head of Roche Pharma International group) que j'aime beaucoup : « Personne ne devrait être quelqu'un à la maison et quelqu'un d'autre au travail. » Convaincu qu'un collaborateur épanoui est un collaborateur qui contribue pleinement aux missions de Roche, je suis donc fier de contribuer à un environnement inclusif au sein de l'entreprise. »

Eric Lo Pinto

Gestionnaire de commandes Export - Membre de la « Core Team OPEN France » - Roche Diagnostics France.

« OPEN France m'a permis d'apprécier l'engagement de Roche pour la diversité et l'inclusion notamment LGBTQ+. Cela a contribué à mon épanouissement dans un environnement de travail "safe" et bienveillant ».

Jean-Pascal Guillet

Spécialiste médical ophtalmologie - Membre de la « Core Team OPEN France » - Roche Pharma France.

OPEN chez Roche en France c'est :



1 équipe de 15 collaborateurs volontaires et **3 sponsors** issus du Comex.



3 chantiers autour de l'égalité des droits des collaborateurs, des liens avec l'écosystème externe et des actions de communication/sensibilisation en interne.



1 événement de lancement avec plus de 150 participants, des communications dédiées lors de la Pride month ainsi que 3 témoignages de collaborateurs, en direct, lors de la journée 2022 du coming-out.

Intégrer et développer les collaborateurs

La force d'une entreprise, c'est avant tout ses salariés et la cohésion de ses équipes. Motiver, développer les compétences, adapter l'organisation pour un meilleur équilibre entre vie professionnelle et vie privée, dès l'intégration et pendant toute la durée de la collaboration, sont les leviers d'une entreprise stimulante qui met l'humain au centre de ses priorités.

Favoriser le développement et l'autonomie des collaborateurs, une dimension cruciale du nouveau modèle

Roche Pharma France se conçoit comme une organisation apprenante, plaçant le développement de ses collaborateurs au cœur de son modèle, avec une structure de plus en plus horizontale, où le manager adopte une posture de conseil et d'accompagnement plutôt que de contrôle. C'est d'abord l'autonomie de chacun qui est favorisée au quotidien.

L'éventail des opportunités de développement se fait également plus large, avec la possibilité pour tous les collaborateurs de participer à des « *work packages* », c'est-à-dire des missions transversales menées par des équipes cross-fonctionnelles et auto-organisées.

« Après douze années en tant qu'assistante chez Roche, j'exerce aujourd'hui un nouveau métier : celui de Facilitatrice. Ce métier arrive à un moment clé chez Roche, car nous venons d'adopter un nouveau mode de fonctionnement basé sur l'agilité. Le but, c'est de générer plus de bénéfices pour les patients à un coût soutenable pour la société. Le métier de Facilitatrice est justement là pour accompagner cette transition, en coachant des équipes au quotidien et en créant avec elles les conditions propices pour qu'elles génèrent de l'intelligence collective. »

Muguet Karaduman

Facilitatrice au sein de l'Unité Conduite du Changement - Roche Pharma France.

Rendre l'organisation plus flexible et stimulante avec le télétravail

Le nouvel accord de télétravail de Roche Pharma France signé avec les partenaires sociaux en 2022 s'appuie sur les enseignements de la période COVID, partagés par de nombreux collaborateurs via le groupe de travail sur le sujet. Ce nouveau dispositif qui permet une approche équilibrée entre travail au bureau et travail à domicile, présente 3 objectifs principaux :

- engager collectivement les équipes et garantir la continuité de l'activité ;

- offrir une flexibilité dans l'organisation du travail lorsque les rôles et missions s'y prêtent ;
- mettre en œuvre efficacement le nouveau modèle opérationnel, notamment instaurer des interactions solides et efficaces entre les équipes.

Un bilan sera effectué après un an de test, afin de mettre en place d'éventuelles modifications, si besoin.

Renforcer les collectifs de chaque filiale grâce à des temps forts

En décembre 2022, deux temps forts ont permis de mobiliser le collectif Roche Pharma France : la Journée des collaborateurs, avec 470 personnes rassemblées à la Seine Musicale à Boulogne Billancourt, sous le signe du vivre ensemble, suivie par des séminaires organisés par chaque

Direction à Chantilly. L'occasion de conclure l'année en partageant notre vision, en l'illustrant avec de nombreux témoignages sur nos innovations et nos projets, puis en nous projetant sur les étapes nécessaires pour la faire advenir.

470
collaborateurs
rassemblés à la
Seine Musicale

« Pour la première fois depuis 3 ans, nous avons pu nous retrouver pour une série d'événements qui ont resserré les mailles de notre collectif, que ce soit au niveau de la filiale toute entière, mais aussi au niveau de nos équipes. Un point intéressant : en cohérence avec notre mode de fonctionnement, tourné vers l'autonomie et la responsabilisation de chacun, tous ces événements ont été conçus et organisés par les collaborateurs eux-mêmes ! »

Camille Brissot

Spécialiste Communication Interne - Roche Pharma France.

Après les 2 années particulières que l'épisode COVID a fait vivre, Roche Diagnostics France a souhaité réunir l'ensemble de ses collaborateurs pour les connecter à nouveau entre eux et à l'entreprise, lors d'un événement inspirant et fédérateur grâce à des moments de réunion et de partage.

Teambuilding, intervenants extérieurs, rappels des thèmes structurants de l'année, ont rythmé ce moment nommé « *Magnetik* », qui a remporté un taux de satisfaction exceptionnel auprès des participants.

Les séminaires sont des moments privilégiés pour la cohésion et la motivation des équipes.

En août 2022, la totalité des salariés de Roche Diabetes Care France se sont retrouvés pour échanger sur les résultats, les perspectives et les projets et partager des moments festifs et conviviaux. Cet événement a permis à chacun de repartir avec de nouvelles motivations et une vision claire sur les ambitions de l'entreprise.

Proposer un nouveau parcours d'intégration des collaborateurs

Chez Roche Diabetes Care France, l'intégration des nouveaux collaborateurs est une priorité.

C'est pourquoi, en 2022, le parcours d'intégration a été refondu pour leur proposer une formation hybride, engageante et ludique.

La première étape leur permet de se former en totale autonomie sur des outils digitaux, tout en bénéficiant de classes virtuelles et de sessions de questions/réponses, encadrées par les experts, les managers et les chefs de projet.

Le parcours se poursuit par un workshop d'une semaine autour de séances de travail, de rencontres avec des clients, des patients et des experts.

Il se conclut par un teambuilding fédérateur permettant de créer des liens et de partager les valeurs de l'entreprise.

Prendre soin de nos collaborateurs

Le bien-être des collaborateurs salariés, qu'il soit psychologique, physique ou matériel est une priorité pour Roche. Il favorise un état d'esprit positif, dynamique et sécurisant dans l'entreprise. Tout au long de l'année, tout est mis en œuvre pour améliorer la qualité de vie au travail de chacun de nos collaborateurs.

Prendre soin de soi avec un programme spécifique

Chaque année, le programme « *Live Well* » du Groupe Roche propose aux collaborateurs plusieurs actions de sensibilisation pour prendre soin de soi. Cette année, plusieurs thématiques ont été mises en avant : la résilience, la santé mentale, la sécurité psychologique, l'intelligence émotionnelle et la responsabilisation.

L'occasion pour les participants d'approfondir leur réflexion, d'apprendre à réguler leurs émotions, à potentiellement aider leurs collègues et enfin, à mettre fin à la stigmatisation qui entoure la santé mentale.

Améliorer le bien-être et la qualité de vie au travail chez Roche Diabetes Care France

Au sein de Roche Diabetes Care France, le bien-être et la santé au travail se déclinent tout au long de l'année, autour de plusieurs moments forts qui s'inscrivent dans notre programme « *Live Well* » pour favoriser l'épanouissement des collaborateurs.

En 2022, c'est autour de la thématique de la santé mentale qu'ont été organisés durant l'année quatre « *Live Well Days* », la semaine de la Qualité de Vie au Travail et 3 semaines consécutives autour du bien-être des salariés.

Des conférences et des ateliers ont été proposés sur des sujets comme la neurodiversité, la pleine conscience, la motivation, la méthode ikigai, le bien-être par la nutrition, et les nouvelles méthodes de travail.

La Journée mondiale de la santé mentale, le 10 octobre, a également été l'occasion de rappeler que la sécurité et la santé physique et mentale des collaborateurs est une priorité pour Roche Diabetes Care France et qu'une cellule RPS⁽¹⁾ avait été mise en place dans l'entreprise. Enfin, en novembre, le vaccin contre la grippe était disponible pour les collaborateurs.

(1) Risques PsychoSociaux.

Mieux concilier maladie et travail avec le référent digital Alex

Depuis avril 2022, Roche Pharma France et Roche Diagnostics France ont lancé un partenariat avec la startup WeCare@Work, afin de donner accès à l'outil Alex à leurs collaborateurs. Cette plateforme digitale, développée par des patients, leur permet d'être orientés et guidés à chaque étape de la maladie que l'on soit patient, aidant ou manager. Les informations fournies portent sur les aspects administratifs (internes ou externes à Roche) et sur les postures à adopter. Il y a également des ressources complémentaires pour ceux qui souhaitent bénéficier de conseils sur la gestion d'une maladie chronique dans le cadre professionnel : comment parler de la maladie à l'employeur ? Comment va se dérouler l'arrêt maladie ? Comment bien vivre le retour en entreprise ?

Alex est donc un véritable coach en ligne alliant bonnes pratiques et quelques exercices pratiques, en suivant chaque étape clé : l'annonce de la maladie, l'arrêt maladie, la préparation du retour en entreprise et la reprise en elle-même.

En 2022, 49 collaborateurs des deux filiales se sont connectés 211 fois sur Alex.

En parallèle, Roche Pharma France sponsorise, depuis 2016, la ligne téléphonique « Allo Alex ». Ce numéro vert, permet de joindre gratuitement une équipe de patients-partenaires et d'experts afin de bénéficier de conseils pour mieux gérer sa maladie chronique. En 2022, 447 personnes ont été accompagnées à travers ce dispositif.

211
connexions
sur Alex par
49
collaborateurs

447
personnes
accompagnées

« L'outil Alex est un concentré de ressources pour mieux faire face à la maladie ».

Hélène Terpent

Superviseur RCSC MS application - Roche Diagnostics France.



429
participants
de Roche
Pharma France
au « *Mois des
maladies rares* ».

Sensibiliser les collaborateurs tout au long de l'année

Chez Roche Pharma France, au cours de l'année 2022, plusieurs événements de sensibilisation ont été proposés aux collaborateurs afin d'en apprendre davantage sur les pathologies soignées par des traitements Roche.

Ainsi, en avril 2022, un « *Mois des maladies rares* » a été organisé : 3 événements comprenant une table ronde sur le parcours patient, un temps consacré à la journée mondiale de l'hémophilie et un moment d'échanges autour du syndrome de l'amyotrophie spinale. 429 participants de Roche Pharma France étaient présents pour cette édition 2022. Ce fut également l'occasion pour eux d'échanger avec quelques experts invités pour l'occasion : cliniciens, biologistes ou encore pharmaciens.

Comme chaque année, plusieurs actions de sensibilisation sont proposées aux collaborateurs à l'occasion d'Octobre Rose. Au programme 2022 : une table ronde en partenariat avec GE Healthcare sur « *Le dépistage du cancer en France : bilan et perspectives à l'aube de l'arrivée des nouvelles technologies* » et 2 ateliers d'autopalpation. Plus de 185 participants ont assisté à la table ronde et 37 collaboratrices ont pu apprendre à mieux détecter un cancer, avec un atelier pratique sur des bustes conçus pour l'exercice.

« Une démarche pédagogique et concrète permettant de riches échanges sur la thématique de l'autopalpation et le partage de témoignages sur l'accompagnement des patientes par l'oncologue présente. »

Brune de Chastenet de Gery

Finance Entreprise Partner - Roche Pharma France.

Prendre soin de nos collaborateurs et de leur famille

Les familles des collaborateurs sont parties prenantes dans la vie de l'entreprise et il nous semble important de les associer à nos activités.

En 2022, Roche Diabetes Care France les a conviées à partager une « *Soirée d'été* » organisée au siège.

Barbecue, jeux, animations pour les enfants et une visite de l'entreprise étaient proposés à tous au siège de l'entreprise, permettant à chacun de visualiser le lieu de travail de leur parent et de mieux comprendre son quotidien.



Encourager notre engagement sociétal à travers des actions de proximité

Les initiatives sociétales encouragées et mises en place par les trois filiales de Roche en France trouvent une résonance particulière auprès des collaborateurs qui attendent de leurs employeurs des actions porteuses de sens.

Accompagner de jeunes entreprises grenobloises grâce au mentoring

1 dizaine de collaborateurs impliqués pour un total de 150 heures de formation

Aujourd'hui, l'écosystème grenoblois est particulièrement dynamique et innovant dans le secteur de la santé. En tant qu'acteur historique de cet écosystème, Roche Diagnostics France apporte sa contribution en accompagnant 8 startups du bassin grenoblois dans un programme de mentoring. Cette initiative, lancée en 2021 en partenariat avec le cluster MEDICALPS, vise à partager les connaissances de collaborateurs de la filiale sur différents périmètres clés (commerciaux, réglementaires, marketing...).

Ce partenariat met en exergue la volonté de la filiale de contribuer au développement de l'écosystème local pour bâtir à ses côtés l'avenir de la santé.

Sur l'année 2022, trois sessions de travail et des interactions régulières et productives ont été organisées, validant le succès de cette première étape.

« Pour les collaborateurs de Roche Diagnostics France engagés dans la démarche de mentoring, cette expérience aux bénéfices réciproques est synonyme de bienveillance, d'enrichissement mutuel et de bonne humeur ! Il s'agit d'élargir les horizons et d'envisager certaines problématiques autrement, ensemble. »

Olivier Perche

Manager des Affaires Publiques et Accès au Marché-Roche Diagnostics France.

Accélérer le développement de projets à impact

Roche Pharma France s'est engagé depuis 2020 auprès de Live For Good, pour accompagner des jeunes entrepreneurs issus de la diversité dans leurs projets de startup à impact, via un programme de coaching pour des collaborateurs expérimentés.

En 2022, 7 collaborateurs Roche, «coachs», ont accompagné chacun un jeune entrepreneur, sur des problématiques précises (financement, marketing, structuration de projet, recrutement...), principalement dans le domaine de la santé, du fait de l'expertise des collaborateurs Roche et de l'apport de leur réseau.

Via ce programme, Roche Pharma France contribue à la création de valeur localement, en rendant l'entrepreneuriat social et solidaire plus accessible et en accélérant le développement de projets à impact.

En effet, sur les 7 startups accompagnées en 2021, l'impact du coaching par les collaborateurs de la filiale se traduit par les perspectives suivantes :

- 73 % des entreprises généreront du CA (avec un CA moyen de 70 K€⁽¹⁾) ;
- pour chaque startup, la valeur ajoutée sera de 25,5 K€ (chômage évité, création d'emploi, valeur créée via le CA, meilleure compétitivité des entrepreneurs du programme du fait de leur expérience). Soit une valeur ajoutée totale de 178,5 K€.

7 startups accompagnées pour une valeur ajoutée prévue de 178,5 K€

« J'ai découvert un sujet fascinant que je ne soupçonnais pas : les phages et leur impact dans la substitution des antibiotiques. Ça a aussi été l'opportunité d'établir un lien professionnel et personnel avec les jeunes entrepreneurs, un lien très riche ! J'étais heureuse de pouvoir mettre mon expérience au service des deux entrepreneurs de Rime Bioinformatics et de leur projet. »

Jacqueline Tejada

Coach Live For Good - Information Technology Director Western Europe - Roche.

« Les échanges avec Jacqueline nous ont beaucoup aidés, en particulier sur le premier recrutement de notre startup, une étape clé pour nous ! Pendant les séances de coaching avec Jacqueline et les rencontres avec des salariés Roche qu'elle a organisées pour nous, nous avons pu traiter des questions comme : Comment construire une vision d'équipe ? Quelles interactions entre les membres de cette équipe ? Quel mode de management ? C'étaient des moments décontractés et très instructifs qui nous ont permis de construire un plan de recrutement complet. »

Antoine Culot

Entrepreneur coaché Live For Good - Rime Bioinformatics.

Encourager notre engagement sociétal à travers des actions de proximité



138
collaborateurs
engagés en
2022

S'engager pour les besoins essentiels : la « Children's walk » 2022

Depuis 2003, la « Children's Walk » est l'événement philanthropique le plus important du Groupe Roche.

L'événement consiste à engager les collaborateurs à réaliser une marche. Plus le nombre de marcheurs est important, plus Roche s'engage à faire un don conséquent à l'association *Re&Act* qui contribue à améliorer l'éducation, la nutrition, les soins de santé primaires et le développement social des enfants du monde entier.

Après 3 années de marches virtuelles, dues au contexte sanitaire, cette fois-ci, c'est ensemble que 138 collaborateurs de Roche Pharma France se sont retrouvés à Boulogne-Billancourt.

En 2022, 200 collaborateurs de Roche Diagnostics, Roche Diabetes Care et timkl se sont alliés pour

la même occasion, pour soutenir LOCOMOTIVE. Cette association accompagne les enfants hospitalisés au sein du pôle onco-pédiatrique du CHU de Grenoble et leurs familles dans leur quotidien à l'hôpital.

Les dons recueillis ont permis de soutenir les actions de la Commission « *Locofamille* » dont l'objectif est d'accompagner les familles en dehors des phases d'hospitalisation de l'enfant, en proposant des moments de détente et de partage en dehors de l'hôpital (week-ends en montagne, réunions et pique-niques entre familles), un accompagnement individualisé pour les familles isolées ou démunies, un financement de carte carburant pour faciliter les déplacements domicile-hôpital ou l'aide d'une assistante sociale.

LOCOMOTIVE

Association pour l'aide aux enfants atteints de leucémie et de cancer, à leurs familles et au service hospitalier de Grenoble



Permettre aux collaborateurs de s'engager dans une association pendant une journée

Chaque collaborateur de Roche Pharma France a eu la possibilité en 2022 de mettre son temps et ses compétences au service d'une association, le temps d'une journée.

C'était l'occasion de contribuer, seul ou en équipe, à une cause sociétale, principalement dans 2 domaines : la santé et la précarité (notamment étudiante). Pour faciliter l'identification et la gestion de ces actions solidaires, l'entreprise a poursuivi son partenariat avec Vendredi, débuté un an auparavant. Vendredi est une plateforme en ligne qui permet aux entreprises de mobiliser leurs salariés

autour des grands défis sociaux et environnementaux, notamment grâce à des missions publiées par les associations pour faciliter l'engagement des collaborateurs. C'est également un outil qui facilite le reporting sur l'ensemble des missions réalisées :

- 323 collaborateurs ont réalisé au moins une demi-journée de solidarité ;
- 90 % d'entre eux l'ont réalisé en équipe ;
- Principalement 6 associations soutenues sur 2 thématiques principales : santé et précarité (notamment étudiante) ;
- Taux de satisfaction pour les associations et les collaborateurs maximum : 5/5.

323
collaborateurs
ont réalisé
au moins une
demi-journée de
solidarité

6 associations
soutenues

5/5
Taux de
satisfaction
pour les
associations
et les
collaborateurs

« J'ai eu la chance de participer cette année à 2 missions solidaires, l'une auprès de l'association Du Beurre Dans Leurs Épinards, qui offre des paniers de produits de première nécessité à des étudiants en situation de précarité, l'autre auprès de Pharma Solidaires, dont l'action est de favoriser l'anti gaspi de produits d'hygiène au bénéfice de personnes dans le besoin. J'ai ainsi pu apprécier l'engagement et le dévouement de ces deux associations pour aider à lutter contre l'exclusion. Ces missions m'ont aussi permis de passer des moments très motivants et plein d'énergie avec mes collègues. Ce sont de belles expériences à renouveler ! »

Agnès Darrieux

Chargée de Direction - Roche Pharma France

Impact estimé de la journée de solidarité pour les bénéficiaires des associations les plus soutenues

Pharma Solidaires

Plus de 2 000 kits de produits d'hygiène préparés pour des résidents en EHPAD et des patients.



Samu Social

Près de 1 000 € collectés qui ont permis d'offrir des cadeaux à plus de 80 enfants, lors des goûters de Noël organisés dans des centres d'hébergement d'urgence.

samusocial
Paris

Du Beurre Dans Leurs Épinards

Plus de 500 colis préparés pour des étudiants en situation de précarité.





Être un partenaire de la Défense

Le 1^{er} décembre 2022, Roche Pharma France a signé une convention avec la Garde Nationale, faisant de l'entreprise un partenaire de la Défense.

La Garde Nationale, créée après les attentats de Nice en 2016, regroupe aujourd'hui les réserves des 3 armées (Terre, Air, Mer), le soutien aux forces, comme le Service de Santé des Armées, Commissariat des armées ou bien encore la DGA, mais aussi la Gendarmerie Nationale et la Police Nationale. Les besoins des forces armées et des

services de sécurité se tournent aussi vers des métiers qui n'existaient pas ou peu auparavant, comme la cybersécurité.

Cette signature montre l'engagement de l'entreprise, vis-à-vis de ses salariés réservistes et vis-à-vis de la nation. Une présentation de la Garde Nationale, avec un focus sur les services de santé et du commissariat, a suscité un vif intérêt des salariés.

« Je suis réserviste depuis ma sortie de l'armée au début des années 90. Durant le confinement, Roche Pharma France m'a permis d'assurer pleinement ma mission de Chef de Cellule de Crise où j'ai pu pleinement aider à l'opération Résilience, mise en place par le Président de la République. Durant toutes ces années de réserve, je me suis continuellement formé et j'ai rencontré des personnes de divers horizons. Mon métier et l'armée sont deux mondes complémentaires qui me permettent d'assurer encore plus efficacement mes missions en entreprise et en tant que réserviste. Aujourd'hui, je suis Lieutenant-Colonel et très fier de mon parcours militaire qui n'est pas encore terminé ! »

Jean-Yves Pinet

Spécialiste Affaires Publiques Territoriales - Roche Pharma France



L'ENVOL
Changeons leur vie
membre de **seriousfun**

Soutenir financièrement des associations en lien avec nos enjeux

Grâce au don de Roche Pharma France en 2022 à l'association L'ENVOL, 20 ateliers dans des hôpitaux de région parisienne ont pu être proposés à une centaine d'enfants gravement

malades : des moments précieux qui visent à transformer le temps passé à l'hôpital en moments de jeux et d'apprentissage.

20
ateliers
proposés à
une centaine
d'enfants



croix-rouge française

Se mobiliser auprès des patients touchés par la guerre en Ukraine

Face à la situation en Ukraine, Roche Pharma France s'est mobilisé en 2022 pour accompagner la réponse à l'urgence de la Croix-Rouge française en faisant un don qui a permis de soutenir

l'intervention, l'accueil et l'orientation de la Croix-Rouge française auprès de 130 000 personnes fuyant l'Ukraine.

130 000
réfugiés
soutenus



Mettre l'art au service de la santé avec le « *Projet Vénus en Isère* »

Depuis 2017, Roche Diagnostics France soutient le Projet Vénus qui apporte, grâce à la vente d'œuvres d'art, un soutien financier à des femmes atteintes d'un cancer. Cette année, au-delà d'une contribution financière, Roche Diagnostics France a souhaité créer un événement de sensibilisation au siège de l'entreprise. Durant 3 matinées, les

collaborateurs de la filiale étaient invités à co-créer avec les artistes DAG et Eugénie FAUNY, des œuvres qui ont ensuite été vendues. Les bénéfices de cette vente caritative ont été reversés aux associations AIRO à Grenoble, Europa Donna à Lyon, et à Seinformerancer dans la Drôme.

Méthodologie du rapport

Les indicateurs RSE présentés dans ce document concernent les activités de chacune des 4 entités juridiques de Roche en France : Roche SAS (Pharma France), Roche Diagnostics France, Roche Diabetes Care France et timkl. Ces indicateurs sont suivis à un rythme mensuel et sont consolidés au 31 décembre de l'année de reporting (soit 2022).



* Article 225 ** Objectifs de développement durable

DOMAINE	INDICATEURS	2020	2021	2022	REFERENTIELS * **		
ÉCONOMIQUE	Chiffres d'affaires réalisé par Roche SAS (Pharma)	1 061 millions d'euros	1 154 millions d'euros	1 197 Millions d'euros	–	ODD 8	
	par Roche Diagnostics France	344 millions d'euros	431 millions d'euros	397 Millions d'euros			
	par Roche Diabetes Care France	118 millions d'euros	117 millions d'euros	114 Millions d'euros			
PROVENANCE DES PRODUITS FINIS	En % des approvisionnements de Roche	Europe 100 %	Europe 100 %	Europe 100 %	–	ODD 8	
ACHATS	Montant total des achats Roche Pharma France	80,3 millions d'euros	68,7 millions d'euros	58,3 Millions d'euros	–	ODD 9	
	Roche Diagnostics France	30,8 millions d'euros	35,8 millions d'euros	36,3 Millions d'euros			
	Roche Diabetes Care France	12,03 millions d'euros	11,25 millions d'euros	10,2 Millions d'euros			
	% des fournisseurs situés en France/en IdF Roche Pharma * en France/en région AURA Roche Diagnostics France et Roche Diabetes Care France	96%/43 % 93,6%/40,6 % –	97%/38 % 97%/38 % 95%/30 %	96%/52 % 95%/59 % 96%/37 %			
PATIENTS ET SOCIÉTÉ CIVILE	Nombre d'ateliers protégés (ESAT) sollicités par Roche Pharma France	2	1	5 ⁽¹⁾	–	ODD 8 et ODD 10	
	Roche Diagnostics France	1	1	0			
	Roche Diabetes Care France	1	2	2			
PATIENTS ET SOCIÉTÉ CIVILE	Nombre d'études cliniques en cours en France sur des molécules Roche	252	261	253	–	ODD 3	
	Nombre de patients intégrés dans les études cliniques en cours en France	17 074	15 223	15 280	–	ODD 3	
	Nombre d'études cliniques en cours en France avec des tests de Roche Diagnostics France	15	14	12	–	ODD 3	
ENVIRONNEMENT							
ÉMISSIONS, EFFLUENTS, DÉCHETS	Part de l'énergie utilisée garantie d'origine renouvelable française	100 %	100 %	100 %	Art. 1-2 ^e -c	ODD 7	
	Roche Pharma France	100 %	100 %	100 %			
	Roche Diagnostics France	100 %	100 %	100 %			
	Consommation d'électricité de	Roche Pharma France	1 452 000 kWh	1 386 336 kWh ⁽²⁾	1 281 053 kWh ⁽³⁾	–	ODD 7
		Roche Diagnostics France	885 102 kWh	936 696 kWh	968 923 kWh		
		Roche Diabetes Care France	205 731 kWh	ND	363 357 kWh		
	Empreinte carbone de l'activité (Scope 1, 2 et 3 opérationnel) de	Roche Pharma France	ND	19 520 tonnes équivalent CO ₂	15 855 tonnes équivalent CO ₂	Art. 1-2 ^e -c	ODD 13
		Roche Diagnostics France	1 557 tonnes équivalent CO ₂	1 088 tonnes équivalent CO ₂	1 413 tonnes équivalent CO ₂		
		Roche Diabetes Care France	ND	501 tonnes équivalent CO ₂	ND		
	Consommation d'eau de	Roche Pharma France	2 529 m ³	2 638 m ³	3 401 m ³	Art. 1-2 ^e -d	ODD 6
		Roche Diagnostics France	776 m ³ ⁽³⁾	872 m ³	943 m ³		
		Roche Diabetes Care France	217 m ³	852 m ³ ⁽⁴⁾	655 m ³		
	Taux d'émission moyen des véhicules de la flotte de	Roche Pharma France	113 g CO ₂ /km	115 g CO ₂ /km	117 g CO ₂ /km	Art. 1-2 ^e -c	ODD 13
Roche Diagnostics France		93 g CO ₂ /km	75 g CO ₂ /km	64 g CO ₂ /km			
Roche Diabetes Care France		111 g CO ₂ /km	112 g CO ₂ /km	106 g CO ₂ /km			
% de véhicules hybrides et PHEV dans la flotte automobile de	Roche Pharma France	ND	ND	5 %	Art. 1-2 ^e -c	ODD 13	
	Roche Diagnostics France	49 %	62 %	76 %			
	Roche Diabetes Care France	ND	ND	32 %			

(1) Soit 1 de rang 1 et 4 de rang 2.

(2) Cette consommation représente le cumul des deux bâtiments et n'est donc pas révélatrice de la future consommation énergétique. Par ailleurs, une activité restauration est incluse dorénavant dans cette donnée.

(3) Données modifiées en 2021 en raison d'un changement de mode de calcul.

(4) En raison d'un changement de mode de facturation.

DOMAINE	INDICATEURS	2020	2021	2022	REFERENTIELS * **	
SOCIAL						
EMPLOI	Effectif total (CDD et CDI) au 31 décembre Roche Pharma France Roche Diagnostics France Roche Diabetes Care France timkl	784 606 164 -	750 599 139 38	608 598 156 42	Art. 1-1°-a	ODD 8
	Effectif total par statut Roche Pharma France	Employés : 2 % Agents de maîtrise et attachés scientifiques : 17 % Cadres : 81 %	Employés : 2 % Agents de maîtrise et attachés scientifiques : 16 % Cadres : 82 %	Employés : 2,5 % Agents de maîtrise et attachés scientifiques : 6,5 % Cadres : 91 %	-	ODD 8
	Effectif total par statut Roche Diagnostics France	Employés : 4 % Agents de maîtrise et attachés scientifiques : 11 % Cadres : 85 %	Employés et Agents de maîtrise : 10 % Cadres : 90 %	Employés et Agents de maîtrise : 9 % Cadres : 91 %	-	ODD 8
	Effectif total par statut Roche Diabetes Care France	Employés : 9 % Cadres et assimilés : 91 %	Employés : 10 % Cadres et assimilés : 90 %	Employés : 11 % Cadres et assimilés : 89 %	-	ODD 8
	Proportion des contrats en CDI Roche Pharma France Roche Diagnostics France Roche Diabetes Care France timkl	95 % 94 % 93 % -	95 % 98 % 100 % 95 %	96 % 99 % 90 % 95 %	-	ODD 8
	Embauches en CDI pendant l'année Roche Pharma France Roche Diagnostics France Roche Diabetes Care France	32 35 29	26 41 12	46 41 22	-	ODD 8
	Répartition des collaborateurs par âge Roche Pharma France	moins de 35 ans : 19 % de 35 ans à 44 ans : 26 % de 45 ans et + : 55 %	moins de 35 ans : 19 % de 35 ans à 44 ans : 25 % de 45 ans et + : 56 %	moins de 35 ans : 22 % de 35 ans à 44 ans : 28 % de 45 ans à 59 ans : 50 %	-	ODD 8
	Répartition des collaborateurs par âge Roche Diagnostics France	moins de 35 ans : 25 % de 35 ans à 44 ans : 33 % de 45 ans et + : 42 %	moins de 35 ans : 23 % de 35 ans à 44 ans : 32 % de 45 ans et + : 45 %	moins de 35 ans : 21 % de 35 ans à 44 ans : 33 % de 45 ans et + : 46 %	-	ODD 8
	Répartition des collaborateurs par âge Roche Diabetes Care France	moins de 35 ans : 49 % de 35 ans à 44 ans : 26 % de 45 ans et + : 25 %	moins de 35 ans : 48 % de 35 ans à 44 ans : 30 % de 45 ans et + : 22 %	moins de 35 ans : 46 % de 35 ans à 44 ans : 25 % de 45 ans et plus : 29 %	-	ODD 8
	Temps de travail sous la forme de % Temps complet / % Temps Partiel Roche Pharma France Roche Diagnostics France Roche Diabetes Care France	94 % / 6 % 95 % / 5 % 94 % / 6 %	96 % / 4 % 95 % / 5 % 94 % / 6 %	96 % / 4 % 94 % / 6 % 98 % / 2 %	Art. 1-1°-b	ODD 8
RELATIONS SOCIALES	Nombre d'accords signés dans l'année Roche Pharma France Roche Diagnostics France Roche Diabetes Care France	2 4 3	6 1 2	4 4 1	Art. 1-1°-c	ODD8
SANTÉ SÉCURITÉ AU TRAVAIL	Accidents du travail avec arrêt de travail >24h Roche Pharma France Roche Diagnostics France Roche Diabetes Care France	1 3 2	1 1 1	0 5 0	Art. 1-1°-d	ODD 3
	Nombre de journées perdues pour accidents de travail (inclut les accidents de trajet) Roche Pharma France Roche Diagnostics France Roche Diabetes Care France	16 171 8	18 11 158	0 82 260	Art. 1-1°-d	ODD 3
	Nombre de maladies professionnelles Roche Pharma France Roche Diagnostics France Roche Diabetes Care France	0 1 0	0 1 0	0 1 0	Art. 1-1°-d	ODD 3
	FORMATION ET ÉDUCATION (AU SENS DU PLAN DE FORMATION)	Nombre total d'heures de formation accordées aux salariés Roche Pharma France Roche Diagnostics France Roche Diabetes Care France	28 671 18 750 2 287	19 792 17 302 1 961	29 587 34 334 3 807	Art. 1-1°-e
Nombre de salariés formés Roche Pharma France Roche Diagnostics France Roche Diabetes Care France	737 499 164	771 545 104	680 671 179	Art. 1-1°-e	ODD 4	
Part de la masse salariale dédiée à la formation Roche Pharma France Roche Diagnostics France Roche Diabetes Care France	5,9 % 6,07 % 2,60 %	5,5 % 3,8 % 4 %	4,8 % 4,04 % 2,2 %	Art. 1-1°-e	ODD 4	
DIVERSITÉ ET ÉGALITÉ DES CHANCES	Parité (H/F) sur effectif global Roche Pharma France Roche Diagnostics France Roche Diabetes Care France	27 % / 73 % 56 % / 44 % 34 % / 66 %	27 % / 73 % 58 % / 42 % 36 % / 64 %	26 % / 74 % 59 % / 41 % 35 % / 65 %	Art. 1-1°-f	ODD 5
	Parité (H/F) sur effectif managers Roche Pharma France Roche Diagnostics France Roche Diabetes Care	37 % / 63 % 61 % / 39 % 50 % / 50 %	33 % / 67 % 65 % / 35 % 41 % / 59 %	27 % / 73 % 63 % / 37 % 33 % / 67 %	Art. 1-1°-f	ODD 5
	Nombre de nationalités représentées Roche Pharma France Roche Diagnostics France Roche Diabetes Care	18 14 7	25 19 5	24 18 5	-	ODD 10

Avis de l'organisme de vérification

Exercice clos le 31 décembre 2022

FINEXFI

96, boulevard Marius Vivier Merle
69003 Lyon

Aux actionnaires,

À la suite de la demande qui nous a été faite par la société ROCHE (ci-après « entité »), dans le cadre d'une démarche volontaire, et en notre qualité d'organisme tiers indépendant (« tierce partie »), nous avons mené des travaux visant à formuler un avis motivé exprimant une conclusion d'assurance modérée sur les informations historiques (constatées ou extrapolées) de la déclaration de performance extra-financière, préparées selon les procédures de l'entité (ci-après le « Référentiel »), pour les exercices clos le 31 décembre 2022 (ci-après respectivement les « Informations » et la « Déclaration »), présentées dans le rapport de gestion du Groupe.

Conclusion

Sur la base des procédures que nous avons mises en œuvre, telles que décrites dans la partie « Nature et étendue des travaux », et des éléments que nous avons collectés, nous n'avons pas relevé d'anomalie significative de nature à remettre en cause le fait que la déclaration consolidée de performance extra-financière est conforme aux dispositions réglementaires applicables et que les Informations, prises dans leur ensemble, sont présentées, de manière sincère, conformément au Référentiel.

Préparation de la déclaration de performance extra-financière

L'absence de cadre de référence généralement accepté et communément utilisés ou de pratiques établies sur lesquels s'appuyer pour évaluer et mesurer les Informations permet d'utiliser des techniques de mesure différentes, mais acceptables, pouvant affecter la comparabilité entre les entités et dans le temps.

Par conséquent, les Informations doivent être lues et comprises en se référant au Référentiel dont les éléments significatifs sont présentés dans la Déclaration.

Limites inhérentes à la préparation des Informations

Comme indiqué dans le paragraphe « Performance environnementale 2022 du Groupe Roche », les Informations relatives aux émissions d'équivalents CO2 peuvent être sujettes à une incertitude inhérente à l'état des connaissances scientifiques ou économiques et à la qualité des données externes utilisées. Certaines informations sont sensibles aux choix méthodologiques, hypothèses et/ou estimations retenues pour leur établissement et présentées dans la Déclaration.

Responsabilité de l'organisme tiers indépendant

Il nous appartient, sur la base de nos travaux, de formuler un avis motivé exprimant une conclusion d'assurance modérée sur :

- la sincérité des informations historiques (constatées ou extrapolées) fournies, à savoir les résultats des politiques, incluant des indicateurs clés de performance, et les actions, relatifs aux principaux risques.

Comme il nous appartient de formuler une conclusion indépendante sur les Informations telles que préparées par la direction, nous ne sommes pas autorisés à être impliqués dans la préparation desdites Informations, car cela pourrait compromettre notre indépendance.

Il ne nous appartient pas de nous prononcer sur :

- le respect par l'entité des autres dispositions légales et réglementaires applicables (notamment en matière d'informations prévues par l'article 8 du règlement (UE) 2020/852 (taxonomie verte), de plan de vigilance et de lutte contre la corruption et l'évasion fiscale) ;
- la sincérité des informations prévues par l'article 8 du règlement (UE) 2020/852 (taxonomie verte) ;
- la conformité des produits et services aux réglementations applicables.

Dispositions réglementaires et doctrine professionnelle applicable

Nos travaux décrits ci-après ont été effectués conformément à la doctrine professionnelle de la Compagnie nationale des commissaires aux comptes relative à cette intervention tenant lieu de programme de vérification et à la norme internationale ISAE 3000 (révisée).

Indépendance et contrôle qualité

Notre indépendance est définie par les dispositions prévues à l'article L. 822-11 du code de commerce et le code de déontologie de la profession de commissaire aux comptes. Par ailleurs, nous avons mis en place un système de contrôle qualité qui comprend des politiques et des procédures documentées visant à assurer le respect des textes légaux et réglementaires applicables, des règles déontologiques et de la doctrine professionnelle de la Compagnie nationale des commissaires aux comptes relative à cette intervention.

Moyens et ressources

Nos travaux ont mobilisé les compétences de 2 personnes et se sont déroulés entre le 16 mars 2023 et le 03 avril 2023 sur une durée totale d'intervention de dix jours.

Nous avons fait appel à nos spécialistes en matière de développement durable et de responsabilité sociétale. Nous avons mené 32 entretiens avec les personnes responsables de la préparation de la Déclaration représentant notamment les directions générales, administration et finances, gestion des risques, conformité, ressources humaines, environnement.

Nature et étendue des travaux

Nous avons planifié et effectué nos travaux en prenant en compte le risque d'anomalies significatives sur les Informations.

Nous estimons que les procédures que nous avons menées en exerçant notre jugement professionnel nous permettent de formuler une conclusion d'assurance modérée :

- nous avons pris connaissance de l'activité de l'ensemble des entités incluses dans le périmètre de consolidation et de l'exposé des principaux risques ;
- nous avons apprécié le caractère approprié du Référentiel au regard de sa pertinence, son exhaustivité, sa fiabilité, sa neutralité et son caractère compréhensible, en prenant en considération, le cas échéant, les bonnes pratiques du secteur ;
- nous avons vérifié que la Déclaration présente le modèle d'affaires et une description des principaux risques liés à l'activité de de l'ensemble des entités incluses dans le périmètre de consolidation, y compris, lorsque cela s'avère pertinent et proportionné, les risques créés par ses relations d'affaires, ses produits ou ses services ainsi que les politiques, les actions et les résultats, incluant des indicateurs clés de performance afférents aux principaux risques ;
- nous avons consulté les sources documentaires et mené des entretiens pour :

> apprécier le processus de sélection et de validation des principaux risques ainsi que la cohérence des résultats, incluant les indicateurs clés de performance retenus, au regard des principaux risques et politiques présentés, et

> corroborer les informations qualitatives (actions et résultats) que nous avons considérées les plus importantes. Pour certains risques tels que la lutte contre la corruption, etc., nos travaux ont été réalisés au niveau de l'entité consolidante, pour les autres risques, des travaux ont été menés au niveau de l'entité consolidante et dans une sélection d'entités ;

- nous avons pris connaissance des procédures de contrôle interne et de gestion des risques mises en place par l'entité et avons apprécié le processus de collecte visant à l'exhaustivité et à la sincérité des Informations ;

- pour les indicateurs clés de performance et les autres résultats quantitatifs que nous avons considérés les plus importants⁽¹⁾,
- nous avons mis en œuvre :

> des procédures analytiques consistant à vérifier la correcte consolidation des données collectées ainsi que la cohérence de leurs évolutions ;

> des tests de détail sur la base de sondages ou d'autres moyens de sélection, consistant à vérifier la correcte application des définitions et procédures et à rapprocher les données des pièces justificatives. Ces travaux ont été menés auprès d'une sélection d'entités contributrices⁽²⁾ et couvrent entre 24 % et 100 % des données consolidées sélectionnées pour ces tests ;

• nous avons apprécié la cohérence d'ensemble de la Déclaration par rapport à notre connaissance de l'ensemble des entités incluses dans le périmètre de consolidation.
Les procédures mises en œuvre dans le cadre d'une mission d'assurance modérée sont moins étendues que celles requises pour une mission d'assurance raisonnable effectuée selon la doctrine professionnelle de la Compagnie nationale des commissaires aux comptes ; une assurance de niveau supérieur aurait nécessité des travaux de vérification plus étendus.

Lyon, le 7 avril 2023

Isabelle Lhoste



(1) **Informations quantitatives vérifiées** : Thématique sociétale : Nombre de thèses Cifres encadrées, Nombre de thèses Cifres soutenus par Institut Roche, Nombre de publications scientifiques, Nombre de brevets depuis la création, Nombre de patients traités en France avec des médicaments Roche, hors produits matures, Montant dédié à la R&D en France, Chiffre d'affaires réalisés par les filiales Roche, Montant total des achats, Part des produits finis en approvisionnements de Roche (Europe), Part des fournisseurs situés en France, en IDF, Nombre de centres ayant adhéré à l'ODH, Nombre de patients souffrant d'un cancer du sein et du poumon, Nombre de patients dans le projet Wayfind'R, Nombre de bases de données auxquelles a investi Roche Pharma, Nombre d'autorisation de mises sur le marché (AMM), Nombre de contrats dans lesquels a investi Roche pharma, Nombre d'études cliniques et nombre de patients intégrés dans les études cliniques en cours en France sur des molécules Roche.

Thématique environnementale : Part de l'énergie utilisée garantie d'origine renouvelable, Répartition de la flotte par type d'énergie, Consommation d'électricité, Empreinte carbone de l'activité (scope 1,2,3) de Roche Pharma, Consommation d'eau, Taux d'émission moyen des véhicules des flottes, Part des véhicules hybrides et PHEV dans les flottes auto

Thématique sociale sur les trois entités : Effectif total, Effectif par catégorie socioprofessionnelle, Proportion des contrats en CDI, Embauches en CDI durant l'année, Répartition des effectifs par âge, Nombre de temps partiel, Nombre d'accords signés dans l'année, Nombre de journées perdues pour AT, Nombre total d'heures de formation accordées aux salariés, Nombre d'hommes et de femmes, Part des femmes et des hommes managers, Nombre de nationalités.

Informations qualitatives vérifiées : Egalité professionnelle femme/hommes : Roche Pharma, Global compact : One Roche, Concrétiser une démarche Biodiversité au siège de Roche Diagnostics France à Meylan : Roche Diagnostics, Plan sobriété énergétique : Roche Diagnostics

(2) **Données sociales** : Périmètre Groupe sauf exception pour les indicateurs suivants : Nombre de journées perdues pour AT sur le périmètre Roche Diagnostic et Nombre de nationalités sur le périmètre Roche Pharma et Roche Diagnostic

Données environnementales : Périmètre Groupe sauf exception pour les indicateurs suivants :

Empreinte carbone de l'activité (scope 1,2,3) sur le périmètre Roche Pharma
Part de véhicules hybrides et PHEV dans la flotte auto sur le périmètre Roche Diabète Care et Roche Diagnosti

Données sociétales : Périmètre Roche Pharma sauf exception pour les indicateurs suivants :


Nombre de thèses Cifres encadrées, Nombre de thèses Cifres soutenus par Institut Roche, Publications scientifiques sur le périmètre Institut Roche. Montant total des achats sur le périmètre Roche Pharma et Roche Diabète Care.
Part des produits finis en approvisionnements de Roche (Europe), part des fournisseurs situés en France, Nombre de patients dans le projet Wayfind'R, Nombre d'autorisation de mises sur le marché (AMM), Nombre d'études cliniques en cours en France sur des molécules Roche, Nombre de patients intégrés dans les études cliniques en cours en France sur le périmètre Groupe Roche


Nous tenons à remercier l'ensemble des collaborateurs Roche qui ont permis, par leurs contributions, la réalisation de ce rapport.

Direction Accès, Affaires Publiques et Communication de Roche SAS,

Direction de la Communication et de la RSE de Roche Diagnostics France,

Département Marketing, Healthcare Development & Innovation Roche Diabetes Care France.

Conseil : Muriel Buiatti 

Conception graphique et réalisation :  BLEU DU CIEL

Crédits photo : photothèque Roche – Adobe Stock

Imprimé par Siff 18 sur papier couché satiné certifié PEFC avec des encres végétales.



LE TRI + FACILE





Roche SAS

4, cours de l'Île Seguin
92650 Boulogne-Billancourt Cedex
SIREN 552 012 031 RCS Nanterre
Capital Social : 38 168 895,55 EUR

M-FR-00008279-1.0

Roche Diagnostics France

2, avenue du Vercors
CS60059
38242 Meylan Cedex
SIREN 380 484 766 RCS Grenoble
Capital Social : 15 965 175 EUR

MC-FR-01984

Roche Diabetes Care France

2, avenue du Vercors
38240 Meylan
SIREN 800 418 493 RCS Grenoble
Capital Social : 4 487 220 EUR

FR-2767

timkl

565, rue Aristide Bergès
38330 Montbonnot-Saint-Martin
SIREN 848 743 027 RCS Grenoble
Capital Social : 800 000 EUR

TIMKL-238

Établi en avril 2023

www.roche.fr

<https://diagnostics.roche.com/fr/fr/home.html>